

## CONCIERTO DE INVIERNO 2010

### Adolf Egner y el Museo Nacional de Cerámica

Adolf Egner (1932-2010) fue un apasionado coleccionista de cerámica que a lo largo de más de 50 años logró reunir más de 3000 piezas de cerámica contemporánea fundamentalmente europea, de los artistas más representativos y emblemáticos que desarrollan su faceta artística dentro del mundo cerámico. En el año 2007, Egner tuvo oportunidad de entrar en contacto con el Museo Nacional de Cerámica y conocer la trayectoria expositiva que desde hace años viene realizando esta Institución, en la que se apuesta fuertemente por afianzar y reivindicar el puesto que la cerámica tiene dentro del arte.

El balance a lo largo de estos años no puede haber sido más positivo ya que el Museo se configura como punto de referencia a nivel nacional e internacional de la cerámica contemporánea. Y así lo supo apreciar el señor Egner cuando decidió que una gran parte de su colección, más de 1.500 piezas, debía de estar presente entre los fondos de este Museo. Desde hace meses veníamos preparando una gran exposición que diese a conocer la valiosa y cuantiosa colección donada por él hace dos años, pero lamentablemente no podremos contar con su presencia, ya que tras una larga enfermedad, falleció el pasado mes de enero.

Entrada gratuita hasta  
completar aforo  
previa reserva telefónica  
a 96 351 63 92

#### ¿QUIERE ESTAR INFORMADO DE NUESTRAS ACTIVIDADES?

Si desea recibir la programación de actividades del museo, incluidos los conciertos, así como el boletín digital trimestral, *La Gaceta de Folchi*, envíe sus datos al Departamento de difusión:

[difusion.mceramica@mcu.es](mailto:difusion.mceramica@mcu.es)

#### MUSEO NACIONAL DE CERÁMICA

c/ Poeta Querol, 2  
46002 Valencia  
Tel: 96 351 63 92  
Fax: 96 351 35 12

[informacion.mceramica@mcu.es](mailto:informacion.mceramica@mcu.es)  
<http://mnceramica.mcu.es>

Organizan:



Con el patrocinio de:



MUSEO NACIONAL DE  
CERÁMICA

## CONCIERTO DE INVIERNO 2010

### HOMENAJE A ADOLF EGNER

### ORQUESTA DE CÁMARA Y CORO DEL PALACIO DE DOS AGUAS



LUNES 22 DE FEBRERO  
A LAS 20H00  
SALÓN DE BAILE

# CONCIERTO DE INVIERNO 22 DE FEBRERO DE 2010

## La Orquesta y Coro del Palacio del Marqués de Dos Aguas

La creación de la Orquesta y Coro del Palacio del Marqués de Dos Aguas responde a la voluntad de consolidar los lazos que mantiene el Museo Nacional de Cerámica con la música. La Orquesta pretende así, entre otros objetivos, promover la carrera de jóvenes valores nacionales en el ámbito de la música, colaborar con otras instituciones a nivel nacional e internacional, y ofrecer en el museo un ciclo anual de conciertos de gran nivel artístico.

### Dirección

José Manuel Palau Sala

### Solistas

Elena Mikhailova	Violín
Luis Miguel Medina Tolosa	Trompa

### Intérpretes

Paco Rubiales Escribano	Contrabajo
Sonia Cano Martínez	Violoncello
Jaime Roda Segrelles	Viola
Maripaz Albiñana Delagido	Viola
Enrique Beltrán Redón	Violín
Sarriá Sancho Sanbartolomé	Violín
Alejandro Puchades	Violín
Adela de la Vega Ruiz	Violín
Javier Alamá Constancio	Fagot
José Francisco Veses	Fagot
Amanda Juan Aguilar	Oboe
Rubén Sánchez	Oboe

## PROGRAMA

### IN MEMORIAM DE ADOLF EGNER

W. Amadeus Mozart

*Concerto for Horn in D major, K. 412*

*1er tiempo: Allegro*

*2º tiempo: Allegro*

Antonio Vivaldi

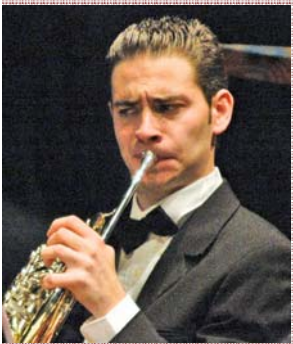
*Las cuatro estaciones*

*Primavera*

*Verano*

*Otoño*

*Invierno*



Luis Miguel Medina Tolosa y Elena Mikhailova



## HOMENAJE A ADOLF EGNER (1932-2010) DONANTE DEL MUSEO NACIONAL DE CERÁMICA

Este primer concierto del ciclo de invierno, es también un homenaje a la figura del coleccionista alemán Adolf Egner, uno de los grandes donantes de este Museo, que además amaba profundamente la música clásica.

Nunca se agradecen lo suficiente gestos tan generosos y altruistas como los del señor Egner, cuyo nombre siempre quedará indisolublemente unido a este Museo. Este concierto es nuestro pequeño tributo; sirva desde aquí nuestro más sincero reconocimiento, gratitud y más rendido homenaje hacia la persona que tanto demostró querer al Museo Nacional de Cerámica.

