

Information Guichet

Toiletttes

Ascenseur

Toiletttes adaptées

Consigne

Les incontournables

Les incontournables

1 Tapis d'Alcaraz



« Holbein » en raison de sa similitude avec les tableaux peints par Hans Holbein le Jeune au XVI^e siècle.

3 Les verres de nautile



(coquillage marin) étaient prisés des collectionneurs occidentaux en raison de leur exotisme et de leur beauté.

4 De nombreux

monastères et palais du XVII^e siècle couvrirent leurs murs et remplirent leurs tables et leurs placards à provisions avec d'assiettes de **Talavera de la Reina** (province de Tolède).



5 Le classeur de



Philippe V (vers 1713), est un meuble représentatif qui célèbre les triomphes militaires et politiques du monarque lors de la Guerre de Succession.



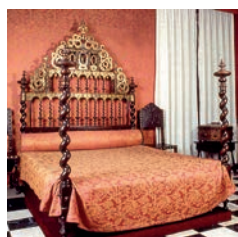
Durant le XVIII^e siècle, Naples devint le principal producteur en **crèches**, avec des santons de terre cuite et des scénographies contemporaines complexes.

8 Ces verres

de grande taille, appelés « œuvres de maîtrise », furent réalisés à la **Fabrique royale de cristal de La Granja**.



2 Lit portugais du XVII^e siècle très imité en Espagne. Il se caractérise par sa décoration composée d'éléments hélicoïdaux et de grandes lentilles.



6

Le classeur de **Philippe V** (vers 1713), est un meuble représentatif qui célèbre les triomphes militaires et politiques du monarque lors de la Guerre de Succession.



7 Les pistolets de ce type, du XVIII^e siècle, se portaient à la selle, facilitant ainsi au cavalier le transport et le maniement de l'arme.

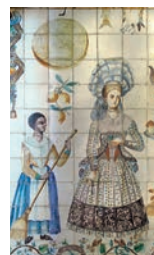


9 Les chapeaux qui inspirèrent la décoration de ce verre rappellent l'importance des **Wiener**

Werkstätte dans la mode du début du XX^e siècle.

10 L'office de cuisine

valencien (XVIII^e) illustre la coutume en vigueur dans la bourgeoisie de Valence de servir des rafraîchissements et chocolats.



En savoir plus sur le musée

Qu'aimeriez-vous faire?

Le musée propose d'activités culturelles et éducatives pour enfants et pour adultes. Vous pouvez consulter la programmation sur notre site mnartesdecorativas.mcu.es ou sur les réseaux sociaux.

Reservation pour groupes: reservas.mnad@mecd.es



Quand revenir

Du mardi au samedi, de 9 h 30 à 15 h.

Les jeudis après-midi, de 17 h à 20 h. (fermé les jeudis des mois de juillet et août).

Les dimanches et jours fériés de 10 h à 15 h.

Rappel : le musée est fermé le lundi, les 1^{er} et 6 janvier, 1^{er} mai, 24, 25 et 31 décembre.

La bibliothèque est ouverte du mardi au jeudi de 10 h à 14 h et toujours sur réservation.

Services

- Chaises roulantes
- Boucle magnétique
- Rampe d'accès pour porte latérale

Si vous avez aimé ce musée, visitez d'autres hôtels particuliers et palais dans le centre de Madrid :

Museo Sorolla
Paseo General Martínez Campos, 37

Museo Cerralbo
Calle Ventura Rodríguez, 17



Museo del Romanticismo
Calle San Mateo, 13

Museo Lázaro Galdiano
Calle Serrano, 122

Comment soutenir le musée

Visitez le site web de l'association des Amis du MNAD, amigosmnad.es, pour en savoir plus sur les avantages d'être membre.



Publié par © Ministère de l'Éducation, de la Culture et des Sports.
Secrétariat Général Technique. S.G. de Documentation et de Publications.
Conception et infographie : Marcos Balfagón Sierra.
Número d'identification des publications officielles (NIPPO) : 030-15-004-7.
Dépôt légal : M-8865-2015. Imprimé par : Punto Verde, S.A. Papier recyclé.

Museo Nacional de Artes Decorativas
Calle Montalbán, 12. 28014 Madrid
Tél. 34-915 326 499 • mnad@mecd.es