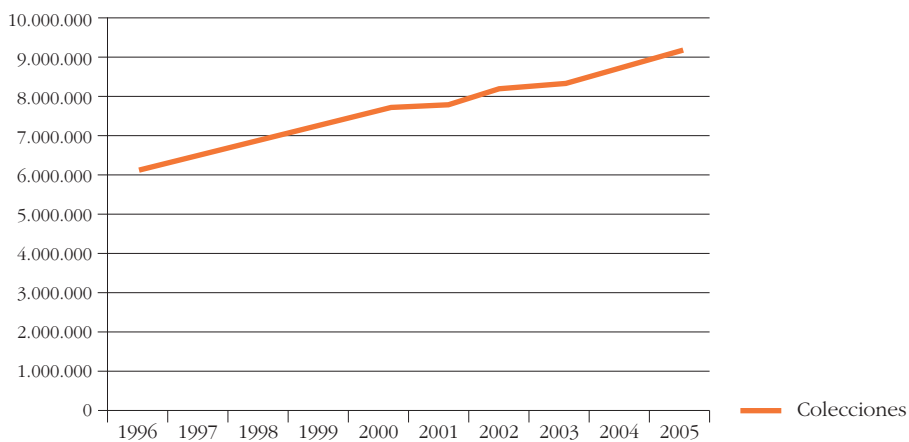


7. Evolución de los principales indicadores

Fondo documental

Evolución de las colecciones

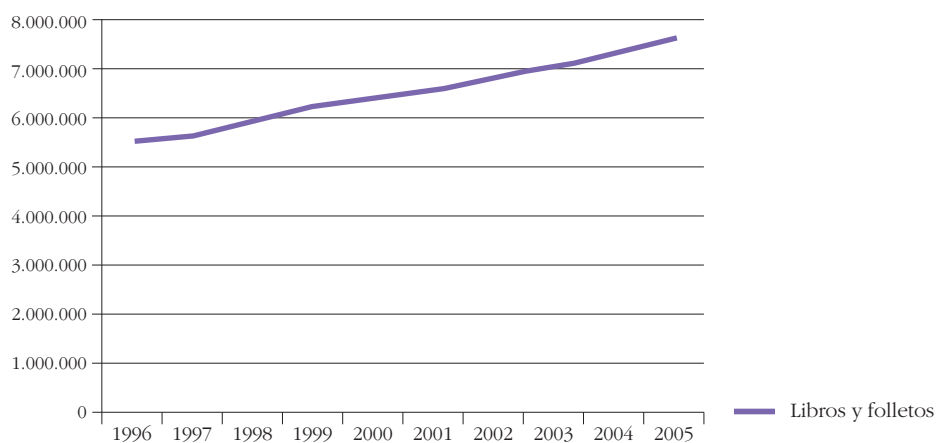
	1996	1997	1998	1999	2000	2001	2002	2003	2004	2005
TOTAL	6.097.517	6.498.911	6.906.243	7.288.902	7.628.732	7.819.260	8.223.269	8.363.490	8.804.778	9.206.143



Incunables, libros y folletos, manuscritos y documentos

Evolución de los libros y folletos

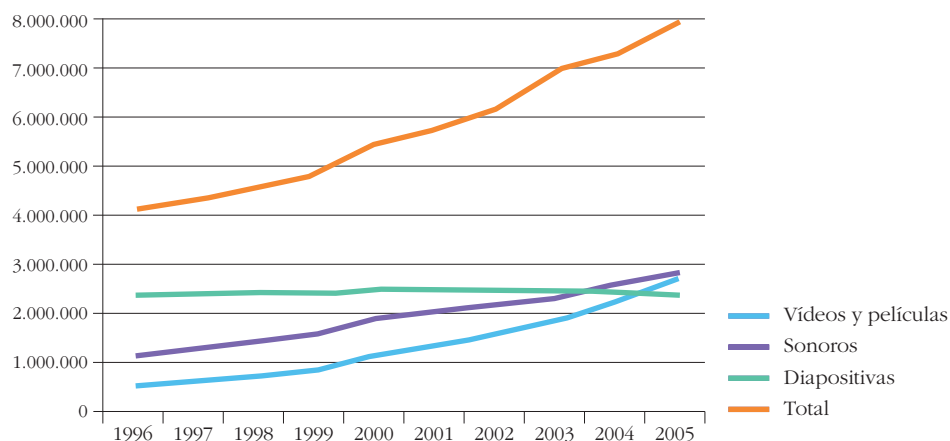
	1996	1997	1998	1999	2000	2001	2002	2003	2004	2005
Libros y folletos	5.504.670	5.607.036	5.924.281	6.210.558	6.419.137	6.550.011	6.815.937	7.008.554	7.288.121	7.590.026



Audiovisuales

Evolución del fondo audiovisual

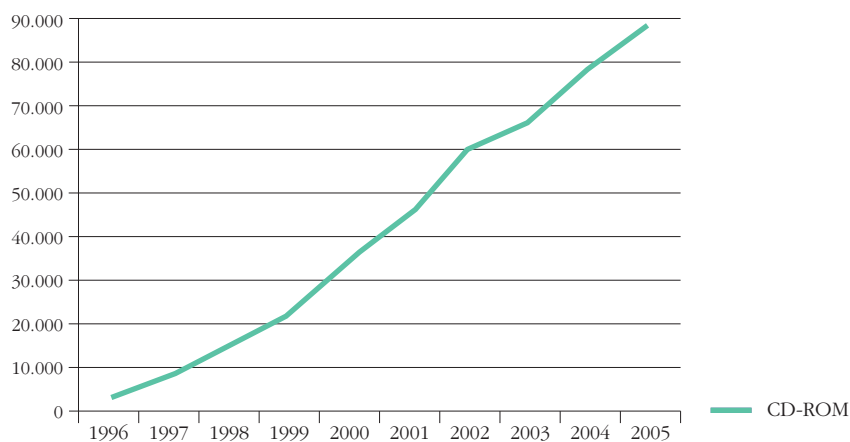
	1996	1997	1998	1999	2000	2001	2002	2003	2004	2005
Documentos sonoros	132.374	145.631	161.535	176.830	209.546	226.653	245.924	263.611	296.227	318.721
Vídeos y películas	66.458	72.881	80.975	95.884	128.840	149.604	176.981	209.856	255.323	305.280
Diapositivas	265.657	266.700	268.446	269.340	277.104	274.126	275.230	274.824	271.542	269.153
TOTAL	464.489	485.212	510.956	542.054	615.490	650.383	698.135	748.291	823.092	893.154



Documentos electrónicos

Evolución del fondo de documentos electrónicos

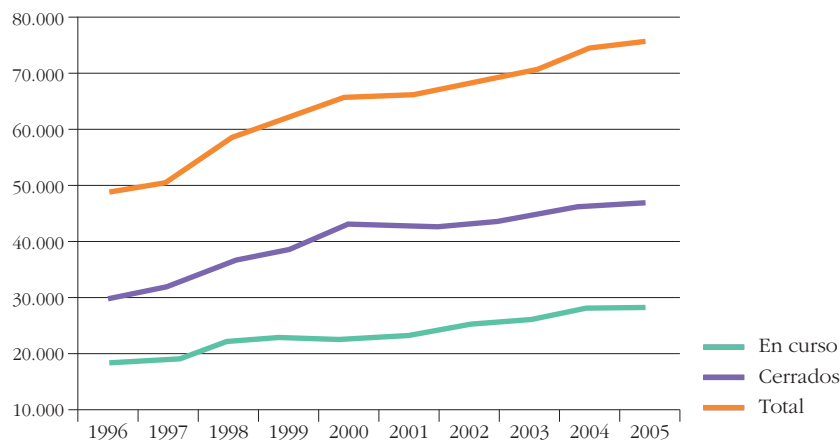
	1996	1997	1998	1999	2000	2001	2002	2003	2004	2005
CD-ROM	2.744	7.025	12.875	19.473	30.877	39.939	53.203	58.551	69.560	79.103



Títulos de publicaciones periódicas

Evolución del fondo de títulos de publicaciones periódicas

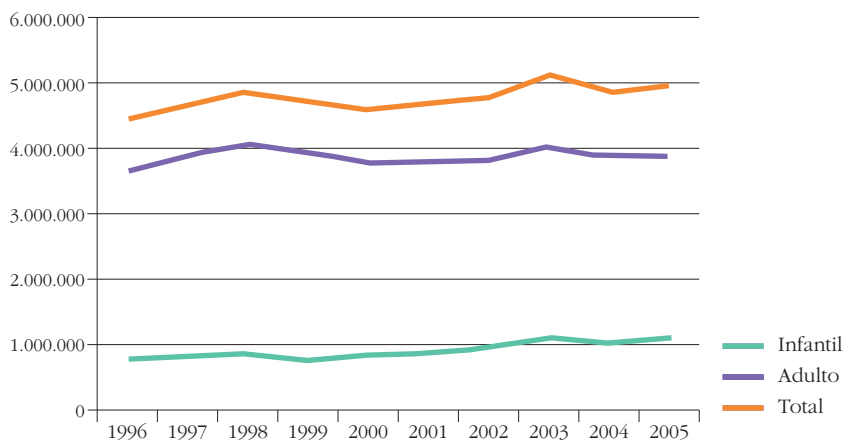
	1996	1997	1998	1999	2000	2001	2002	2003	2004	2005
En curso	18.581	19.062	22.172	23.496	22.875	23.521	25.243	25.960	28.064	28.647
Cerradas	30.266	31.998	36.340	38.655	43.313	42.952	43.168	44.722	46.520	47.139
TOTAL	48.847	51.060	58.512	62.151	66.188	66.473	68.411	70.682	74.584	75.786



Préstamo

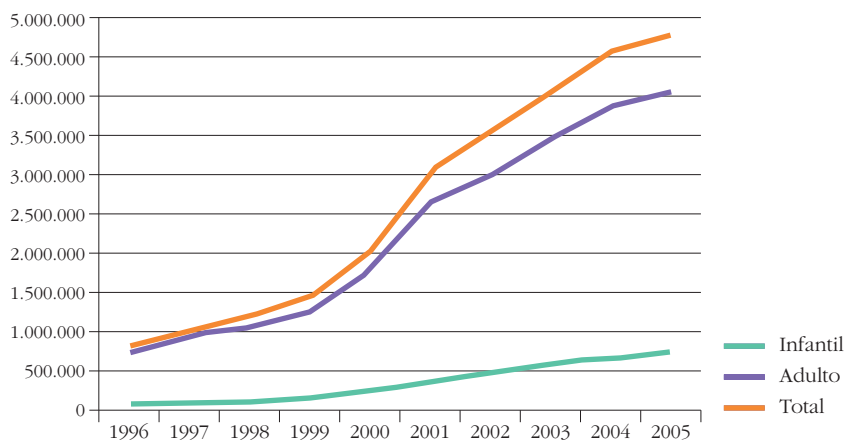
Evolución del préstamo: material bibliográfico

	1996	1997	1998	1999	2000	2001	2002	2003	2004	2005
Infantil	790.848	820.861	850.282	784.915	845.776	911.148	990.919	990.919	1.047.502	1.099.335
Adulto	3.649.512	3.849.097	4.003.842	3.943.735	3.767.818	3.777.153	3.783.674	3.986.8169	3.830.853	3.872.209
TOTAL	4.440.360	4.669.958	4.854.124	4.728.650	4.613.594	4.688.301	4.774.593	5.105.751	4.878.355	4.971.544



Evolución del préstamo: material no librario

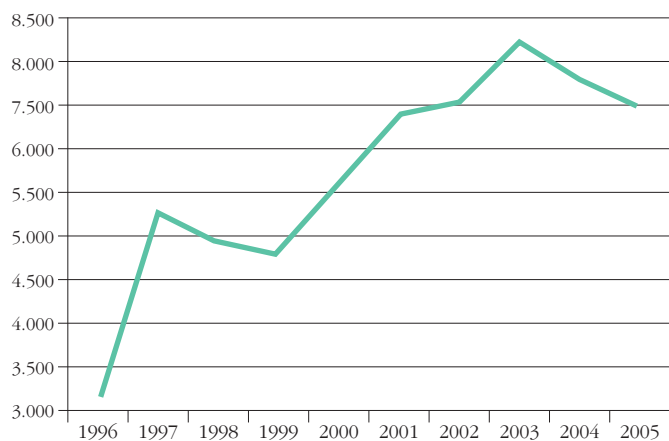
	1996	1997	1998	1999	2000	2001	2002	2003	2004	2005
Infantil	0.535	108.573	135.366	182.273	280.411	396.214	499.021	604.389	675.225	758.968
Adulto	746.518	949.871	1.068.384	1.259.593	1.793.797	2.641.885	2.985.598	3.458.446	3.860.137	4.031.620
TOTAL	837.053	1.058.444	1.203.750	1.441.866	2.074.208	3.038.099	3.484.619	4.062.835	4.535.362	4.790.588



Actividades culturales

Evolución de las actividades culturales

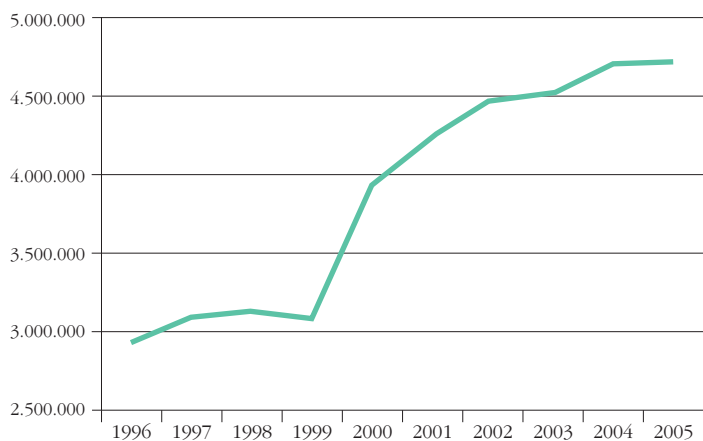
	1996	1997	1998	1999	2000	2001	2002	2003	2004	2005
Total	4.127	6.252	5.932	5.796	6.614	7.399	7.520	8.232	7.809	7.502



Gasto en adquisición bibliográfica

Evolución del gasto en adquisición bibliográfica

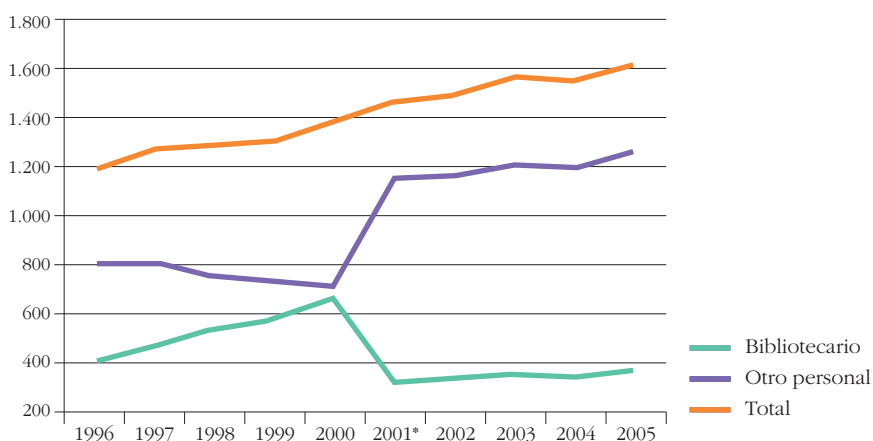
	1996	1997	1998	1999	2000	2001	2002	2003	2004	2005
TOTAL	2.915.787	3.070.771	3.118.089	3.077.957	3.945.234	4.249.488	4.486.675	4.524.042	4.708.352	4.718.834



Personal

Evolución del personal

	1996	1997	1998	1999	2000	2001*	2002	2003	2004	2005
Bibliotecario	396	470	536	580	671	318	333	357	343	358
Otro personal	800	800	752	734	725	1.152	1.167	1.211	1.209	1.263
TOTAL	1.196	1.278	1.288	1.314	1.396	1.470	1.500	1.568	1.552	1.621



* La diferencia del personal bibliotecario en relación a los años anteriores se debe a que este año no se contabiliza en este indicador a los auxiliares de bibliotecas.