



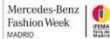
Las  
costuras  
femeninas  
de la  
moda  
de España  
1930-2018

DEL 23 DE ENERO  
AL 31 DE MARZO DE 2019

ORGANIZA



PATROCINA



ACTIVIDAD INCLUIDA EN



# Las costuras femeninas de la Moda de España 1930-2018



La exposición "Las costuras femeninas de la moda de España (1930-2018)", una idea de la **Agencia EFE** y la Asociación Creadores de Moda de España (**ACME**), producida conjuntamente con el Museo de Artes Decorativas, aúna fotoperiodismo, moda y mujer a través de ochenta fotografías, realizadas a lo largo de nueve décadas por los fotógrafos de EFE, primera agencia en español y cuarta del mundo, que conversan con prendas y joyas de veintisiete creadores españoles.

Los **fondos fotográficos** de EFE (doce millones de fotografías del archivo histórico y ocho millones del registro digital) procedentes de placas de vidrio, negativos o diapositivas, muestran la moda de España de cada época captada al instante y sin artificios, según el *tempo* y la **mirada fotoperiodística**, a través de modelos, artistas o personalidades de diferentes campos, que vistieron la revolución femenina

Esta exposición refleja la evolución de la **mujer española** desde principios del siglo XX hasta la actualidad, a través de fotografías, piezas de indumentaria y complementos que han ido esculpiendo con personalidad la figura femenina a lo largo del tiempo, a través del talento de diseñadores nacionales.



# Las costuras femeninas de la Moda de España 1930-2018

La **moda**, del latín *modus*, modo o medida, regida por los principios de autenticidad, singularidad, creatividad y poder a lo largo de la historia, es el hilo conductor de esta exposición de fotografía sobre moda española que demuestra, bajo la mirada sagaz del fotoperiodista, que el vestir de una mujer refleja decisión, seguridad y evolución, lejos de ideas reduccionistas que ven la moda como manifestación superficial.

Bajo el foco del flash de la Agencia EFE, se deshila la evolución de la moda de España para revelar sus costuras: los **creadores**, los **artesanos**, la **materia prima** o las modelos que han hecho industria y que, con la impronta de su saber, visten y revisten a la mujer de una libertad propia.

Las imágenes de la exposición, captadas sin el montaje o la preparación que requiere la fotografía de moda, muestran a la mujer sin los numerosos filtros con los que suele registrarla las revistas especializadas. Incluso las modelos, en pleno desfile de la pasarela no son objetos de exposición sino sujetos activos en pleno ejercicio de su actividad profesional.



# Las costuras femeninas de la Moda de España 1930-2018

En esta **exposición**, las fotografías periodísticas están en **diálogo** con prendas de **diseñadores españoles contemporáneos**. Así, instantáneas tomadas en los exclusivos salones de las casas de alta costura en los años cincuenta, se confrontan con imágenes que reflejan el progreso de la comunicación en moda, cuando diseños contemporáneos como los de Manuel Piña, Jesús del Pozo, Agatha Ruiz de la Prada, Sybilla, David Delfín o Adolfo Domínguez saltaron a pasarelas masivas y se convirtieron en los nuevos escaparates donde lucía el pluralismo del diseño de moda en España.

Piezas como los mantones, que cubrían los cuerpos de las más atrevidas, arropaban artistas o ensalzaban a anónimas, se han convertido en faldas o vestidos, mientras que maestrías como los encajes y bordados han acompañado a la mujer en el recogimiento de la liturgia a la festividad de las alfombras rojas. La moda de España, captada al instante, en cada época, según el tempo y la mirada fotoperiodística, demuestra, a lo largo de casi nueve décadas de evolución, que abraza personalidad y oficio, y que viste **revolución femenina**.

# Las costuras femeninas de la Moda de España 1930-2018



Retrato de mujer con un mantón de Manila | Madrid, 1932  
| EFE | Placa de vidrio.



La cantante Marisol, junto a Lola Flores (dcha) y Estrellita Castro (izq) en el bautizo del hijo de Carmen Sevilla y Augusto Alguero | Madrid, 1964 | EFE | Fiel. Archivo Fiel, adquirido por Efe.

# Las costuras femeninas de la Moda de España 1930-2018



Modelos durante un desfile de la firma Vargas Ochagavía | Madrid, 1965 | EFE | Manuel López Contreras.



Desfile de Jorge Vázquez para la Primavera-Verano 2003, en la Pasarela Cibeles | Madrid, 2002 | EFE | Ángel Díaz | Fotografía digital.

# Las costuras femeninas de la Moda de España 1930-2018



Nieves Álvarez en un desfile de Pedro del Hierro para el Otoño-Invierno 2003, en la Pasarela Cibeles | Madrid, 2002 | EFE | Ángel Díaz | Fotografía digital.



Desfile de novias de Yolancris, en la Barcelona Bridal Week | Barcelona, 2015 | EFE | Toni Albir | Fotografía digital.

# Las costuras femeninas de la Moda de España 1930-2018



Las fotografías presentes en la exposición dialogan con diseños de:

Ailanto  
Andrés Sardá  
Ángel Schlessler  
Anton Heunis  
Beatriz Peñalver  
Carmen March  
Custo  
Devota & Lomba  
Fely Campo  
Hannibal Laguna  
Helena Rohner  
Inuñez  
Jorge Acuña  
Jorge Vázquez  
Juana Martín  
Malne  
Marcos Luengo  
Maya Hansen  
Menchén Tomàs  
Miguel Marinero  
Moisés Nieto  
Oliva  
Oteyza  
Pedro del Hierro  
Pilar Dalbat  
Roberto Torretta  
Roberto Verino



# Las costuras femeninas de la moda de España 1930-2018



## Organizan

Ministerio de Cultura y Deporte. Museo Nacional de Artes Decorativas

Agencia Efe

ACME (Asociación Creadores de Moda de España)

## Comisarias

Pepa Bueno

Lourdes A. Esmorís

## Patrocinan

Ifema/Mercedes-Benz Fashion Week

Marcelo Vilá

Asociación Creadores de Moda de España

Exposición incluida dentro del ciclo de actividades programadas dentro de [Madrid es Moda](#) y [Madrid Design Festival](#)



Para más información

#lascosturasdelamoda



Agencia EFE | [comunicacion-rrpp@efe.es](mailto:comunicacion-rrpp@efe.es)

ACME | [comunicación@creadores.org](mailto:comunicación@creadores.org)

MNAD | [comunicacion.mnad@cultura.gob.es](mailto:comunicacion.mnad@cultura.gob.es)



Comunicación - Agencia EFE | 913467181

Comunicación- ACME | 913662436

Comunicación – MNAD | 910505748



Agencia EFE | [www.efe.com](http://www.efe.com)

ACME | [www.creadores.org](http://www.creadores.org)



[Descarga de imágenes](#)

## Museo Nacional de Artes Decorativas

c/ Montalbán, 12. 28014, Madrid

Martes a sábado: de 9.30 a 15:00h

Domingos y festivos: de 10 a 15:00h

Tardes: jueves, de 17:00 a 20:00h

Cerrado: todos los lunes

Del 23 de enero al 31 de marzo de 2019

Entrada gratuita a la exposición



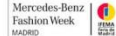
Las  
costuras  
femeninas  
de la  
moda  
de España  
1930-2018

DEL 23 DE ENERO  
AL 31 DE MARZO DE 2019

ORGANIZA



PATROCINA



ACTIVIDAD INCLUIDA EN

