



GOBIERNO
DE ESPAÑA

MINISTERIO
DE CULTURA
Y DEPORTE

DIRECCIÓN GENERAL
DE BELLAS ARTES

SUBDIRECCIÓN GENERAL
DE MUSEOS ESTATALES

Nuestros Museos en un vistazo

INDICADORES PARA FACILITAR UNA VISIÓN
GLOBAL DE LA ACTIVIDAD DE NUESTROS MUSEOS





La Subdirección General de Museos Estatales quiere presentar una visión de la actividad y el servicio a la sociedad que prestan Nuestros Museos. Más allá de las cifras de visitantes anuales, iremos aportando datos sobre comunidad, servicios, profesionales, visitas, economía y colecciones del año 2018.



Museos de gestión directa de la
Subdirección General de Museos Estatales:



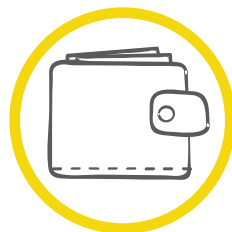
Museo Arqueológico Nacional
Museo Nacional de Antropología
Museo Nacional de Artes Decorativas
Museo de América
Museo Cerralbo
Museo Nacional del Romanticismo
Museo Sorolla
Museo del Traje CIPE
Museo Nacional de Arte Romano
Museo Nacional de Arqueología Subacuática ARQVA
Museo Nacional Centro de investigación de Altamira
Museo Nacional de Cerámica y Artes Suntuarias “González Martí”
Museo del Greco
Museo Sefardí
Museo Nacional de Escultura
Museo Casa de Cervantes



Nuestros Museos en un vistazo



Visitas



Economía



Colecciones



Comunidad



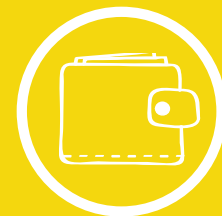
Servicios



Profesionales



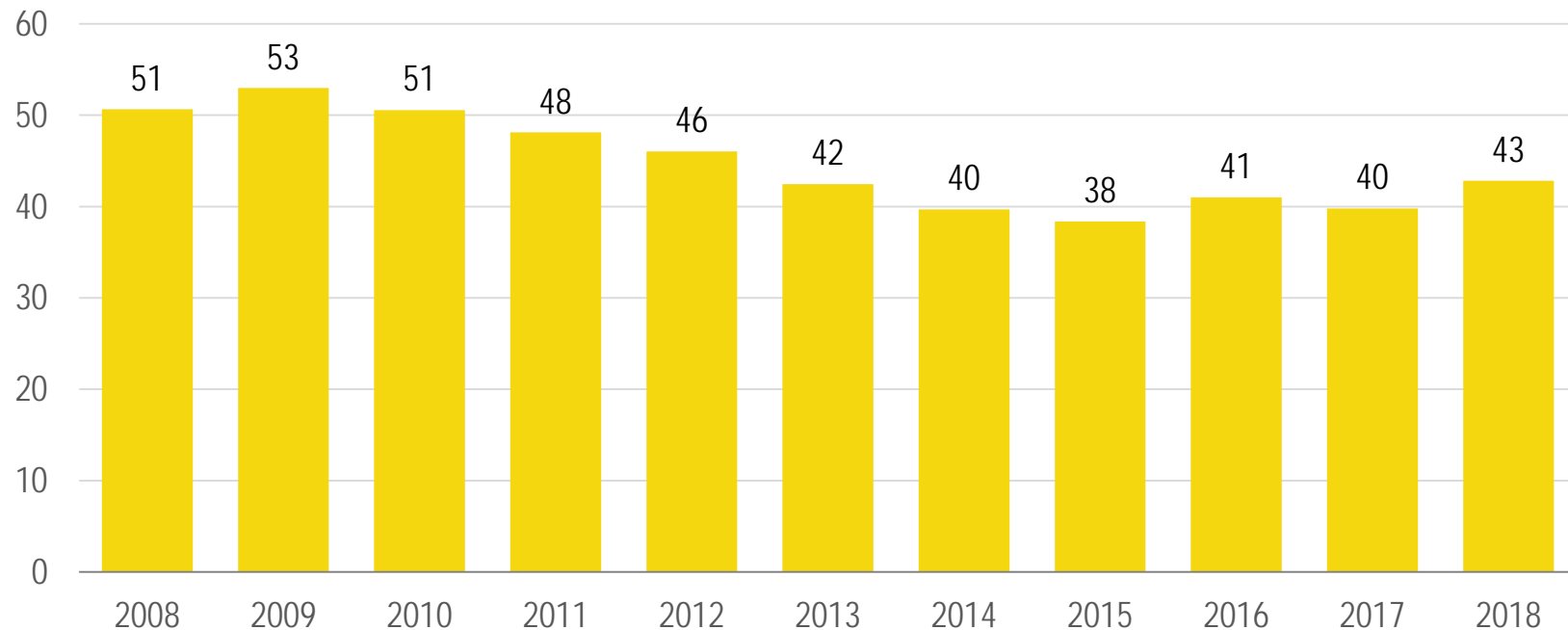
Economía



Nuestros Museos...
en euros



El presupuesto de gastos de funcionamiento y de personal de Nuestros Museos es el siguiente
Datos en millones





Nuestros Museos también generan ingresos:
1,6 millones en 2018

Además, a través de patrocinios y colaboraciones obtenemos aportaciones no dinerarias, por ejemplo, organización de exposiciones o publicidad



Procedencia de los ingresos:

- 95% de venta de entradas
- 5% de utilización de espacios

La rentabilidad que buscan Nuestros Museos es social: se quiere garantizar el acceso a la cultura a todos los ciudadanos



Así se reparten los gastos



Cerca de 24 millones a personal.

Nuestros profesionales:

- conservan
- documentan
- investigan
- difunden
- atienden al público...



Cerca de 19 millones a funcionamiento de Nuestros Museos:

- mantenimiento
- suministros
- trabajos técnicos
- actividades...

El Ministerio también contribuye a la mejora de Nuestros Museos:

- Con 4 millones más para ampliación y reforma de los edificios, nuevas museografías, etc.
- Con la compra de bienes culturales por más de 800.000 €



Los gastos de mayor cuantía se dedican a

- Energía
- Agua
- Gas
- Combustible
- Vestuario
- Comunicaciones

Suministros
2,8 millones



Seguridad
6,8 millones



Mantenimiento y reparaciones
1,8 millones



- Edificios
- Jardines
- Mobiliario
- Informática

Limpieza
1,9 millones

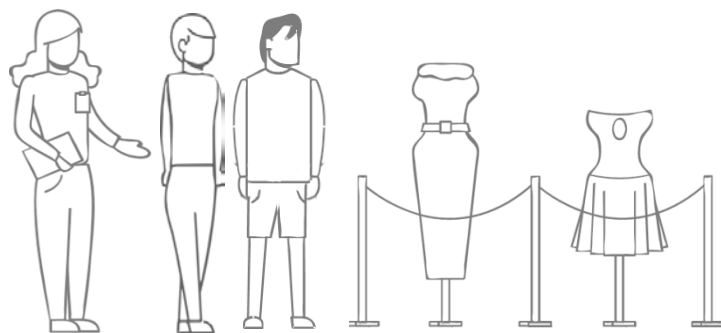


Exposiciones temporales
0,8 millones





Otra parte importante se dedica a trabajos técnicos



A estudios y trabajos sobre colecciones y su gestión documental

A conservación y restauración de las obras

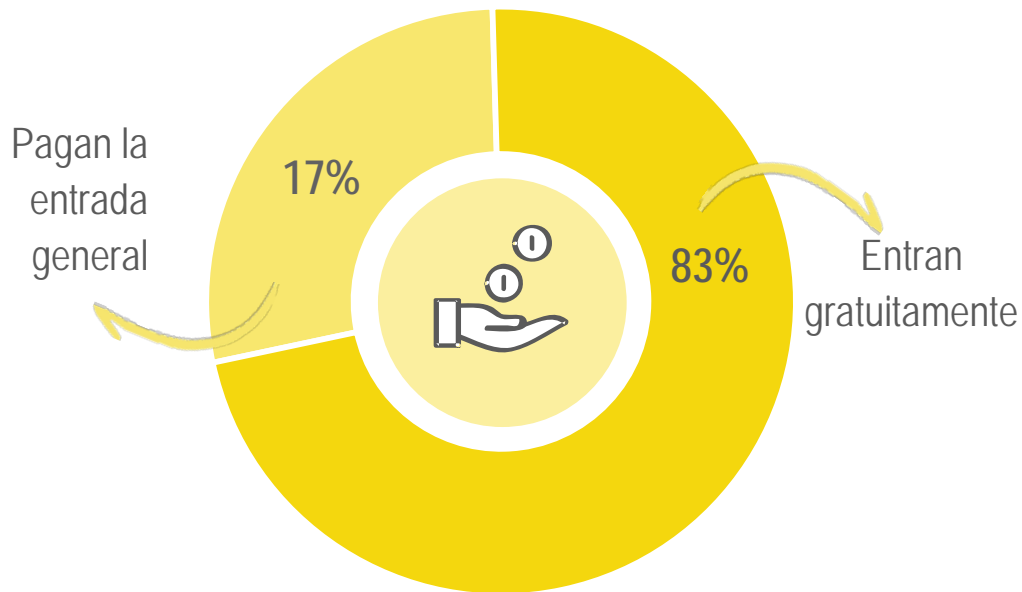
A diseño e impresión de gráfica, entradas...



Y más de 110.000 a otros como trabajos de difusión, traducciones ... ●●●



Nuestros Museos cuentan con un amplio régimen de gratuidad

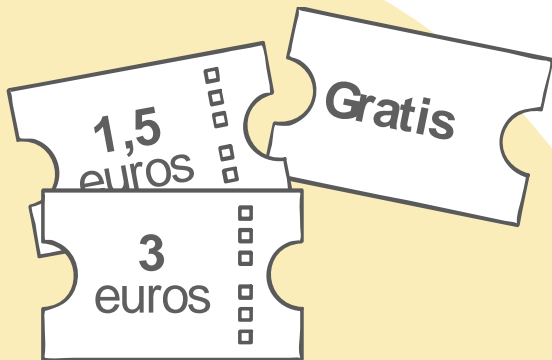


- Jóvenes menores de 18 años
- Mayores de 65 años
- Estudiantes entre 18 y 25
- Titulares del Carné Joven
- Personas con discapacidad y acompañantes
- Personas en situación legal de desempleo
- Pensionistas
- Miembros de familias numerosas

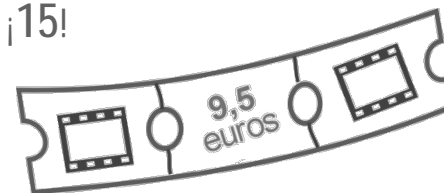


Precio de la entrada a distintas actividades culturales

Con el dinero que cuesta una entrada de cine podrías ir **3** veces a Nuestros Museos, **10** veces con lo que cuesta una de teatro y con lo que cuesta una de fútbol, ¡**15**!



Precios de entrada a Nuestros Museos

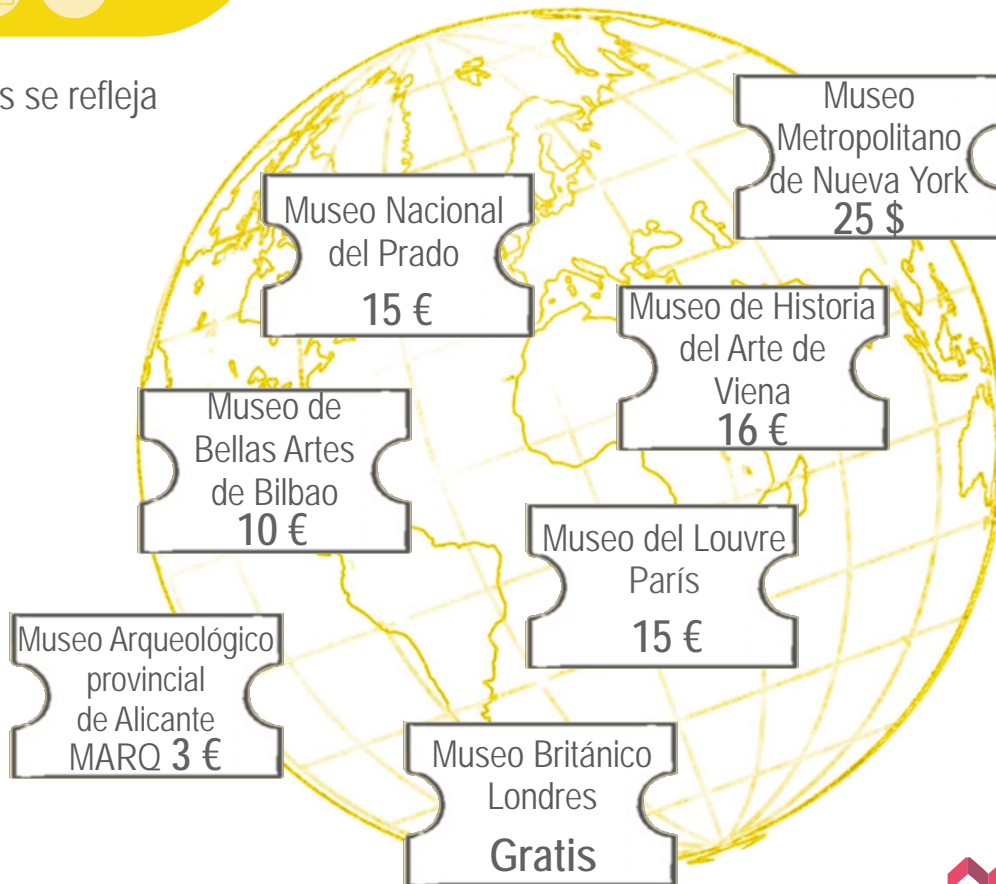




La vocación social de Nuestros Museos se refleja también en el precio de la entrada.
Precio de entrada general a museos



Si no hubiera gratuidad y el público pagara lo que realmente cuesta, el precio sería de 14 €



Próximamente...



Nuestras colecciones
en un vistazo