



GOBIERNO
DE ESPAÑA

MINISTERIO
DE CULTURA
Y DEPORTE

DIRECCIÓN GENERAL
DE BELLAS ARTES

SUBDIRECCIÓN GENERAL
DE MUSEOS ESTATALES

Nuestros Museos en un vistazo

INDICADORES PARA FACILITAR UNA VISIÓN
GLOBAL DE LA ACTIVIDAD DE NUESTROS MUSEOS





La Subdirección General de Museos Estatales quiere presentar una visión de la actividad y el servicio a la sociedad que prestan Nuestros Museos. Más allá de las cifras de visitantes anuales, iremos aportando datos sobre comunidad, servicios, profesionales, visitas, economía y colecciones del año 2018.



Museos de gestión directa de la
Subdirección General de Museos Estatales:

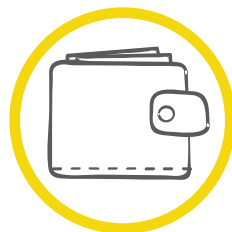


Museo Nacional Centro de Investigación de Altamira
Museo de América
Museo Nacional de Antropología
Museo Nacional de Arqueología Subacuática ARQUA
Museo Arqueológico Nacional
Museo Nacional de Arte Romano
Museo Nacional de Artes Decorativas
Museo Casa de Cervantes
Museo Nacional de Cerámica y Artes Suntuarias "González Martí"
Museo Cerralbo
Museo Nacional de Escultura
Museo del Greco
Museo Nacional del Romanticismo
Museo Sefardí
Museo Sorolla
Museo del Traje. CIPE

Nuestros Museos en un vistazo: 2018



Visitas



Economía



Colecciones



Comunidad



Servicios



Profesionales



Colecciones



Nuestros Museos...
conservan

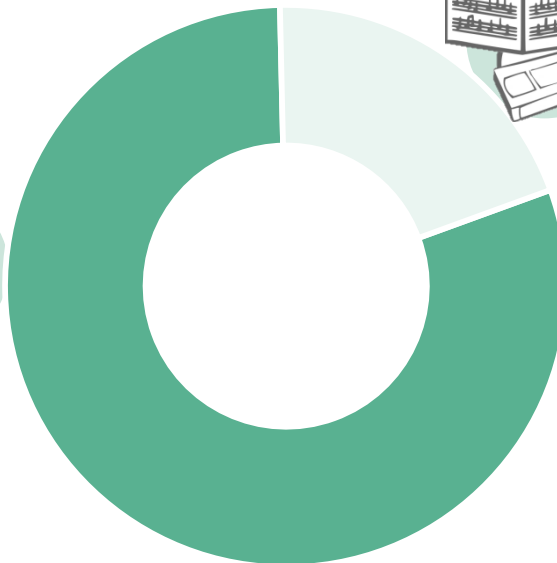


Colecciones



Nuestros Museos albergan importantes colecciones, compuestas por más de **2 millones** de bienes culturales

Más de **1,6 millones** de fondos museográficos



Más de **400.000** fondos documentales

Nuestras bibliotecas ayudan a investigar las colecciones. Reúnen cerca de **500.000** títulos





Colecciones



Nuestros Museos incrementan sus colecciones a través de distintas vías: compras, donaciones, legados...

En 2018 se han comprado cerca de **1.000** bienes culturales, por valor de **855.000** euros

Y nos han donado más de **400** bienes culturales valorados en torno a **200.000** euros

Algunos ejemplos



San José con Niño Jesús. Pedro de Mena. Museo Nacional de Escultura



Fauteuil B301. Le Corbusier, Pierre Jeanneret y Charlotte Perriand. Museo Nacional de Artes Decorativas



Retrato de Pilar Ordeig. Rafael Tegeo. Museo Nacional del Romanticismo



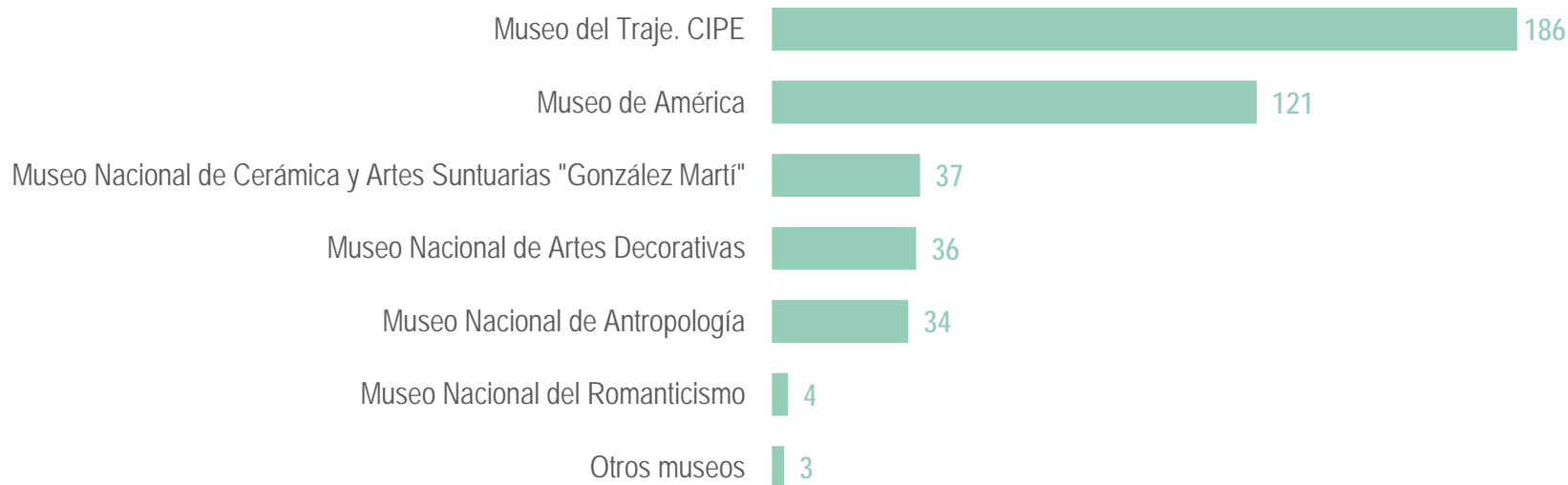
Álbum de cromos. Campeonato de Liga 1967-1968. Museo del Traje. CIPE



Colecciones



Las donaciones han sido realizadas a estos museos



¡Los donantes tienen la posibilidad de desgravación fiscal!



Colecciones



Nuestros Museos conservan y restauran sus colecciones

En la conservación se engloban distintas tareas, como monitorización de condiciones ambientales, restauraciones, supervisión de vitrinas o revisión de almacenes.

Este año se han llevado a cabo casi

1.000

intervenciones de restauración

El Instituto de Patrimonio Cultural de España (IPCE) colabora con Nuestros Museos en la restauración de bienes culturales. Una de sus intervenciones en 2018 ha sido un lote de

149.000

monedas de la fragata Nuestra Señora de las Mercedes





Movilidad de colecciones

Más de

1.500

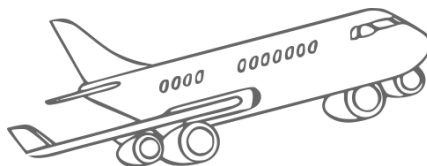
bienes culturales
prestados
para formar
parte de más de

130

exposiciones

100 en España

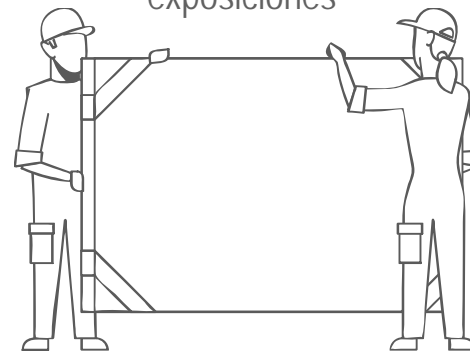
30
fuera de
España



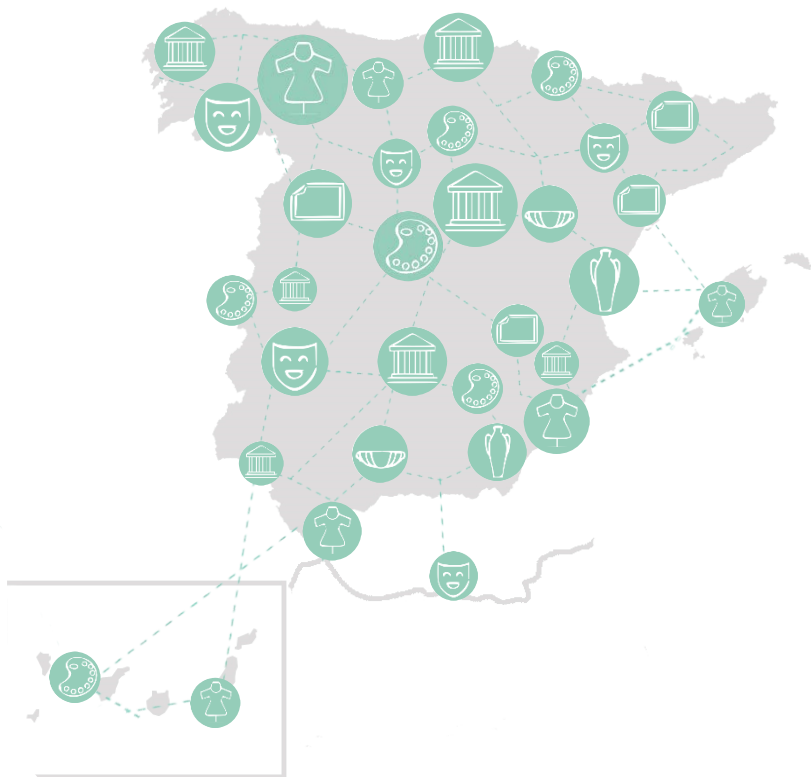
Más de

2.000

bienes culturales
recibidos para
formar parte de nuestras
exposiciones



Nuestros Museos trabajan en red con otros museos



Lo hacen mediante un sistema de información y gestión de colecciones:

Domus,

que además usan otras

180

instituciones en España



Nuestros Museos participan en CER.ES, Colecciones en red, un catálogo colectivo en línea que reúne parte de las colecciones de museos usuarios de Domus

Una red de la
que forman parte

113
museos

Nuestros Museos
aportan a esta
plataforma más de

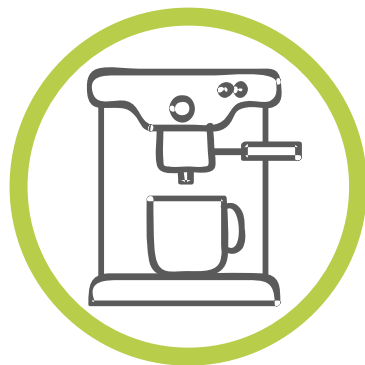
210.000
bienes culturales

Y suponen el
69 %
de los fondos
de CER.ES

Que son un
11 %
de nuestras
colecciones



Próximamente...



Nuestra comunidad
en un vistazo