



GOBIERNO
DE ESPAÑA

MINISTERIO
DE CULTURA
Y DEPORTE

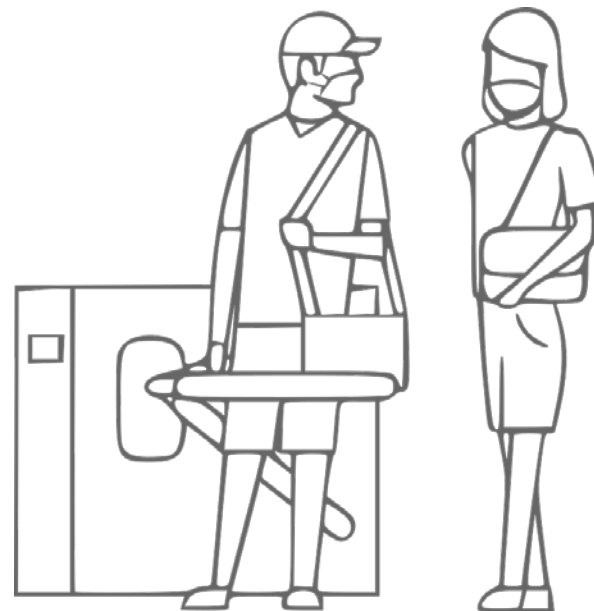
DIRECCIÓN GENERAL
DE BELLAS ARTES

SUBDIRECCIÓN GENERAL
DE MUSEOS ESTATALES

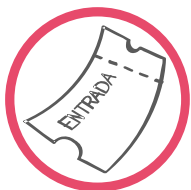
Nuestros Museos en un vistazo

INDICADORES PARA FACILITAR UNA VISIÓN
GLOBAL DE LA ACTIVIDAD DE NUESTROS MUSEOS

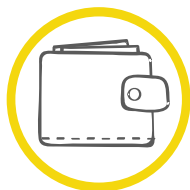
DATOS DE 2020



 **nuestros
MUSEOS**



Visitas



Economía



Colecciones



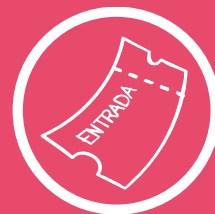
Comunidad



Servicios



Profesionales



Nuestros Museos...
acogen

Datos de 2020



Museos de gestión directa de la
Subdirección General de Museos Estatales:

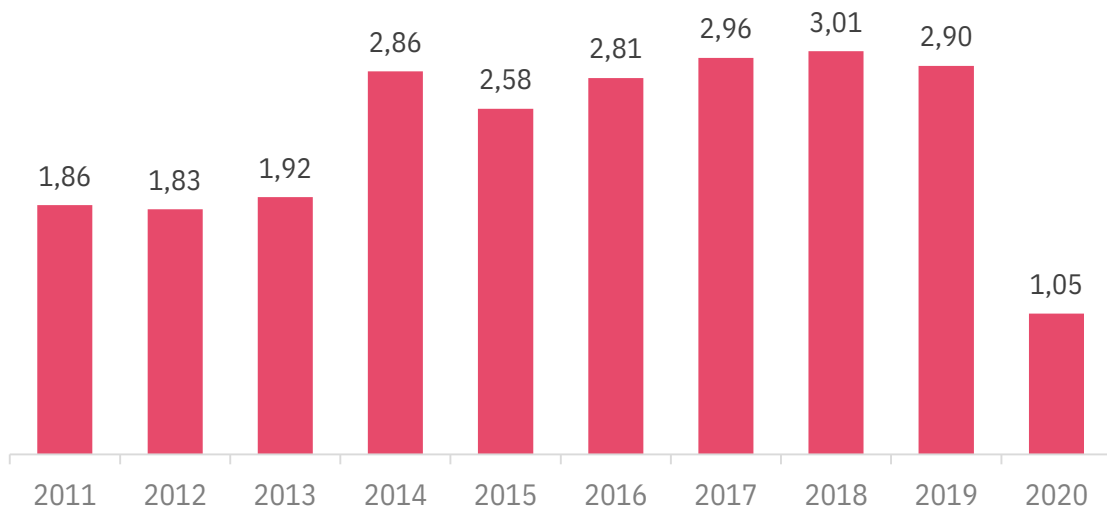


Museo Sefardí
Museo Sorolla
Museo del Traje
Museo Cerralbo
Museo del Greco
Museo de América
Museo Casa de Cervantes
Museo Nacional de Escultura
Museo Arqueológico Nacional
Museo Nacional de Antropología
Museo Nacional de Arte Romano
Museo Nacional del Romanticismo
Museo Nacional de Artes Decorativas
Museo Nacional de Arqueología Subacuática. ARQUA
Museo Nacional y Centro de Investigación de Altamira
Museo Nacional de Cerámica y Artes Suntuarias “González Martí”



La pandemia de covid-19 supuso el cierre de todos los servicios no esenciales de marzo a mayo de 2020, entre ellos, de Nuestros Museos. Este hecho, unido al cierre de fronteras, restricciones de movilidad y de aforos, etc, ha incidido en el número de visitas que hemos registrado durante el año

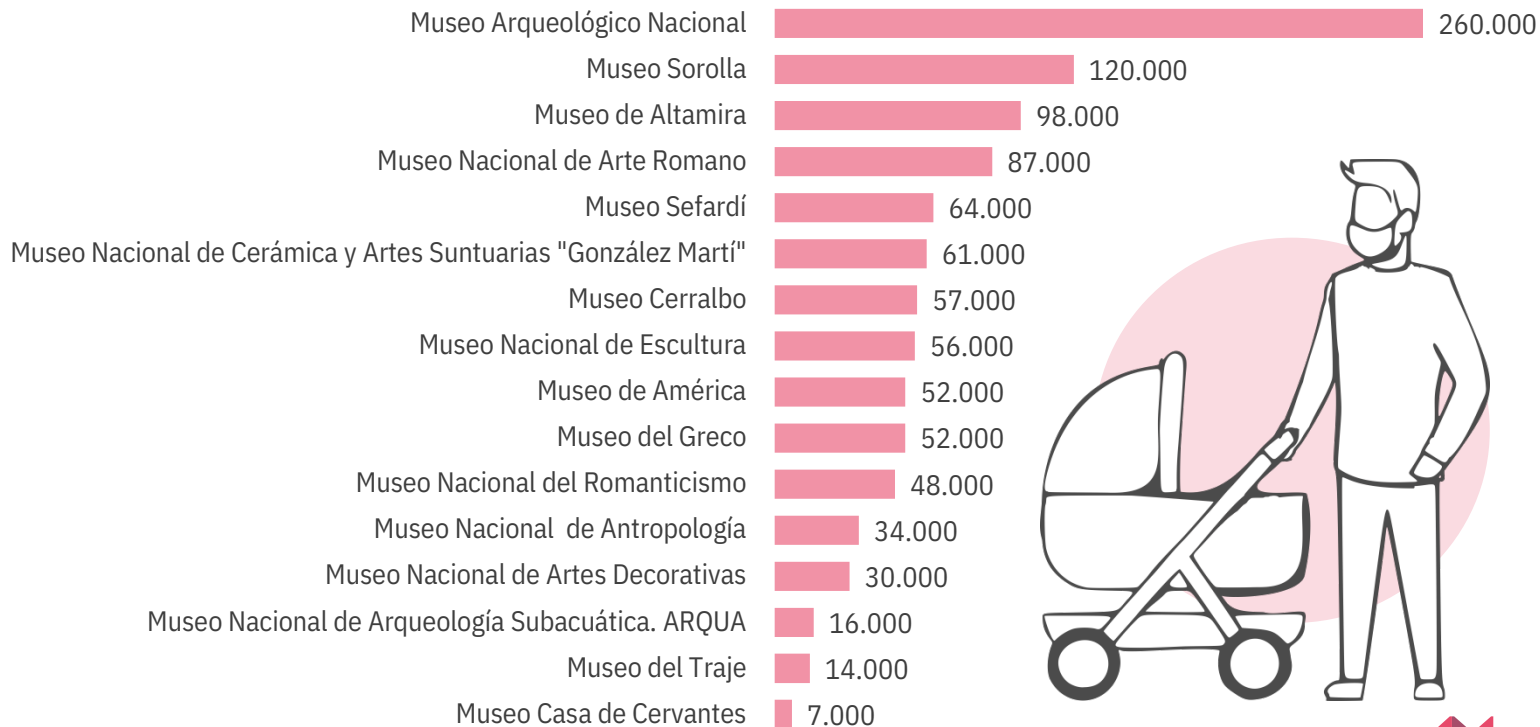
Datos en millones



Hemos tenido más de
1.058.000
de visitas a Nuestros Museos,
un **64%**
menos que el año anterior

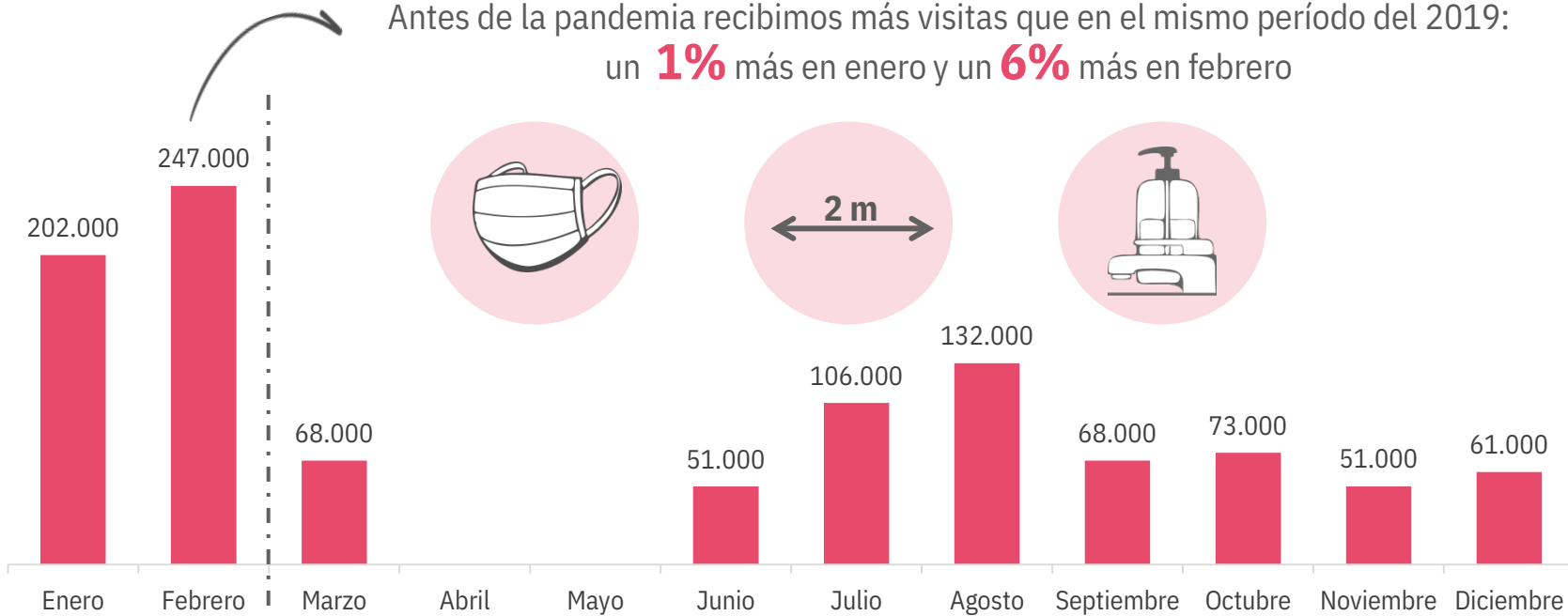


Por museos, hemos recibido estas visitas



Esta es la evolución por meses

Antes de la pandemia recibimos más visitas que en el mismo período del 2019:
un **1%** más en enero y un **6%** más en febrero





En enero y febrero algunos museos recibieron significativamente más visitas que en el mismo período del año anterior, y todos descienden a partir de marzo por el confinamiento, a lo que se suman cierres por obras y otras medidas

Mayores porcentajes de crecimiento en enero y febrero

Museo Casa Cervantes	125%
Museo del Romanticismo	28%
Museo de Altamira	28%
Museo Arqueológico Nacional	22%
Museo Sefardí	13%
Museo Nacional de Arte Romano	9%

En esos meses se pudo visitar la exposición temporal **El taller del artista**

Han permanecido cerrados por obras desde marzo y junio respectivamente

Porcentaje de descenso respecto a 2019

- 33% Museo Nacional de Artes Decorativas
- 48% Museo Arqueológico Nacional
- 52% Museo Sorolla
- 56% Museo Cerralbo
- 56% Museo Nacional del Romanticismo
- 68% Museo de América
- 63% Museo Nacional de Arte Romano
- 64% Museo de Altamira
- 64% Museo Nacional de Antropología
- 67% Museo Nacional de Cerámica y Artes Suntuarias
- 69% Museo Nacional de Escultura "González Martí"
- 71% Museo Casa de Cervantes
- 78% Museo del Greco
- 81% Museo Sefardí
- 85% Museo del Traje
- 85% Museo Nacional de Arqueología Subacuática. ARQUA

Suman al confinamiento otras semanas de cierre



Tras la reapertura de la mayoría de museos en el mes de junio, se tomaron medidas para garantizar la seguridad de la visita y para fomentarla

Aumentó el porcentaje de público que entraba gratuitamente

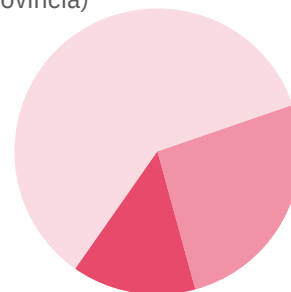
	2019	2020
Entrada general	16,5%	11%
Entrada reducida	1,5%	1%
Entrada gratuita	82%	88%



La mayor parte de los visitantes fueron locales.

Datos recabados en taquilla

60% locales
(misma provincia)



26% nacionales
(resto de provincias españolas)

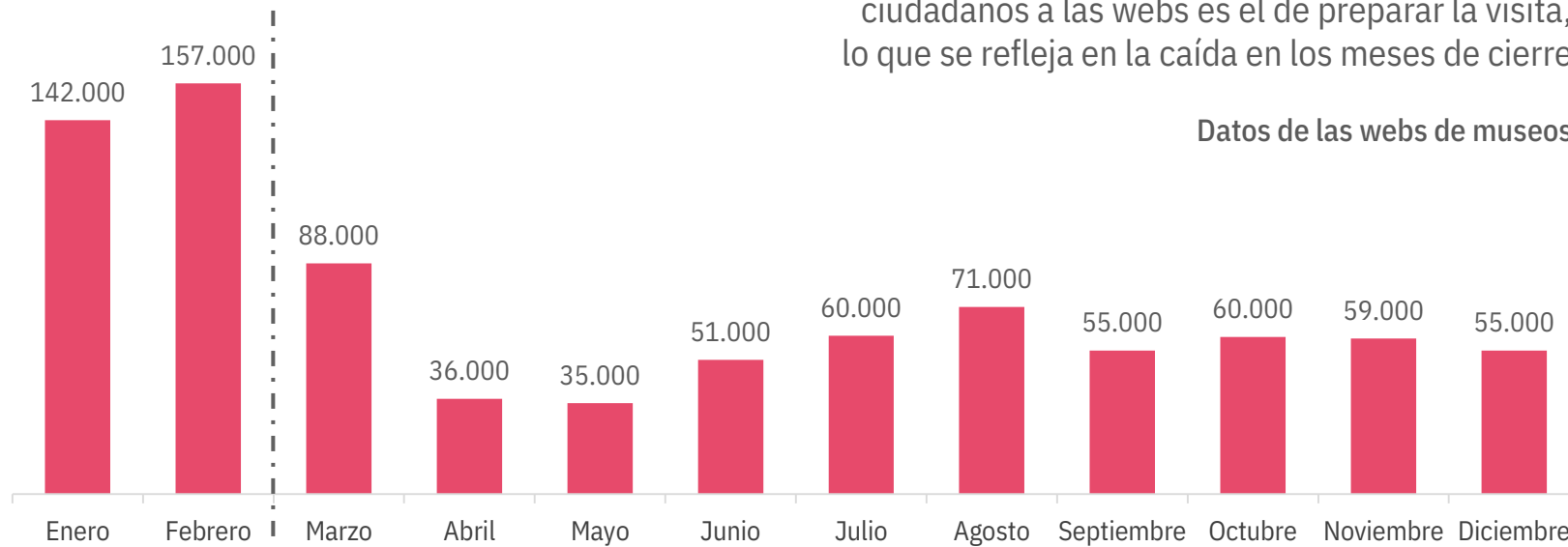
14% internacionales



En 2020 hemos tenido casi **1.300.000** visitas a las webs y micrositiros temáticos. Es un **34%** menos que el año anterior

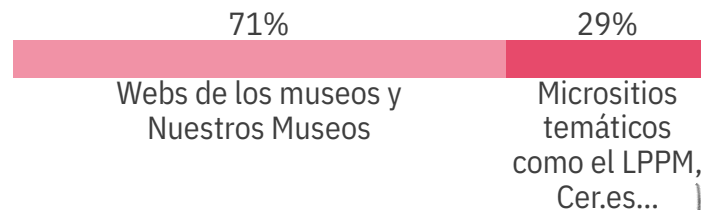
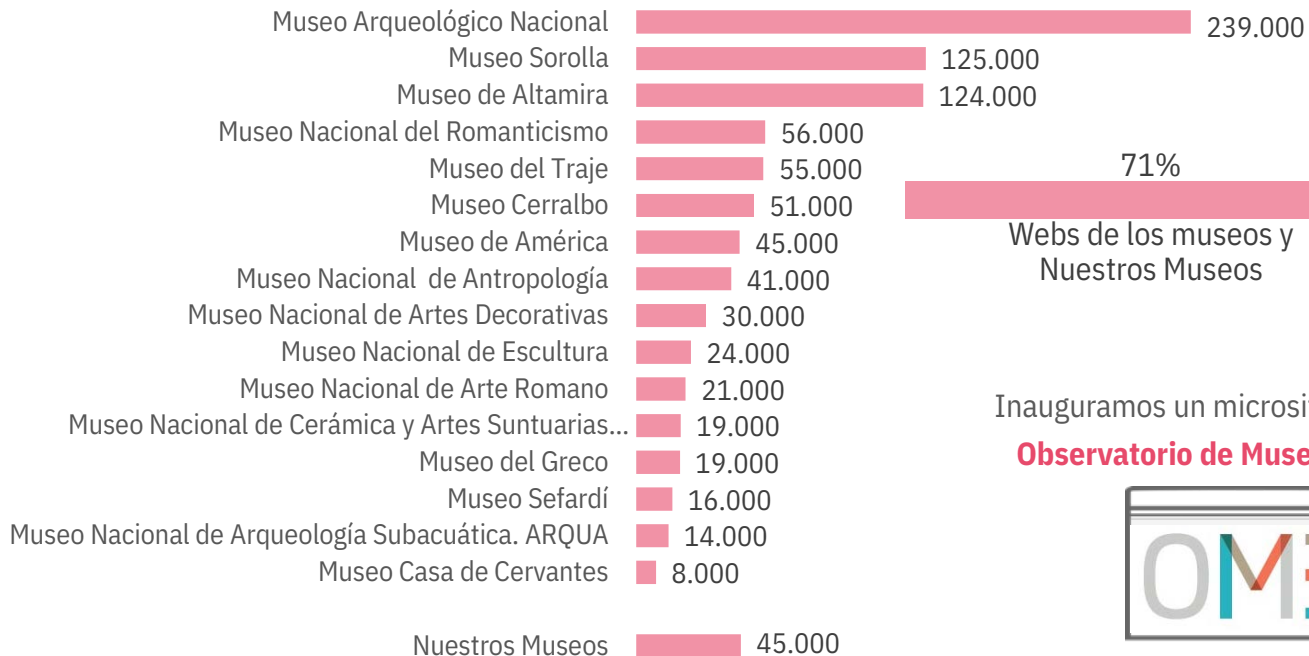
Uno de los principales usos que dan los ciudadanos a las webs es el de preparar la visita, lo que se refleja en la caída en los meses de cierre

Datos de las webs de museos





El **71%** de las visitas corresponden a las webs individuales de museos y a la de Nuestros Museos, y se reparten así



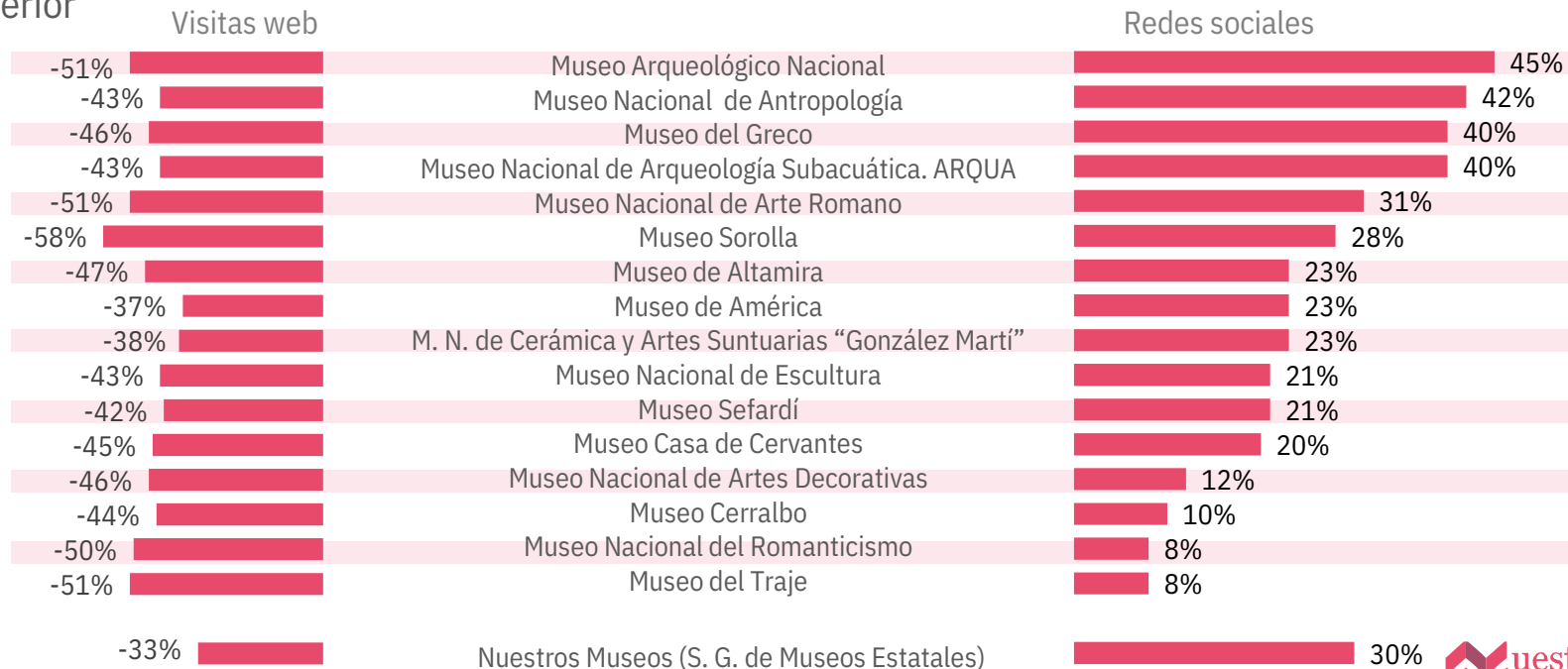
Inauguramos un micrositio nuevo, el del

Observatorio de Museos de España



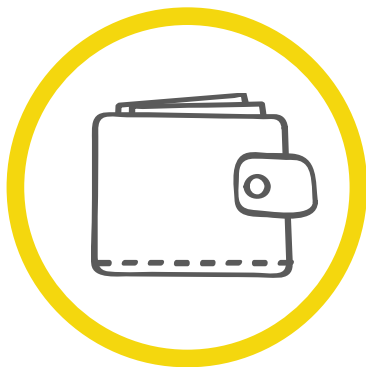


Aunque las visitas web bajan, los seguidores crecen en las redes sociales, que han concentrado la actividad de los museos y el interés del público. Variación respecto al año anterior





Próximamente...



Nuestra economía
en un vistazo