



GRUPO PROFESIONAL M2: TERCER EJERCICIO (TURNO LIBRE) Y SEGUNDO EJERCICIO (PROMOCIÓN INTERNA) DE LA FASE DE OPOSICIÓN
ESPECIALIDAD: CONSERVACIÓN Y RESTAURACIÓN DE BIENES CULTURALES

Un museo de titularidad estatal y gestión transferida a la Comunidad Autónoma de Galicia va a organizar una exposición temporal que tendrá lugar en el plazo de ocho meses. Por este motivo, el museo ha solicitado el préstamo de cuatro piezas de titularidad estatal al Museo Arqueológico Nacional. Usted, como técnico en conservación-restauración del museo, se hará cargo de la gestión y la dirección técnica de la intervención de las piezas solicitadas a través de la contratación de una empresa externa (Ejercicio 1), así como de establecer las condiciones relativas a la conservación preventiva (Ejercicio 2). **Es obligatoria la respuesta a ambos ejercicios.**

Lote de piezas solicitadas (imágenes en Anexo I):

- Arqueta de madera policromada y apliques metálicos del siglo XIV.
- Conjunto de 5 piezas votivas de bronce de los siglos VII – IV a.C.
- Recipiente cerámico del siglo III-I a.C. (reintegraciones años 70 siglo XX).
- Urna sepulcral de piedra caliza del siglo XIV con restos de policromía.

EJERCICIO 1

Seleccionando solo 2 piezas de las 4 propuestas por el Tribunal, **responda a las siguientes cuestiones:**

1. Descripción de las 2 piezas seleccionadas y de su estado de conservación.
2. Descripción de los estudios preliminares a realizar, incluyendo los estudios científico-técnicos de cada una de las 2 piezas seleccionadas y su justificación.
3. Descripción de los criterios de intervención y desarrollo específico de la propuesta de tratamiento de las 2 piezas, justificando cada una de las actuaciones propuestas.
4. Breve mención de los contenidos básicos que deben incluirse en el pliego de prescripciones técnicas (PPT) a regir en la contratación de la intervención.
5. ¿Existe alguna diferencia para ejecutar esta intervención entre el sector público y el sector privado? Justifique sucintamente su respuesta.

CORREO ELECTRÓNICO:

oposiciones.laborales@cultura.gob.es

DIR3:

EA0019835-E05024801

PLAZA DEL REY, 1 -3º PLANTA
28004 - MADRID

TEL: [917 01 70 00](tel:917017000) – Ext. 32364/5

EJERCICIO 2

Seleccionando las 2 piezas no empleadas en el Ejercicio 1, **responda a las siguientes cuestiones:**

1. Condiciones técnicas requeridas en la manipulación, el embalaje y el transporte de las 2 piezas seleccionadas desde el MAN a la sede expositiva.
2. Condiciones ambientales y de iluminación requeridas durante la exposición de las 2 piezas.
3. Propuesta expositiva: contenedores expositivos, soportes y modalidad de presentación de las 2 piezas seleccionadas.
4. ¿Qué documentación o información técnica debe solicitarse a la institución sede de la exposición para evaluar la correcta conservación de las piezas durante la exhibición? ¿Cuál es el documento o informe técnico del estado de conservación necesario antes del préstamo de las obras?

Madrid, 24 de junio de 2024.

CORREO ELECTRÓNICO:

oposiciones.laborales@cultura.gob.es

DIR3:

EA0019835-E05024801

PLAZA DEL REY, 1 -3º PLANTA
28004 - MADRID

TEL: [917 01 70 00](tel:917017000) – Ext. 32364/5

ANEXO I

1. ARQUETA POLICROMADA DEL SIGLO XIV CON APLIQUES METALICOS.

Dimensiones máximas: 37 x 47,5 x 19 cm

Materiales originales [principales]: madera de roble; pan de plata, corla dorada, pan de oro, estuco, pigmentos orgánicos (azul, rojo, negro) e inorgánicos (blanco, rojo, verde, amarillo, ocre), apliques de metal base hierro y metal base estaño.

Materiales no originales: silicona industrial, clavos y tornillos, polímeros acrílicos.



ANEXO I

2. CONJUNTO DE 5 FIGURAS VOTIVAS DE LOS SIGLOS VII Y IV A.C.

Dimensiones máximas: 7 x 4 x 1,5 cm (medias aprox.)

Materiales originales: metal de base cobre, pigmento, oro, tejido.



Figura 1

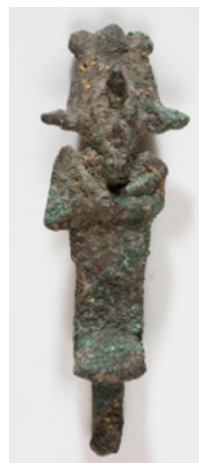


Figura 2



Figura 3



Figura 4



Figura 5



Restos de tejido de fig. 5

ANEXO I

3. RECIPIENTE CERÁMICO DEL SIGLO III – I a.C. (AZAILA, TERUEL)

Dimensiones: Altura 21 cm; Diámetro base 13,1 cm; Diámetro exterior 24,9 cm.

Materiales originales: arcilla, desengrasantes, pigmentos.



ANEXO I

4. URNA SEPULCRAL DE PIEDRA CALIZA DEL SIGLO XIV

Dimensiones: 123 x 98 x 45 cm

Materiales originales: piedra caliza, pigmentos, oro.

