



GOBIERNO  
DE ESPAÑA

MINISTERIO  
DE CULTURA  
Y DEPORTE

DIRECCIÓN GENERAL  
DE BELLAS ARTES

SUBDIRECCIÓN GENERAL  
DE MUSEOS ESTATALES

# Nuestros Museos en un vistazo

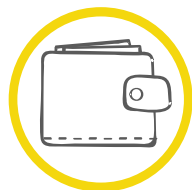
INDICADORES PARA FACILITAR UNA VISIÓN  
GLOBAL DE LA ACTIVIDAD DE NUESTROS MUSEOS

DATOS DE 2019





Visitas



Economía



Colecciones



Comunidad



Servicios



Profesionales



Nuestros Museos...  
**conservan**

Datos de 2019



Museos de gestión directa de la  
Subdirección General de Museos Estatales:



Museo Nacional Centro de Investigación de Altamira

Museo de América

Museo Nacional de Antropología

Museo Nacional de Arqueología Subacuática. ARQUA

Museo Arqueológico Nacional

Museo Nacional de Arte Romano

Museo Nacional de Artes Decorativas

Museo Casa de Cervantes

Museo Nacional de Cerámica y Artes Suntuarias “González Martí”

Museo Cerralbo

Museo Nacional de Escultura

Museo del Greco

Museo Nacional del Romanticismo

Museo Sefardí

Museo Sorolla

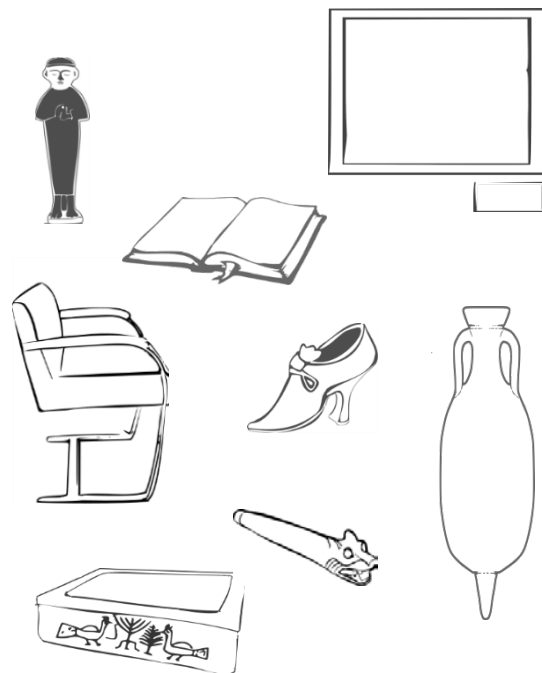
Museo del Traje



Nuestros Museos albergan el **3,3%** de los fondos museográficos de toda España, según el dato recogido por la *Estadística de museos y colecciones museográficas*

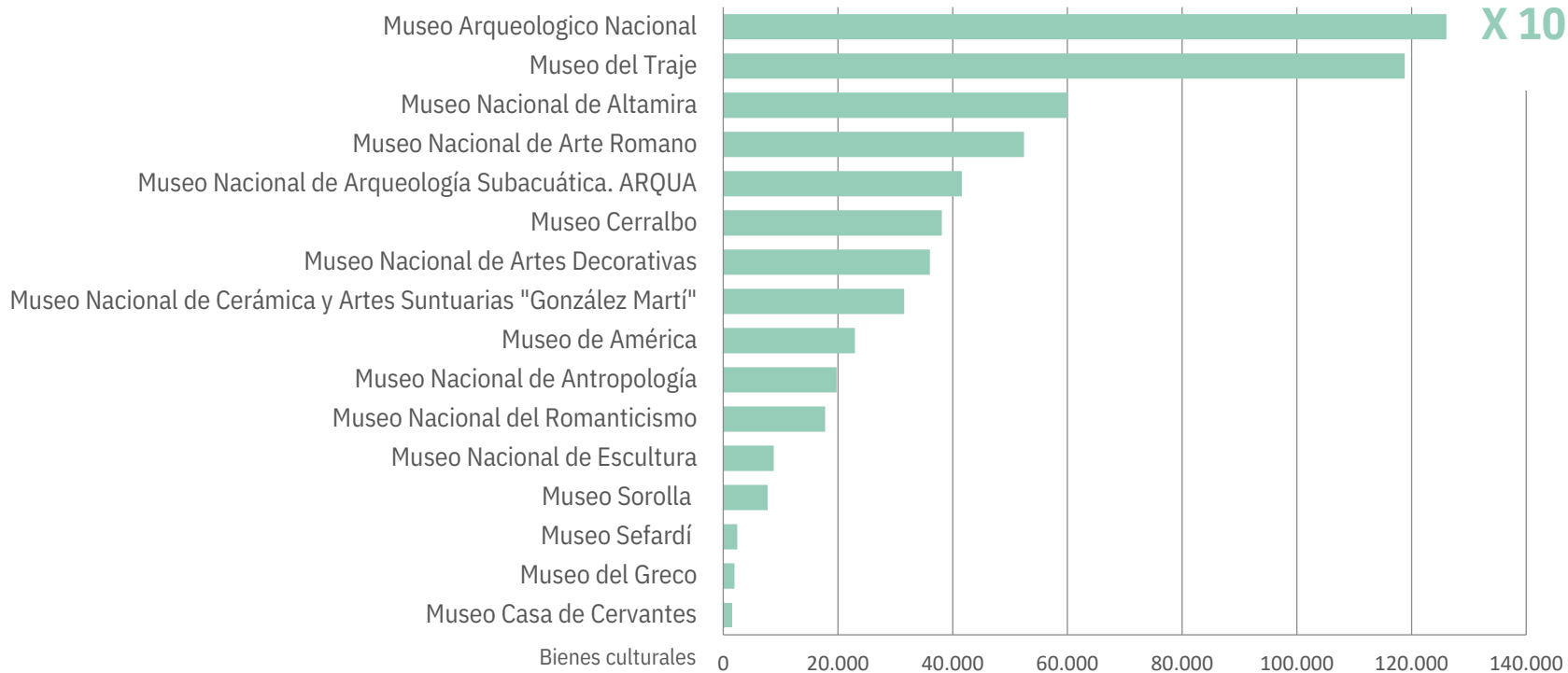
**48,4** millones de objetos y obras de arte en el conjunto de museos de España

**1,6** millones en Nuestros Museos





## Así se reparten





Colecciones



Enriquecemos las colecciones por diferentes medios. En 2019 se compraron para **4** de Nuestros Museos **7** bienes culturales por-valor de **679.000** euros

Museo de América



*La Adoración de los Reyes Magos.*  
Miguel Cabrera

Museo Arqueológico Nacional



*Caja de la Constitución.*

Museo Nacional de Escultura



*Virgen con Jesús y San Juan Bautista niños.* Luisa Roldán.

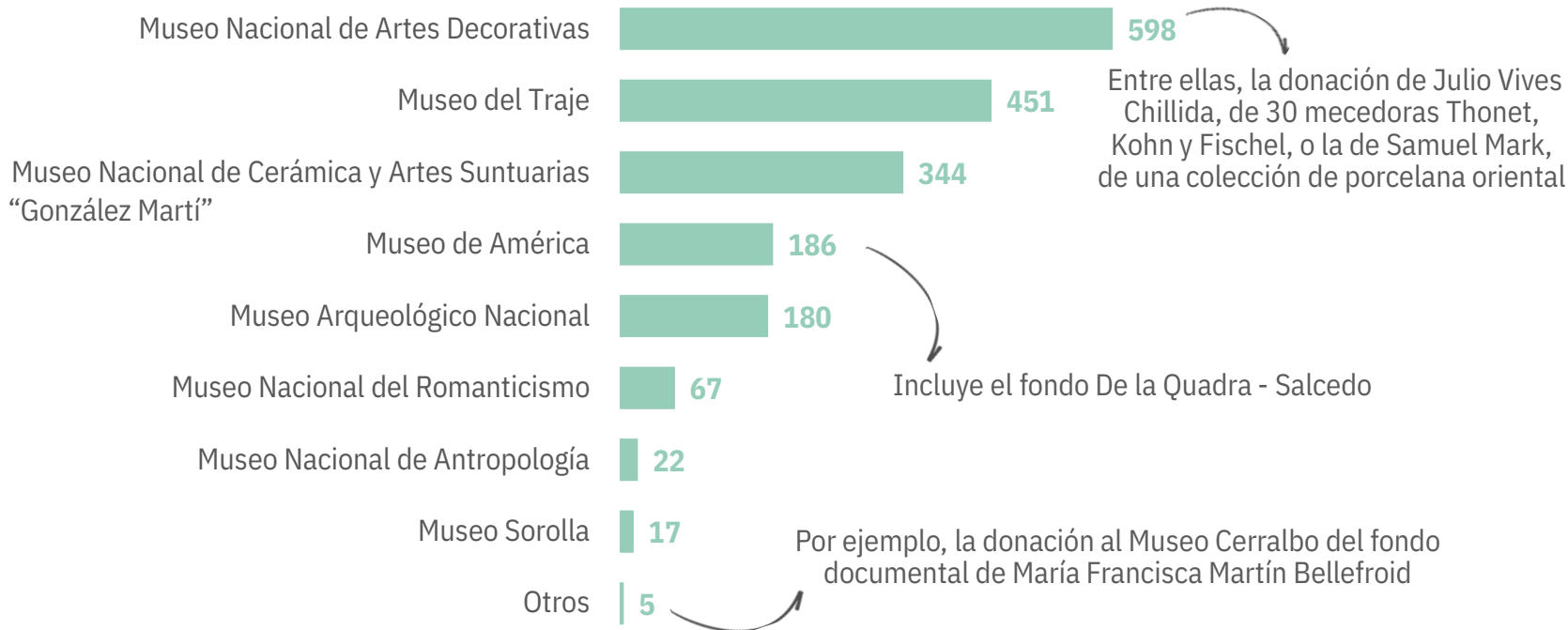
Museo Nacional del Romanticismo



*Retrato de Dama.*  
Guillermo Ducker



## Y recibimos más de **1.800** donaciones de particulares para **13** de Nuestros Museos





Colecciones



Además, las conservamos y restauramos. Este año se han llevado a cabo más de **2.800** intervenciones preventivas y curativas. Entre ellas podemos destacar

Más de **100** piezas de cerámica de Alcora en el Museo Nacional de Artes Decorativas o un óleo sobre cobre de José de Alcívar, *La Verónica*, del Museo de América



El **Instituto de Patrimonio Cultural de España** participa en la restauración de bienes culturales. En 2019 destaca la restauración de un lienzo de Francisco de Herrera el Viejo, *Pentecostés*, del Museo del Greco







Colecciones



Nuestras colecciones viajan a otros museos para formar parte de exposiciones temporales

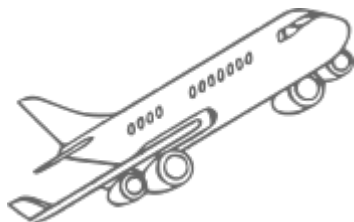
Más de

**850**

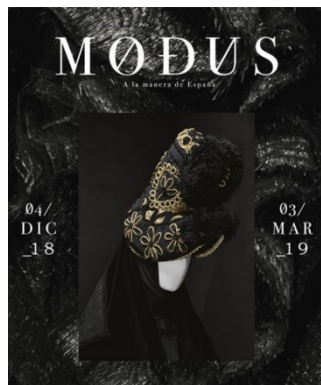
bienes culturales a un total de

**110**

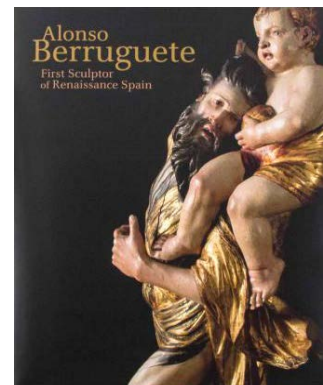
exposiciones temporales, tanto en España como fuera de nuestro país



Las exposiciones con más préstamos han sido



**56** bienes prestados por el Museo del Traje para la exposición de la Sala Canal de Isabel II con un recorrido por la historia de la moda española



**23** bienes prestados por el Museo Nacional de Escultura para la gran exposición sobre Berruguete en la National Gallery de Washington y el Museo Meadows de Dallas

Próximamente...



Nuestra  
comunidad en un  
vistazo