



GOBIERNO
DE ESPAÑA

MINISTERIO
DE CULTURA
Y DEPORTE

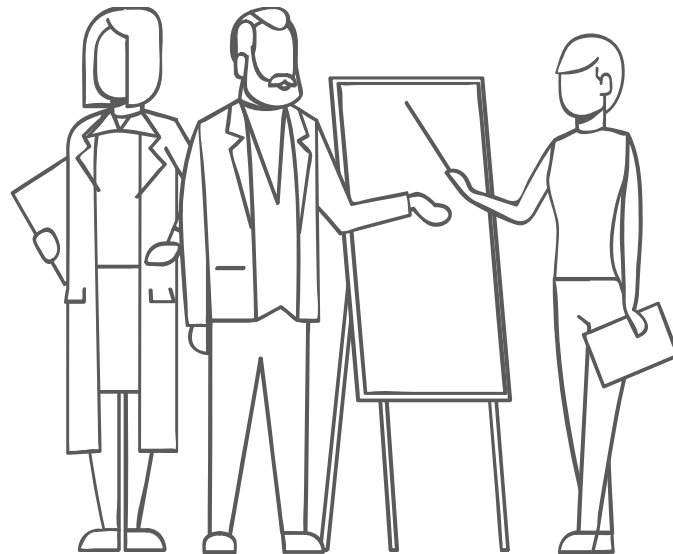
DIRECCIÓN GENERAL
DE BELLAS ARTES

SUBDIRECCIÓN GENERAL
DE MUSEOS ESTATALES

Nuestros Museos en un vistazo

INDICADORES PARA FACILITAR UNA VISIÓN
GLOBAL DE LA ACTIVIDAD DE NUESTROS MUSEOS

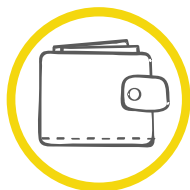
DATOS DE 2019



 **nuestros
MUSEOS**



Visitas



Economía



Colecciones



Comunidad



Servicios



Profesionales



Nuestros Museos...
son profesionales

Datos de 2019



Museos de gestión directa de la
Subdirección General de Museos Estatales:



Museo Nacional y Centro de Investigación de Altamira

Museo de América

Museo Nacional de Antropología

Museo Nacional de Arqueología Subacuática ARQUA

Museo Arqueológico Nacional

Museo Nacional de Arte Romano

Museo Nacional de Artes Decorativas

Museo Casa de Cervantes

Museo Nacional de Cerámica y Artes Suntuarias “González Martí”

Museo Cerralbo

Museo Nacional de Escultura

Museo del Greco

Museo Nacional del Romanticismo

Museo Sefardí

Museo Sorolla

Museo del Traje

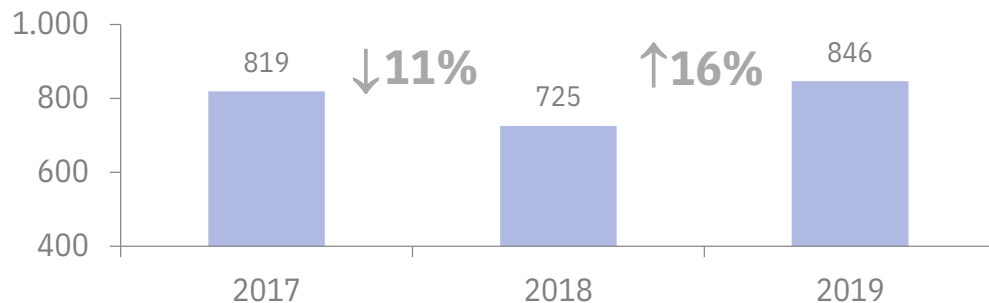


La plantilla de Nuestros Museos ha crecido en 2019 respecto de los años anteriores

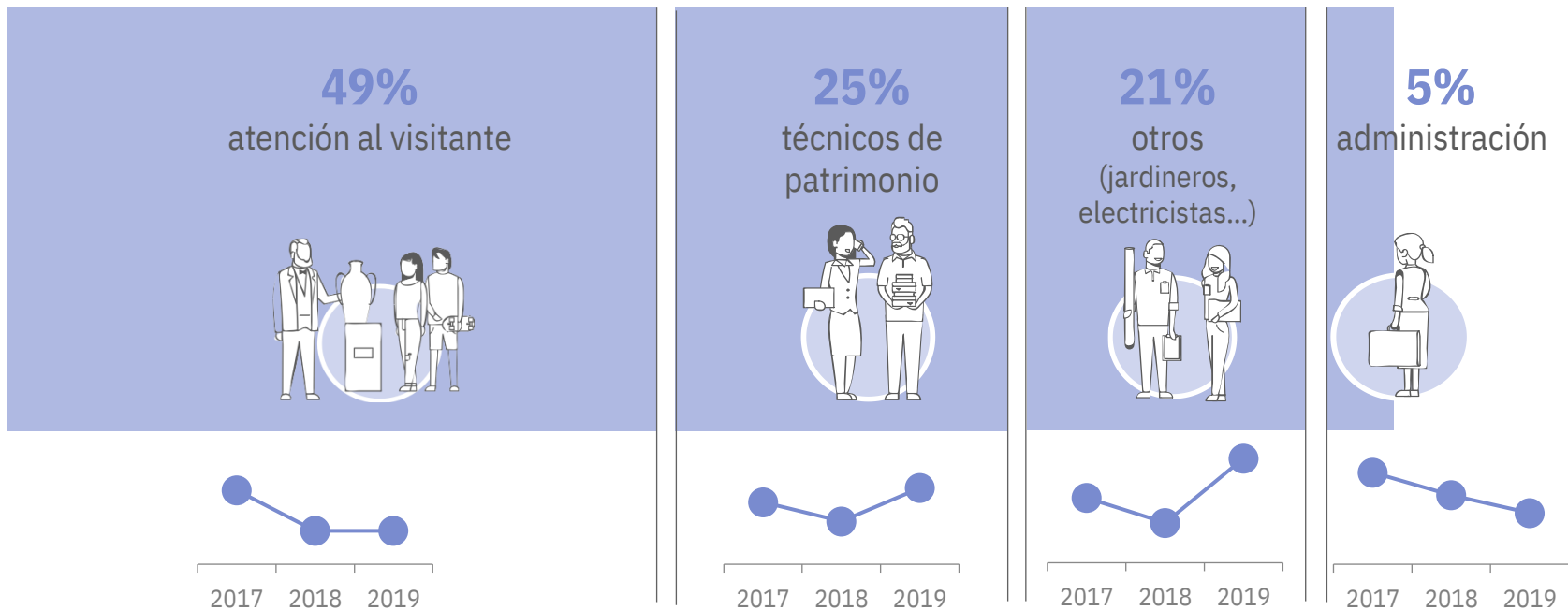
846

personas integran las plantillas de Nuestros Museos

El 71% son mujeres



Trabajan en distintas áreas, y esta ha sido la evolución en los últimos años





Así se reparten las plantillas por museos y esta es su evolución



* Cuentan con personal común

En 2019 se incorporaron más de **90** nuevos profesionales

que suponen un **10%** del personal



37
Conservadores, ayudantes y
auxiliares de museos

28
Atención al
visitante

Profesionales
de bibliotecas **5**

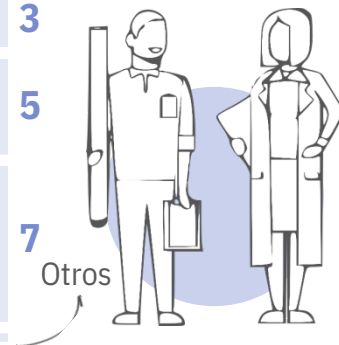
De archivos **3**

Restauradores **3**

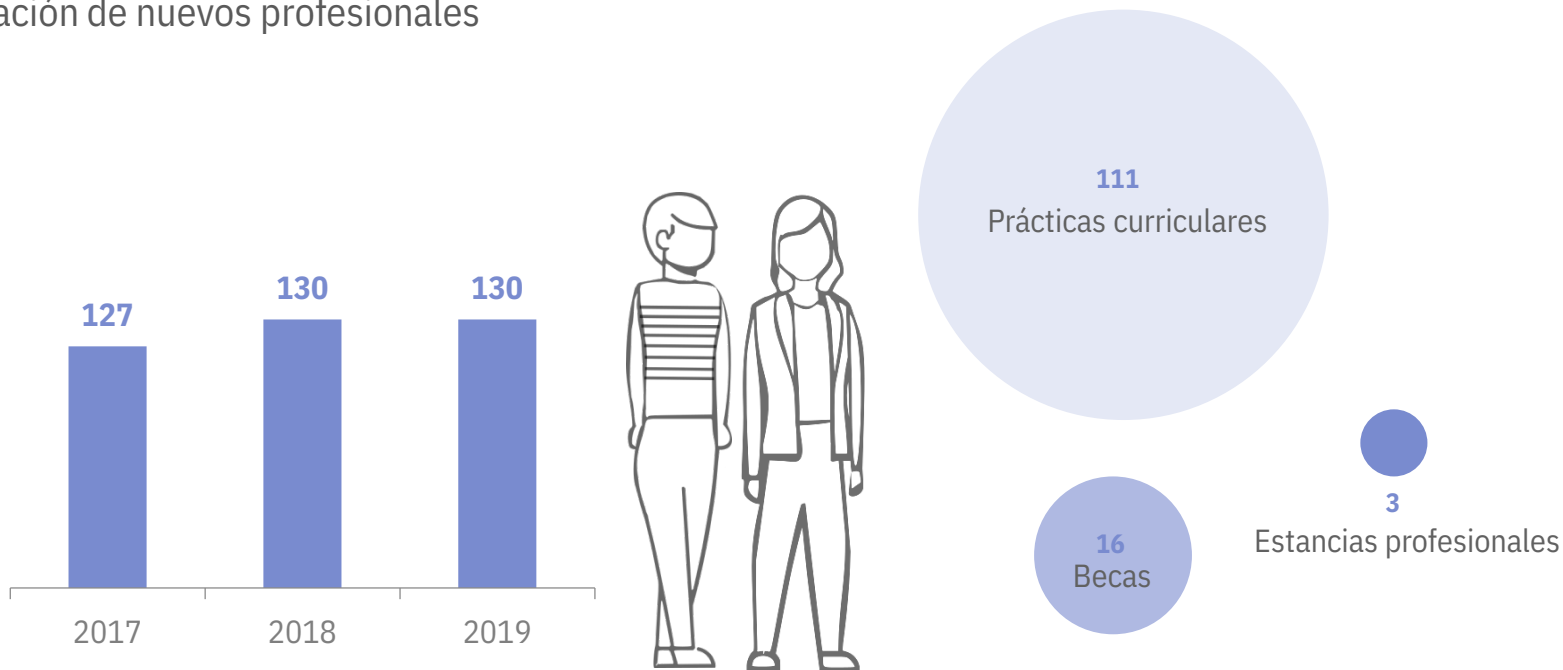
Taquilleros **5**

Mediadores **7**

Otros

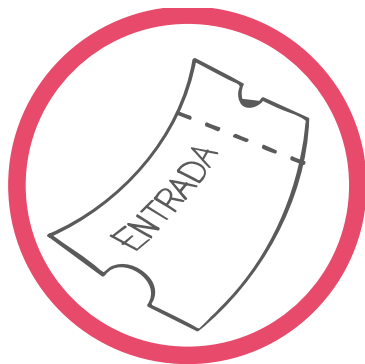


Nuestros Museos también se implican en la formación de nuevos profesionales





Próximamente...



Nuestras visitas
en un vistazo