



GOBIERNO
DE ESPAÑA

MINISTERIO
DE CULTURA
Y DEPORTE

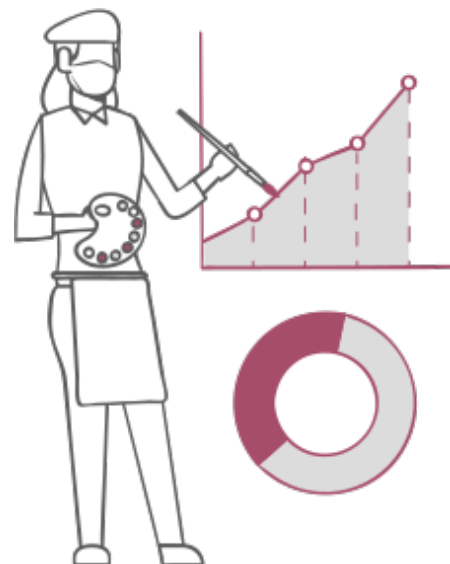
DIRECCIÓN GENERAL
DE BELLAS ARTES

SUBDIRECCIÓN GENERAL
DE MUSEOS ESTATALES

Nuestros Museos en un vistazo

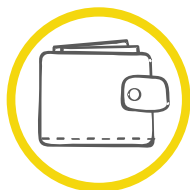
INDICADORES PARA FACILITAR UNA VISIÓN
GLOBAL DE LA ACTIVIDAD DE NUESTROS MUSEOS

DATOS DE 2020





Visitas



Economía



Colecciones



Comunidad



Servicios



Profesionales



Nuestros Museos...
unen

Datos de 2020



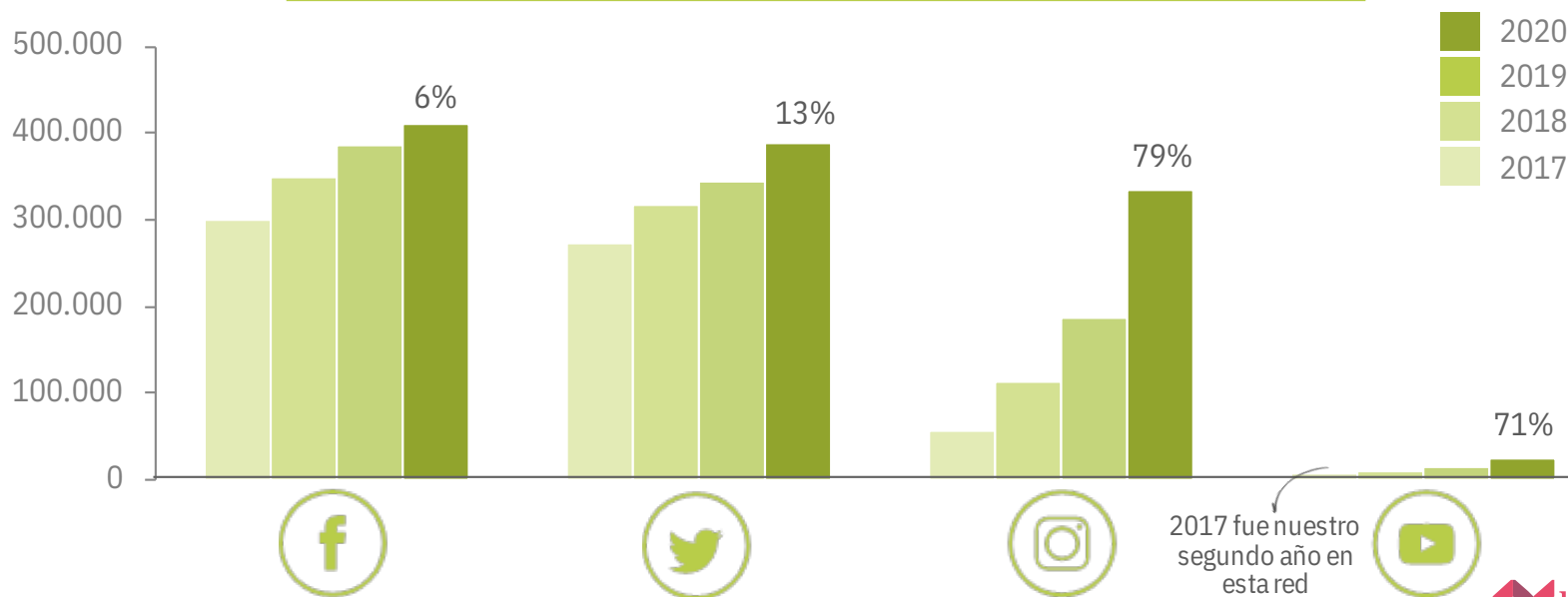
Museos de gestión directa de la
Subdirección General de Museos Estatales:



Museo Sefardí
Museo Sorolla
Museo del Traje
Museo Cerralbo
Museo del Greco
Museo de América
Museo Casa de Cervantes
Museo Nacional de Escultura
Museo Arqueológico Nacional
Museo Nacional de Antropología
Museo Nacional de Arte Romano
Museo Nacional del Romanticismo
Museo Nacional de Artes Decorativas
Museo Nacional de Arqueología Subacuática. ARQUA
Museo Nacional y Centro de Investigación de Altamira
Museo Nacional de Cerámica y Artes Suntuarias “González Martí”

Nuestra comunidad virtual en redes sociales está en constante crecimiento

En 2020 crecimos un **24%:6** puntos más que en el año anterior



Además, todos Nuestros Museos crecieron en seguidores

Porcentajes de crecimiento



Los que más crecen

45%

Museo Arqueológico
Nacional

Triplica sus seguidores en
Instagram

42%

Museo Nacional de
Antropología

Abre su cuenta de **Twitter** y
supera los 3.400 seguidores

40%

Museo Nacional de
Arqueología Subacuática
ARQUA

Duplica sus seguidores en
Twitter e **Instagram**

40%

Museo del Greco

Casi cuadruplica sus seguidores en
Instagram

31%

Museo Nacional de Arte
Romano


Casi septuplica sus seguidores
en **Instagram**



Comunidad



Las redes han sido la vía más sólida para seguir vinculados a nuestro público. Las iniciativas realizadas en comunidad han tenido una gran acogida



Nuestros Museos se sumaron a **#LaCulturaEnTuCasa** y crearon actividades pensadas para hacer en casa y en familia

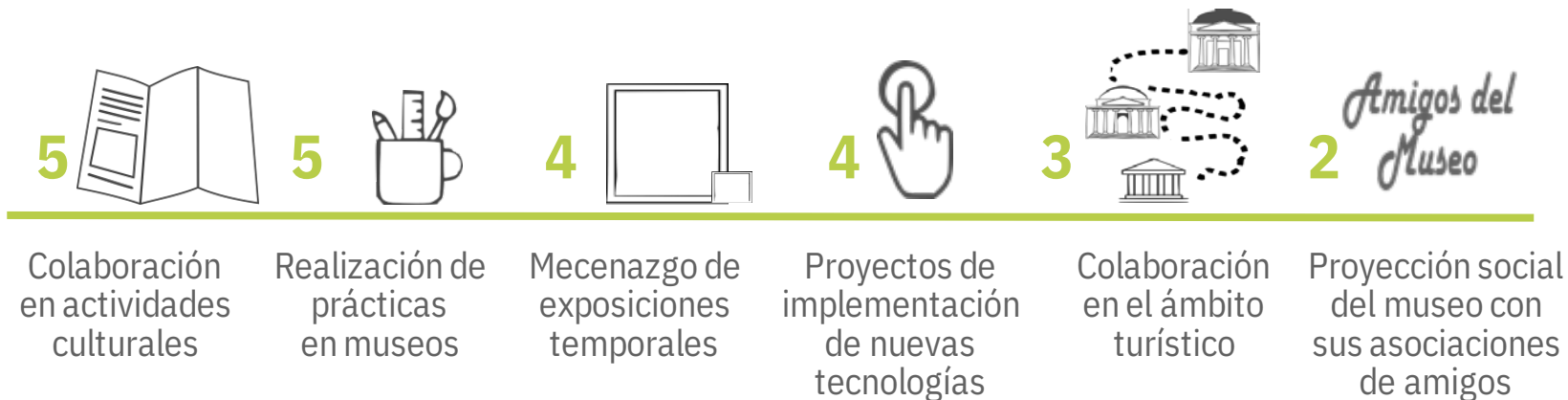


Con el vídeo de agradecimiento a quienes estuvieron en primera fila cuidando de todos y todas, batimos records en nuestras redes



Con la **#MuseumWeek**, especialmente en el día **#JuntosMW**, mostramos uno de los muchos caminos que unen las piezas de nuestras colecciones

La firma de convenios permite unir nuestras fuerzas a la de otras entidades. Tenemos **196** vigentes, de los cuales, **23** se firmaron en 2020



Enlace a su publicación en el



Además, colaboramos con otras instituciones para hacer itinerar nuestras exposiciones y así ofrecerlas a nuevos públicos en diferentes ciudades. Estas son las inauguradas en 2020

4 Museos organizadores:

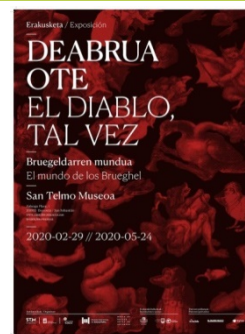
Museo del Greco
 Museo Nacional de Antropología
 Museo Nacional de Escultura
 Museo Sorolla

5

Exposiciones
 itinerantes

6 Sedes:

Art Institute (Chicago, EEUU), Museo Etnográfico de Castilla y León (Zamora), Centro de Cultura Antigo Instituto (Gijón)
 Museo de San Telmo (San Sebastián)
 Museo de Bellas Artes de Asturias (Oviedo)
 Fundación Bancaja (Valencia)





Próximamente...



Nuestros servicios
en un vistazo