



GOBIERNO
DE ESPAÑA

MINISTERIO
DE CULTURA
Y DEPORTE

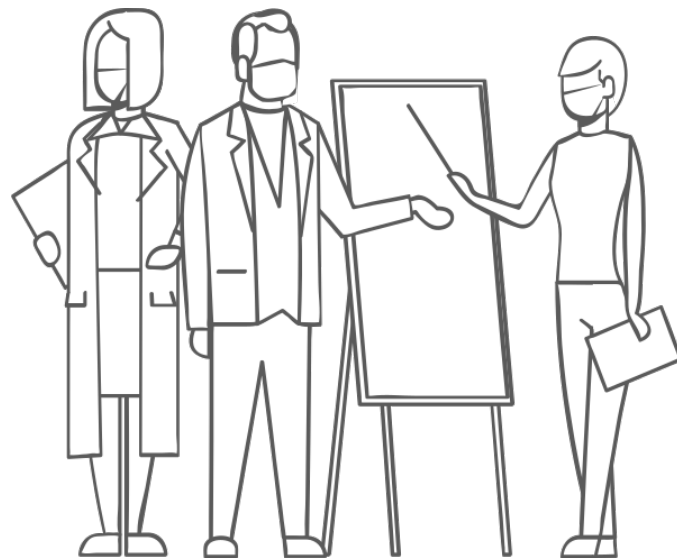
DIRECCIÓN GENERAL
DE BELLAS ARTES

SUBDIRECCIÓN GENERAL
DE MUSEOS ESTATALES

Nuestros Museos en un vistazo

INDICADORES PARA FACILITAR UNA VISIÓN
GLOBAL DE LA ACTIVIDAD DE NUESTROS MUSEOS

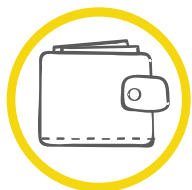
DATOS DE 2020



 **nuestros
MUSEOS**



Visitas



Economía



Colecciones



Comunidad



Servicios



Profesionales



Nuestros Museos...
son profesionales

Datos de 2020



Museos de gestión directa de la
Subdirección General de Museos Estatales:



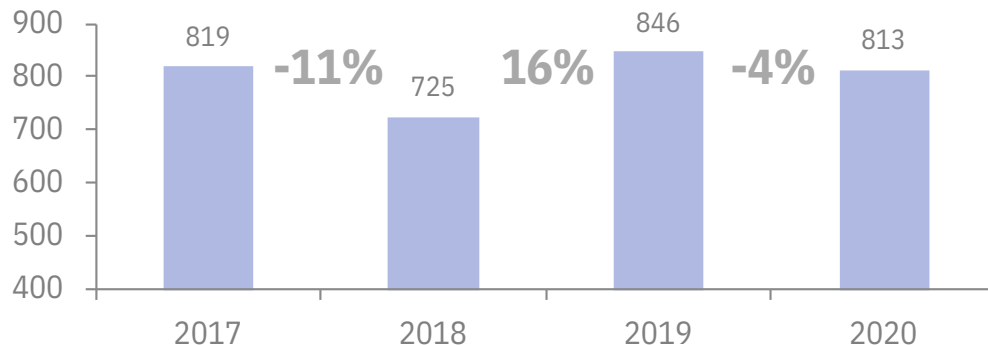
Museo Sefardí
Museo Sorolla
Museo del Traje
Museo Cerralbo
Museo del Greco
Museo de América
Museo Casa de Cervantes
Museo Nacional de Escultura
Museo Arqueológico Nacional
Museo Nacional de Antropología
Museo Nacional de Arte Romano
Museo Nacional del Romanticismo
Museo Nacional de Artes Decorativas
Museo Nacional de Arqueología Subacuática. ARQUA
Museo Nacional y Centro de Investigación de Altamira
Museo Nacional de Cerámica y Artes Suntuarias “González Martí”

Nuestro equipo en 2020

813 personas integran las plantillas de Nuestros Museos

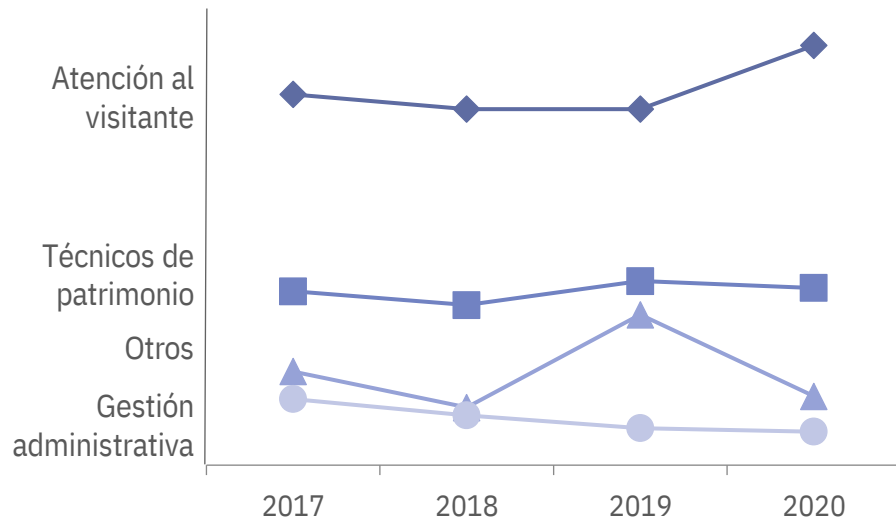
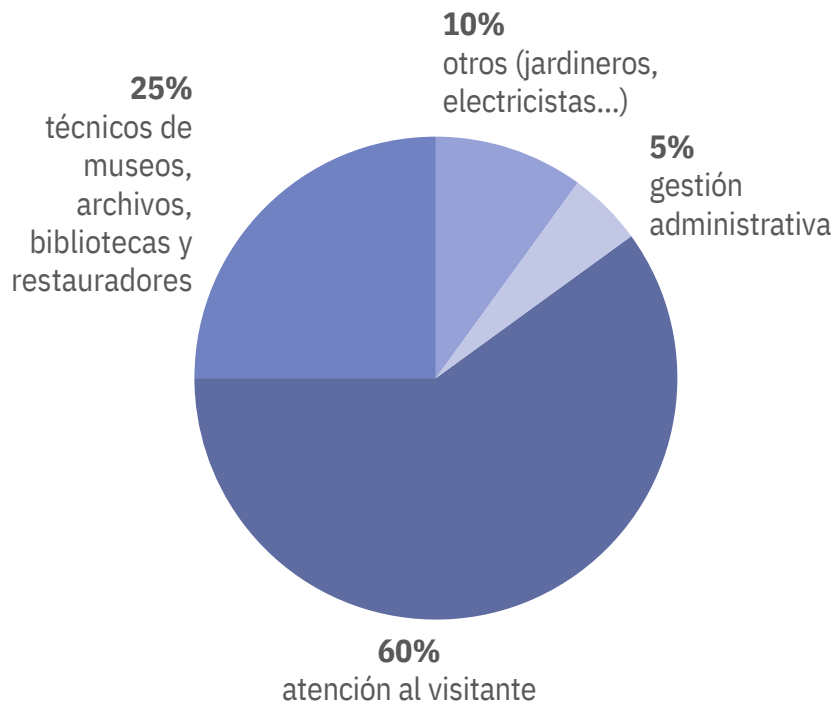


El número resulta menor que el año anterior porque en 2020 descendió la contratación de personal laboral temporal



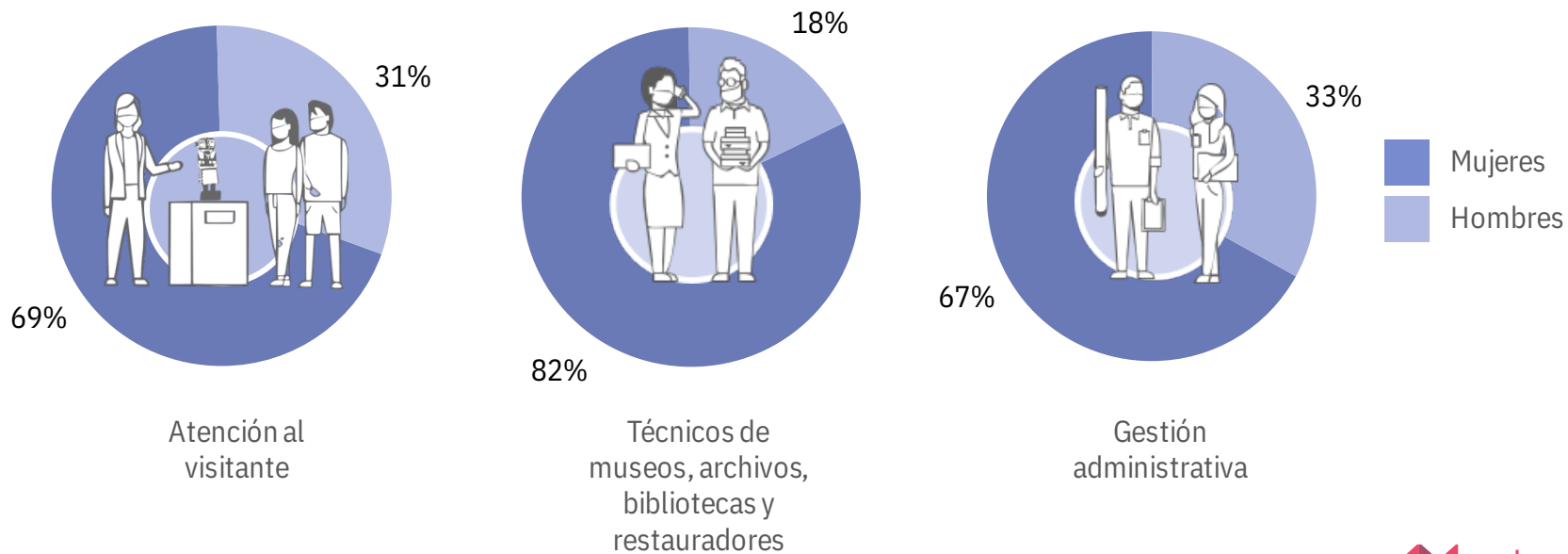


Nuestros profesionales trabajan en distintas áreas.
Esta ha sido la evolución en los últimos años





Si lo desglosamos por áreas de trabajo, esta es la distribución por género





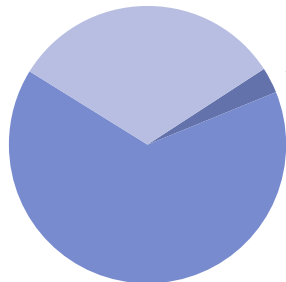
Así se reparten las plantillas por museos. Datos de 2020 y 2019



* Cuentan con personal común

La pandemia ha supuesto la adaptación al teletrabajo. Con la desescalada y la vuelta a la *nueva normalidad* el personal presta servicio en diferentes modalidades

32% Teletrabajo entre el 20% y el 80% de la jornada



65%
Presencial

3%
Totalmente a distancia

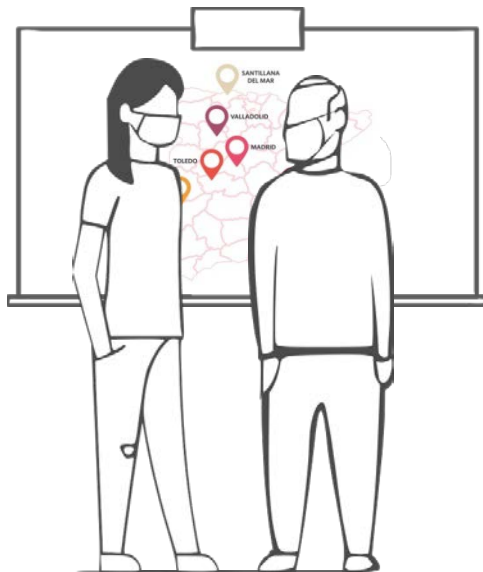
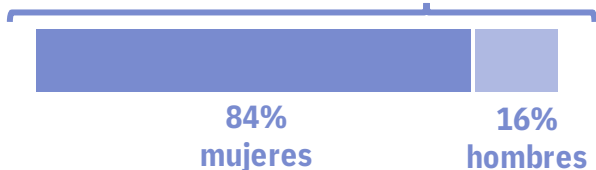
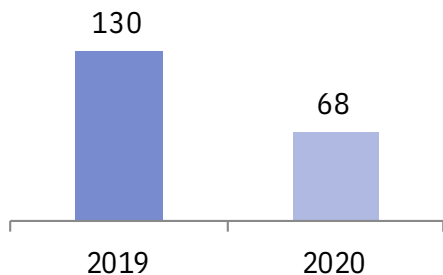


Se han instalado
287

accesos remotos para que, cuando no sea necesaria su presencialidad, el personal técnico y administrativo pueda teletrabajar entre el **20%** y el **80%** de su jornada laboral



Nuestros Museos también se implican en la formación de nuevos profesionales. En 2020 el número descendió debido a la pandemia y al cierre temporal de los museos por obras, como el Museo del Traje, Museo Nacional de Arqueología Subacuática ARQUA o Museo Sefardí



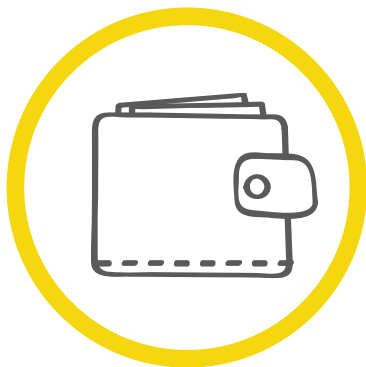
4
Estancias
profesionales

18
Becas

46
Prácticas curriculares



Próximamente...



Nuestra economía
en un vistazo