



GOBIERNO  
DE ESPAÑA

MINISTERIO  
DE CULTURA  
Y DEPORTE

DIRECCIÓN GENERAL  
DE BELLAS ARTES

SUBDIRECCIÓN GENERAL  
DE MUSEOS ESTATALES

# Nuestros Museos en un vistazo

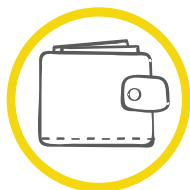
INDICADORES PARA FACILITAR UNA VISIÓN  
GLOBAL DE LA ACTIVIDAD DE NUESTROS MUSEOS

DATOS DE 2020





Visitas



Economía



Colecciones



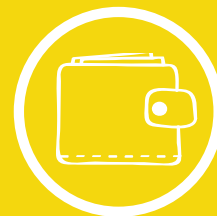
Comunidad



Servicios



Profesionales



**Nuestros Museos...  
en euros**

**Datos de 2020**



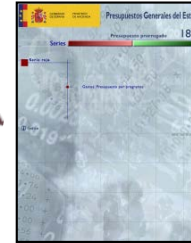
Museos de gestión directa de la  
Subdirección General de Museos Estatales:



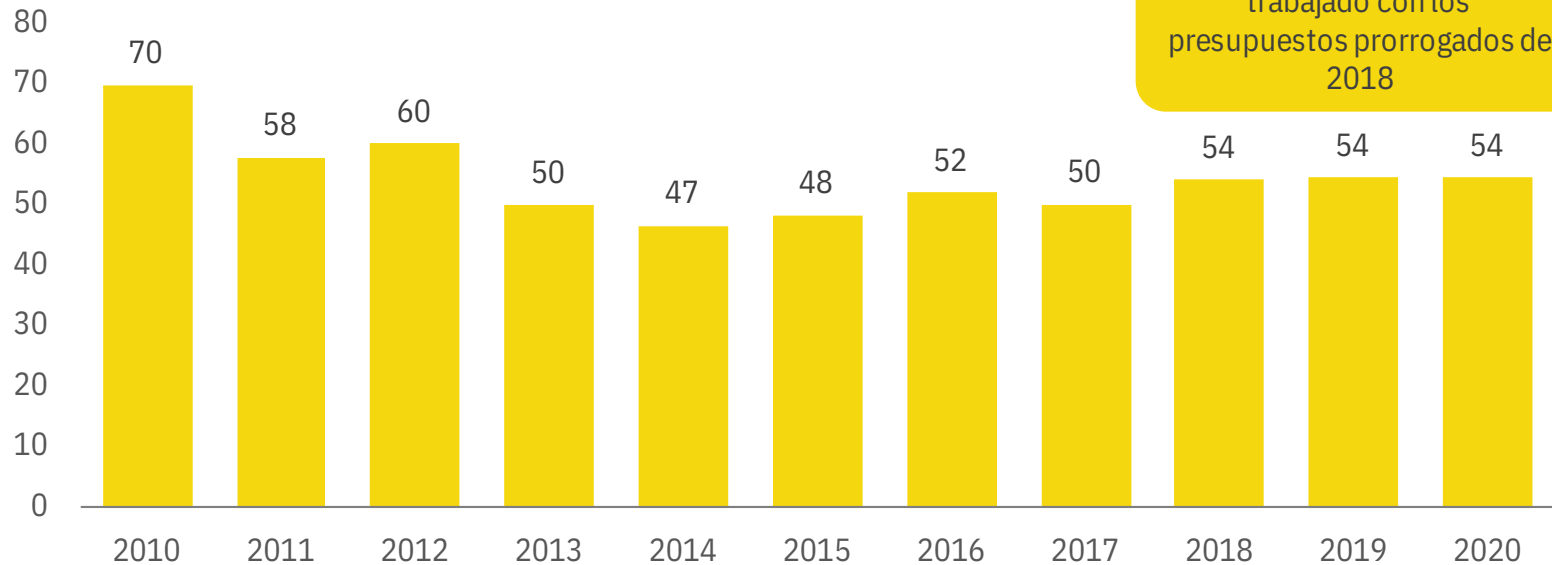
Museo Sefardí  
Museo Sorolla  
Museo del Traje  
Museo Cerralbo  
Museo del Greco  
Museo de América  
Museo Casa de Cervantes  
Museo Nacional de Escultura  
Museo Arqueológico Nacional  
Museo Nacional de Antropología  
Museo Nacional de Arte Romano  
Museo Nacional del Romanticismo  
Museo Nacional de Artes Decorativas  
Museo Nacional de Arqueología Subacuática. ARQUA  
Museo Nacional y Centro de Investigación de Altamira  
Museo Nacional de Cerámica y Artes Suntuarias “González Martí”



El presupuesto asignado a la Subdirección General de Museos Estatales (SGME) en los Presupuestos Generales del Estado (PGE) es el siguiente



Datos en millones



En 2019 y 2020 se ha trabajado con los presupuestos prorrogados de 2018



## Así se reparte el presupuesto



**24 millones**

Personal propio



**19 millones**

Funcionamiento de Nuestros Museos



**11 millones**

Subvenciones a otros **26** museos y fundaciones

Y estas son algunas de las principales partidas para su funcionamiento

**Seguridad**  
**8,1 millones**

**Suministros**  
(luz, agua, gas...)  
**2,2 millones**

**Limpieza**  
**2,2 millones**

**Mantenimiento de edificios e instalaciones**  
**1,9 millones**

**Estudios y trabajos técnicos**  
**1,3 millones**



## La crisis sanitaria ocasionada por la COVID-19 ha influido en la contratación

Se han visto afectados **32** contratos

También ha fomentado la realización de otros nuevos: gastos directamente relacionados con la pandemia



principalmente actividades didácticas y exposiciones temporales



**100.000 €**

en contratos de suministros de material higiénico sanitario



**60.000 €**

en elementos de protección y distanciamiento social (mamparas, señalización sobre pavimento...)



**13.000 €**

en elementos de comunicación de las medidas para hacer más segura la visita



**15.000 €**

en estudios del impacto covid



## La pandemia también ha incidido en los ingresos

Caen alrededor del **80%** debido a causas derivadas de la COVID-19

Pero la actividad continúa porque la cultura es segura

### Cierres por la pandemia

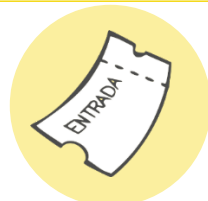
Del **12/3** al **8/6** Nuestros Museos permanecieron cerrados y varios cerraron algunas semanas más

### Cierres por obras

El **Museo del Traje** y el **Museo Nacional de Arqueología Subacuática ARQUA** cerraron por obras durante el resto del año

### Gratuidad

Desde el **9/6** y hasta el **31/8** la entrada fue gratuita



### Ingresos por venta de entradas

Más de **330.000 €**

### Ingresos por audioguías\*

Casi **4.000 €**

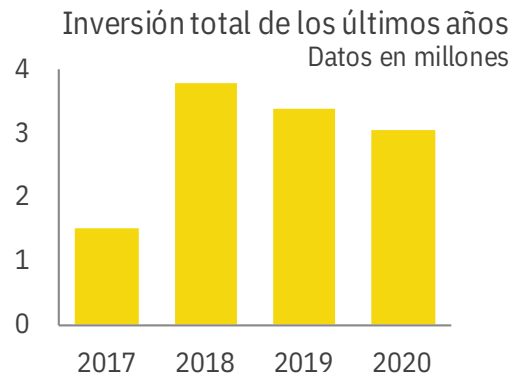
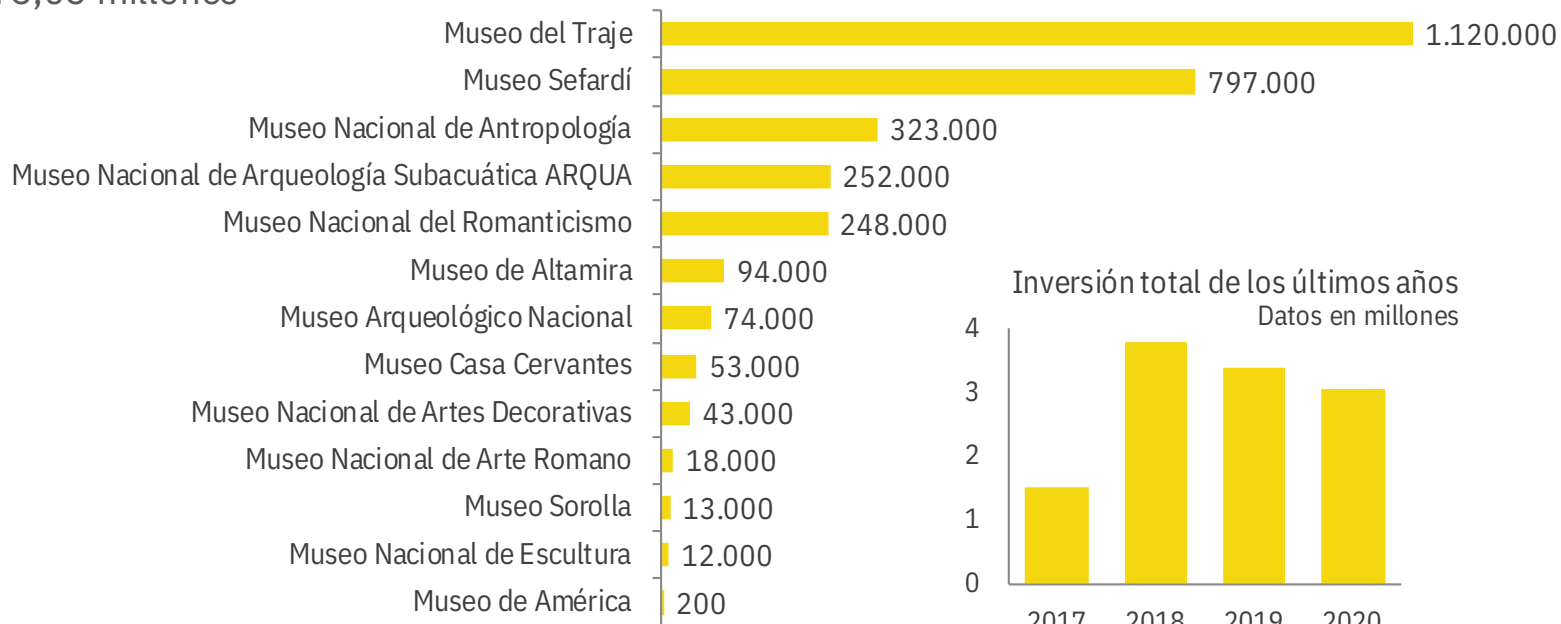
### Ingresos por imágenes y reprografía

Más de **2.000 €**

\*Datos referidos a enero y febrero



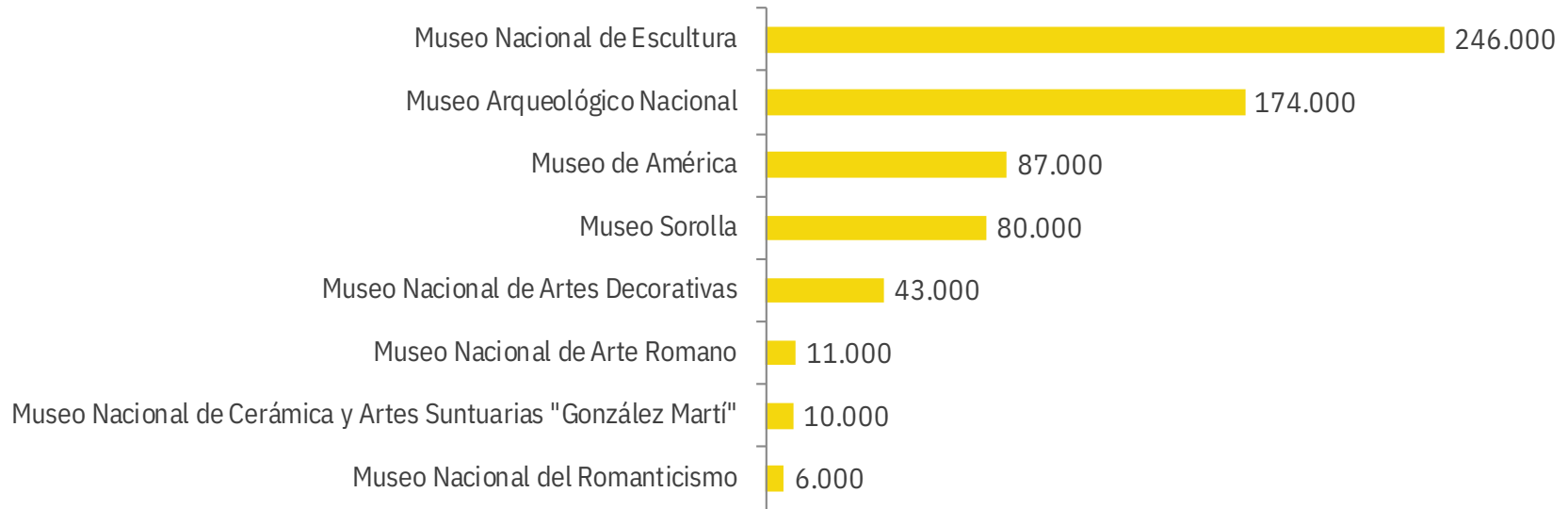
Otras unidades del Ministerio dedican parte de su presupuesto a Nuestros Museos. La Gerencia de Infraestructuras y Equipamientos de Cultura invierte así 3,05 millones







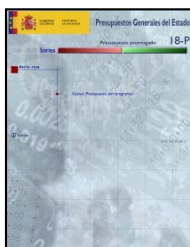
Desde la Junta de Calificación, Valoración y Exportación de Bienes del Patrimonio Histórico, las compras de bienes culturales dejan esta inversión por museos



Además, desde mayo de 2020 el espacio Tabacalera ha pasado a integrarse en la Subdirección General de Museos Estatales

## TABACALERA PROMOCIÓN DEL ARTE

Su presupuesto asignado en los PGE para 2020 fue de **2.196.000€**



### Gastos relacionados con la promoción del arte contemporáneo

 <p><b>587.000 €</b> en ayudas para la promoción del arte contemporáneo español</p>	<p><b>550.000 €</b> en estudios y trabajos técnicos</p> 
 <p><b>90.000 €</b> en Premios Nacionales</p>	<p><b>55.000 €</b> en transporte de obras de arte</p> 
 <p><b>440.000 €</b> en seguridad</p>	<p><b>25.000 €</b> en el servicio de limpieza</p> 



Próximamente...



Nuestras colecciones  
en un vistazo