



**3 Estatua de Livia**  
Livia es la esposa del emperador Augusto que estaba considerado como un dios en Roma. Aparece cubierta con un velo en la cabeza por ser sacerdotisa del culto al dios Augusto. Livia fue un modelo de las costumbres y las tradiciones romanas.



**4 Tesoro de Guarrazar**  
Está formado por varias cruces y coronas que los reyes y la nobleza regalaron a varias iglesias. Este tesoro es de la época de los visigodos, que vivieron en la actual España hace unos 1.500 años. La corona del rey Recesvinto es la más importante y las letras de su nombre cuelgan de ella.



**5 Bote de Zamora**  
Este bote de marfil sirvió para guardar perfumes y joyas. Fue un regalo del califa Al-Hakam Segundo a su favorita, llamada Subh. Se realizó en los talleres del palacio de Medina Azahara, situado cerca de Córdoba.



**2 Dama de Elche**  
La Dama de Elche es una escultura muy famosa. Representa a una mujer de la nobleza con ropas y joyas caras. Es posible que sus familiares la convirtieran en diosa. Fue realizada hace más de 2.500 años por los iberos, que fueron los antiguos habitantes de España.

**-1 Sótano**

**0 Planta Baja**

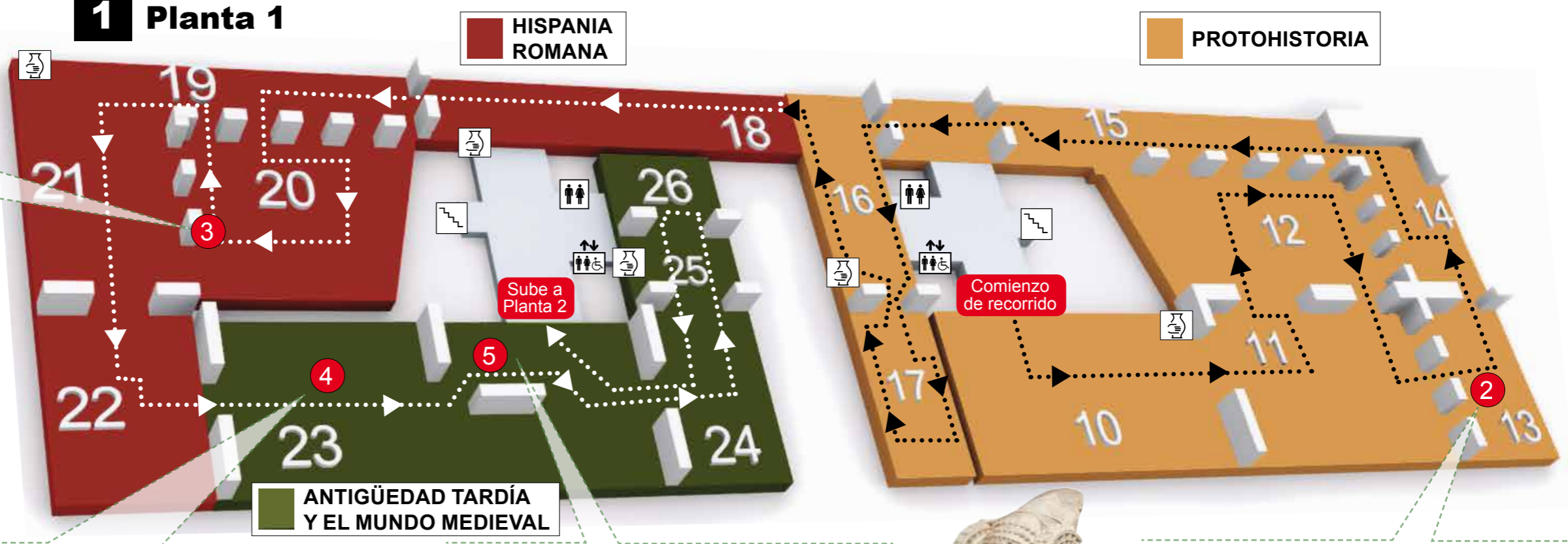


- Información
- Escaleras
- Piezas destacadas
- Sala de lactancia
- Consigna
- Guardarropa
- Piezas destacadas
- Cambiador bebés
- Aseos
- Ascensor
- Entradas Tickets



**1 Estela de Solana de Cabañas**  
Esta estela marcaba una frontera o un territorio y estaba colocada en un lugar fácil de ver. En ella, puedes ver la figura de un jefe con sus armas y su carro. Son los símbolos de su poder sobre este territorio. Tiene más de 3.000 años.

**1 Planta 1**



HISPANIA ROMANA

PROTOHISTORIA

ANTIGÜEDAD TARDÍA Y EL MUNDO MEDIEVAL

TIENDA

SALA DE ACTIVIDADES

CAFETERÍA

ENTRADA

Entrada a exposición

Salida de exposición

Baja a sótano

Atención a grupos

Réplica de cueva de Altamira

Comienzo de recorrido

Sube a Planta 2

## 9 Rapto de Tetis

La escena de las bodas de la ninfa Tetis y del rey Peleo está representada en este recipiente o jarrón que se llama dinos. Los antiguos griegos mezclaban vino y agua en los dinos para las fiestas y banquetes. Las ninfas eran diosas en Grecia. Peleo y Tetis fueron los padres del héroe griego Aquiles.

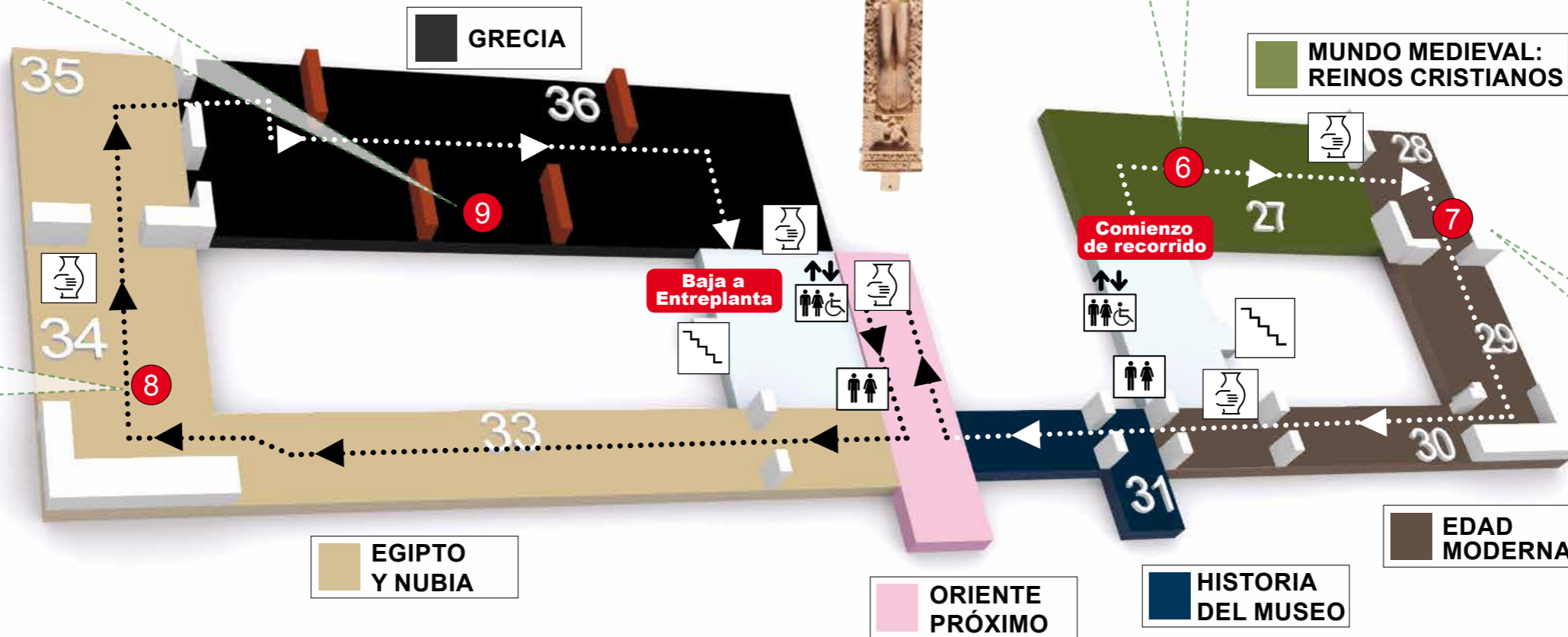


## 8 Estatua del sacerdote Harsomtus-em-hat

Harsomtus-em-hat vivió en el Antiguo Egipto hace más de 2.600 años. Fue sacerdote, funcionario importante del reino y escriba dedicado a redactar documentos. Hoy sabemos su nombre y sus profesiones por los signos escritos en la estatua.



## 2 Planta 2



## 6 Crucifijo de don Fernando y doña Sancha

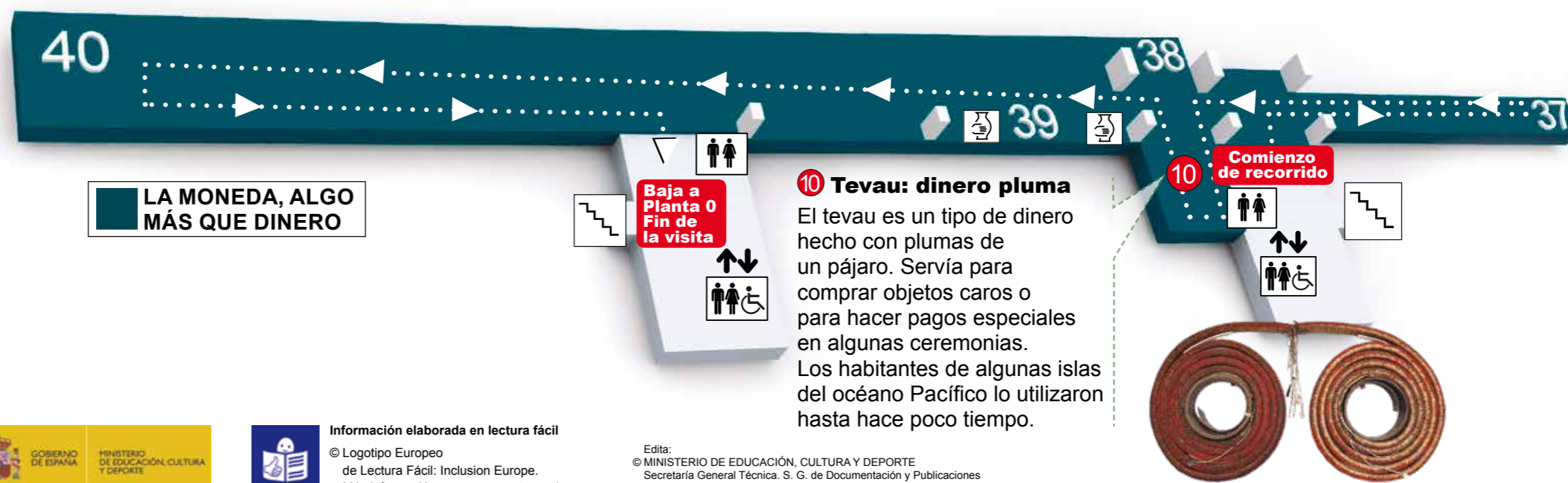
Este crucifijo es un regalo de los reyes de León, Fernando y Sancha, a la Colegiata de San Isidoro de León. Esta escultura de Jesucristo en la cruz es una de las primeras del arte románico. Se realizó en España en la Edad Media.



## 7 Ábaco neperiano

El ábaco es un instrumento para hacer cuentas y operaciones matemáticas. Su nombre procede del matemático John Napier, que lo inventó hace unos 400 años. En esta pequeña caja de madera de palo santo y marfil están guardados dos ábacos.

## E Entreplanta



## 10 Tevau: dinero pluma

El tevau es un tipo de dinero hecho con plumas de un pájaro. Servía para comprar objetos caros o para hacer pagos especiales en algunas ceremonias. Los habitantes de algunas islas del océano Pacífico lo utilizaron hasta hace poco tiempo.

C/ Serrano, 13  
28001 Madrid  
Tel. 915 77 79 12  
www.man.es

**Horario:**  
De martes a sábado de 9:30 a 20 h.  
Domingos y festivos de 9:30 a 15 h.  
Cerrado todos los lunes del año, el 1 y 6 de enero, 1 de mayo, 24, 25 y 31 de diciembre y un festivo local.

**Entrada gratis:**  
Sábados tarde, domingos, 18 de mayo, 12 de octubre y 6 de diciembre.

**Servicios de accesibilidad:**

- Sillas de ruedas (pedir en guardarropa)
- Sillas de bebé (pedir en guardarropa)
- Guía multimedia (pedir en tienda)
- Bucle magnético.