

4

**SERVICIO PARA LA REDACCIÓN DE PROYECTOS, DIRECCIÓN FACULTATIVA COMPLETA Y COORDINACIÓN DE SEGURIDAD Y SALUD EN FASE DE EJECUCIÓN DE LAS OBRAS DE REHABILITACIÓN DEL MUSEO ARQUEOLÓGICO DE CÓRDOBA.
Nº DE EXPEDIENTE: 22/076 SE**

SOBRE 2

PROPOSICIÓN RELATIVA A LOS CRITERIOS NO EVALUABLES MEDIANTE FÓRMULAS.

LICITADOR: FERNANDO PARDO CALVO
NIF
DIRECCIÓN
EMAIL
TLFN

MEMORIA

INTRODUCCIÓN

DESCRIPCIÓN DE LA SOLUCIÓN ARQUITECTÓNICA

CONCRECIÓN ARQUITECTÓNICA

- ._CRITERIOS DE REHABILITACIÓN: PUESTA EN VALOR DEL EDIFICIO HISTÓRICO,
- ._ADAPTACIÓN DEL EDIFICIO A LOS USOS PREVISTOS: CAJA DE LAS MARAVILLAS
- ._PROPUESTA DE TRATAMIENTOS DE NUEVAS FACHADAS EN LAS ZONAS A REESTRUCTURAR DEL PALACIO: OBSERVATORIOS ABIERTOS O ESCONDIDOS HACIA LA ARQUEOLOGÍA.
- ._RESPETO A LA TIPOLOGÍA ORIGINAL DEL EDIFICIO: ESPACIAL, CONSTRUCTIVA Y COMPOSITIVA.
- ._RESOLUCIÓN DEL TRATAMIENTO DE LA CONEXIÓN CON EL EDIFICIO DE AMPLIACIÓN: MUSEO (PALACIO/AMPLIACIÓN): UN SOLO EDIFICIO CONECTADO EN SUS TRES NIVELES.
- ._DISEÑO Y TRATAMIENTO DE LOS ESPACIOS EXTERIORES: CUBRICIÓN DE PATIOS. TRATAMIENTOS DE CUBIERTAS
- ._CONFIGURACIÓN GLOBAL DEL VOLUMEN EXTERIOR Y SU INTEGRACIÓN CON LA ESTRUCTURA. ._INTEGRACIÓN ESTÉTICA DEL PALACIO CON EL EDIFICIO DE AMPLIACIÓN Y CON EL ENTORNO URBANO. TRATAMIENTOS ARQUEOLÓGICOS
- ._ADECUACIÓN DE LA PROPUESTA A LOS REQUERIMIENTOS TIPO DEL CÓDIGO TÉCNICO DE LA EDIFICACIÓN Y DEMÁS NORMATIVA APLICABLE ACCESIBILIDAD COMPLETA POR TODOS LOS NIVELES Y LUGARES DEL MUSEO.
- ._MATERIALES: FACILIDAD DE MANTENIMIENTO, LA DURABILIDAD, EFICIENCIA ENERGÉTICA, AHORRO ECONÓMICO Y LA SENCILLEZ CONSTRUCTIVA.

SOLUCIÓN FUNCIONAL

- ._ADECUACIÓN DE LA PROPUESTA AL PROGRAMA DE NECESIDADES DEFINIDO. CUADRO DE SUPERFICIES

SOLUCIONES CONSTRUCTIVAS Y ARQUITECTÓNICAS DIRIGIDAS A ASEGURAR LAS CONDICIONES AMBIENTALES NECESARIAS PARA LA ADECUADA CONSERVACIÓN DE LAS COLECCIONES EN LAS ZONAS DESTINADAS A EXPOSICIÓN, CIRCULACIÓN, Y SERVICIOS, CON LA MÍNIMA DEPENDENCIA ENERGÉTICA Y DE LAS INSTALACIONES

- ._CONTROL AMBIENTAL PASIVO DEL EDIFICIO.
- ._PROPUESTA DE IMPLANTACIÓN DE INSTALACIONES. PLANTEAMIENTO DE INSTALACIONES
- ._FACILIDAD DE MANTENIMIENTO Y AHORRO ECONÓMICO. EFICIENCIA ENERGÉTICA

VALORACIÓN ECONÓMICA: JUSTIFICACIÓN.

PLANOS:DIN A1

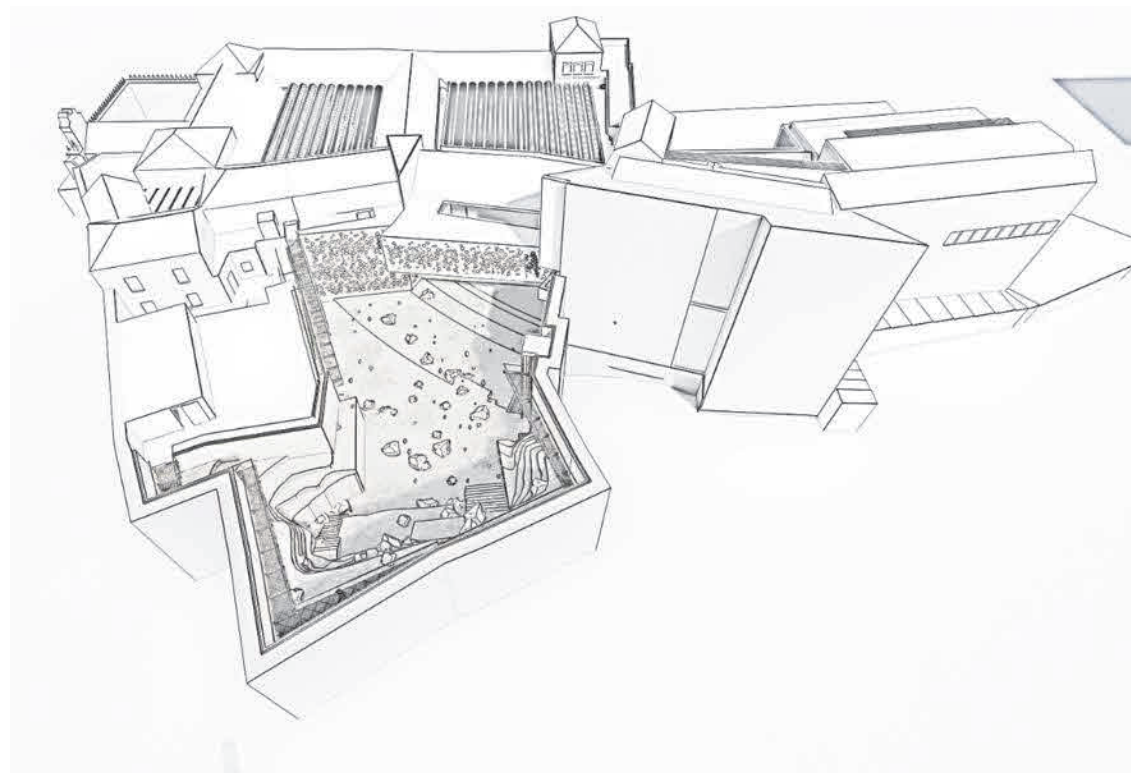
INTRODUCCIÓN

LA PROPUESTA ARQUITECTÓNICA QUE SE PRESENTA, PRETENDE RESOLVER LOS DIVERSOS PROBLEMAS QUE PRESENTA EL EDIFICIO EN RELACIÓN CON SU ADECUACIÓN A SER CONTENEDOR Y LUGAR DE PRESENTACIÓN Y ESTUDIO DE LAS COLECCIONES DEL MUSEO ARQUEOLÓGICO DE CÓRDOBA, Y HACERLO RESPETANDO SU CONDICIÓN ARTÍSTICA E HISTÓRICA Y EL CUMPLIMIENTO DE LA NORMATIVA EDIFICATORIA ACTUAL, ACTUANDO Y RESTAURANDO AQUELLOS ELEMENTOS ESENCIALES DE SU ESTRUCTURA ORIGINAL Y AL UNIRLO AL EDIFICIO DE AMPLIACIÓN DEL MUSEO EN TODOS LOS NIVELES, YA EN FUNCIONAMIENTO, LOGRAR UN ELEMENTO EDIFICATORIO QUE PUEDA INTUIRSE COMO UNITARIO EN SU FUNCIONALIDAD Y PRESENCIA EN LA CIUDAD.

LA PROPUESTA DE CUBRICIÓN DE LOS PATIOS, MEDIANTE UN SISTEMA SIN ÁNIMO DE PROTAGONISMO PERO CON DELICADEZA EN SU DISEÑO DE VIDRIOS MOLDEADOS DE SECCIÓN SEMICIRCULAR, CONFIGURA UN GRAN ESPACIO CONTINUO EXPOSITIVO EN EL QUE SE PODRÁN PLANTEAR DIVERSIDAD DE RECORRIDOS, TODOS COMPLETAMENTE ACCESIBLES, APROVECHANDO LA DIMENSIÓN DE LA SALA RESULTANTE EN LA QUE SUS RINCONES, DIMENSIONES PARCIALES EN PLANTA Y ALTURA PERMITIRÁ ORGANIZAR DE FORMA VARIABLE LA EXPOSICIÓN, RESPONDIENDO EN CADA MOMENTO A LA IDEA DE ELLA QUE SE QUIERA PLANTEAR..

ESTA SALA CONTINUA QUE CONFORMA EL PALACIO SE ABRE VISUAL Y ACCESIBLE EN MUCHOS LUGARES A LOS LUGARES DE RECUPERACIÓN ARQUEOLÓGICA, PROYECTANDO AL MUSEO MÁS ALLÁ DE SUS LÍMITES EDIFICADOS.

CON ESTA RESTAURACIÓN Y RESTRUCTURACIÓN ARQUITECTÓNICA Y FUNCIONAL, AL INTERVENIR EN EL EDIFICIO HISTÓRICO, SE PLANTEAN NUEVAS ÁREAS PÚBLICAS QUE ABREN EL EDIFICIO, AÚN MÁS, A LA CIUDAD DE CÓRDOBA, ACTUAL E HISTÓRICA, COMPLETANDO CULTURALMENTE LA EXPERIENCIA DE LA VISITA AL MUSEO CON UNA OFERTA DE ACTIVIDADES CULTURALES Y SERVICIOS PROPIOS DE UN CENTRO DE PRESTIGIO DE LA CULTURA ESPAÑOLA Y ANDALUZA.



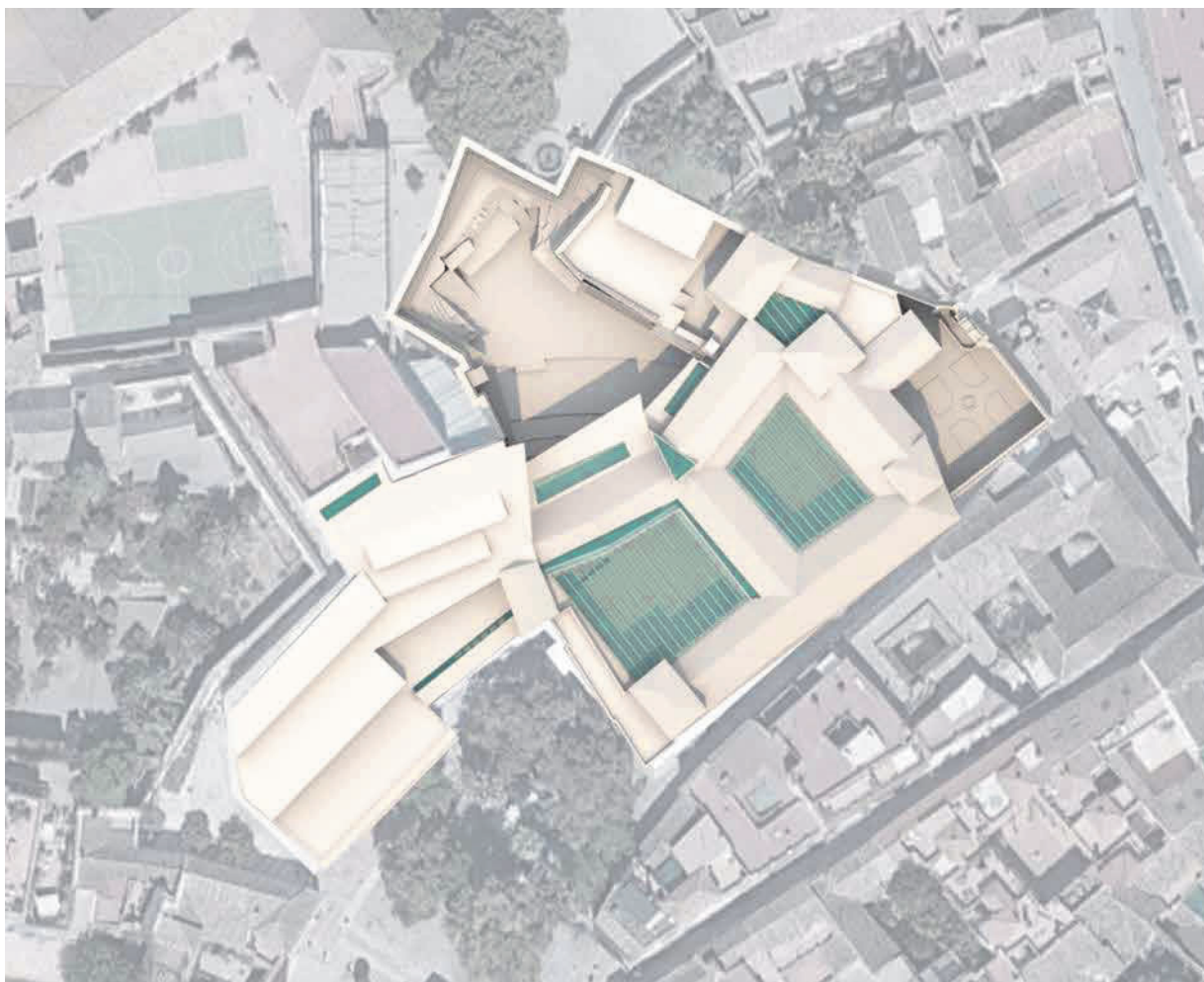
ASPECTOS GENERALES DE LA ACTUACIÓN

ÁMBITO URBANO:

INTEGRACIÓN EN SU ENTORNO
CONEXIONES URBANAS
ACCESOS
ESPACIOS EXTERIORES

ÁMBITO ARQUITECTÓNICO:

POTENCIACIÓN Y RESPETO DE SU CONDICIÓN ARQUITECTÓNICA
ADECUACIÓN PARA SER INSTRUMENTO DE CONSERVACIÓN DE BIENES CULTURALES
ADECUACIÓN A LA NORMATIVA
POSIBILITAR EL USO DEL EDIFICIO CON CAPACIDAD PARA CUMPLIR TODOS LOS OBJETIVOS MARCADOS A UNA INSTITUCIÓN DE ESTE TIPO
RECUPERACIÓN ESPACIAL DEL EDIFICIO
RECUPERACIÓN ESTRUCTURAL DEL EDIFICIO
RECONSTRUCCIÓN TIPOLOGICA DE LA ESTRUCTURA
RECUPERACIÓN DE
ELEMENTOS ORIGINALES
ELEMENTOS ESTRUCTURALES Y DECORATIVOS
RESTAURACIÓN DE FACHADAS, ESPACIOS ARQUEOLÓGICOS Y PATIOS
NUEVOS NÚCLEOS DE CIRCULACIÓN VERTICAL PARA MEJORA Y CLASIFICACIÓN DE LOS MOVIMIENTOS POR EL EDIFICIO.
ADECUACIÓN A LA NORMATIVA DE PROTECCIÓN CONTRA INCENDIOS.
ADECUACIÓN A LA NORMATIVA DE ACCESIBILIDAD "SUPRESIÓN DE BARRERAS ARQUITECTÓNICAS"
CONTINUIDAD DE RECORRIDOS, ENTRE PLANTAS Y EDIFICIOS
CAPACIDAD DE MOVIMIENTO DE BIENES CULTURALES POR TODAS LAS PLANTAS



DESCRIPCIÓN DE LA SOLUCIÓN ARQUITECTÓNICA

CONCRECIÓN ARQUITECTÓNICA

CRITERIOS DE REHABILITACIÓN: CRITERIOS DE REHABILITACIÓN DEL EDIFICIO HISTÓRICO. DISEÑO Y ESTÉTICA, LA PUESTA EN VALOR DEL EDIFICIO HISTÓRICO, CONSERVACIÓN DE LA TIPOLOGÍA DEL PALACIO: POTENCIACIÓN DE SUS VALORES ESPACIALES, CONSTRUCTIVOS Y COMPOSITIVOS.

REHABILITACIÓN

LA INTERVENCIÓN EN EL EDIFICIO HISTÓRICO SEGUIRÁ CRITERIOS DE REVERSIBILIDAD Y UTILIZACIÓN EN GENERAL DE MATERIALES COMUNES CON LOS EXISTENTES PRESERVANDO TODOS AQUELLOS ELEMENTOS CARACTERÍSTICOS Y EXPRESIVOS QUE DEFINEN LA TIPOLOGÍA PROPIA DEL EDIFICIO EN SUS VALORES COMPOSITIVOS, MATERIALES Y ESPACIALES.

ADAPTACIÓN DEL EDIFICIO A LOS USOS PREVISTOS

EL PALACIO POR SU CONDICIÓN HISTÓRICO ARTÍSTICA PERMITE, SIN VARIACIÓN DE SUS VALORES, ALOJAR PERFECTAMENTE LOS USOS DE MUSEO PREVISTO, SIENDO UN LUGAR IDEAL POR SU INTEGRACIÓN EN LA CIUDAD Y SU POSICIÓN SOBREPUESTA A LOS RESTOS ARQUEOLÓGICOS DEL TEATRO ROMANO.

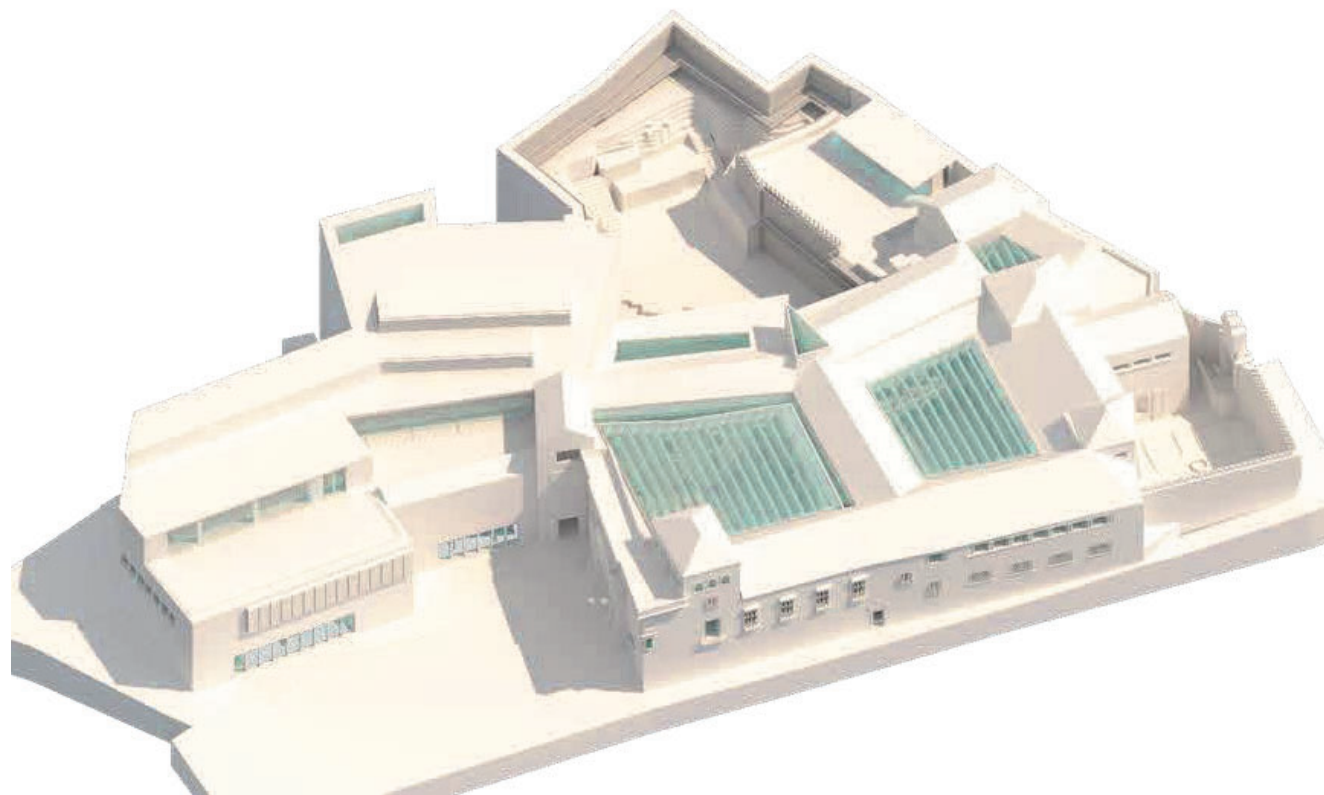
PROPUESTA DE TRATAMIENTOS DE NUEVAS FACHADAS EN LAS ZONAS A REESTRUCTURAR DEL PALACIO.

LA PARTE DEL PALACIO QUE SE REEDIFICA SE CONCIBE COMO

CONTINUIDAD DE LA VOLUMETRÍA DEL PROPIO EDIFICIO DE AMPLIACIÓN DEL MUSEO: HACIA EL EXTERIOR SE FRAGMENTA Y VA DERRUMBÁNDOSE, MIENTRAS QUE HACIA EL INTERIOR RECUPERA LA VOLUMETRÍA A DOS AGUAS DEL PALACIO. LA CONSTRUCCIÓN LEVITA SOBRE LA PLANTA BAJA PERMITIENDO LA CONTINUIDAD ESPACIAL Y DE VISTAS DESDE EL PATIO HASTA EL ÁREA ARQUEOLÓGICA.

REFLEJÁNDOSE ESA ESTRUCTURA EN LA VOLUMETRÍA FRAGMENTADA DEL NUEVO EDIFICIO, EVITANDO DE ESTA MANERA UNA NO DESEABLE COMPETENCIA CON LA "FABRICA ORIGINAL" DEL BIC, PERO EXPRESANDOSE POR SU MATERIALIDAD DE PIEDRA Y CUBIERTAS INCLINADAS COMO NATURAL CONTINUIDAD DE DICHO EDIFICIO ORIGINAL

SE PROPONE DAR CONTINUIDAD MATERIAL AL EDIFICIO, UTILIZANDO LA MISMA PIEDRA QUE AFLORA EN LA EXCAVACIÓN ARQUEOLÓGICA, PRODUCIENDO LIENZOS CONTINUOS FRAGMENTADOS DE PIEDRA EN FORMATO DE ESPESOR VARIABLE PREDOMINANDO LA HORIZONTALIDAD EN LOS QUE SE ABREN PEQUEÑOS ORIFICIOS QUE PERMITEN LA ENTRADA DE LUZ AL INTERIOR EN UNA TRAMA IRREGULAR DE HUECOS QUE VAN BUSCANDO VISTAS LOCALIZADAS.



RESOLUCIÓN DEL TRATAMIENTO DE LA CONEXIÓN CON EL EDIFICIO DE AMPLIACIÓN: MUSEO (PALACIO/AMPLIACIÓN)

SE PROPONE LA CONTINUIDAD DE CIRCULACIONES COMPLETAMENTE ACCESIBLES (SIN DESNIVELES) ENTRE EL EDIFICIO AMPLIACIÓN Y EL PALACIO, POR LO QUE EL DESARROLLO DEL MUSEO SE ENTIENDE UNITARIAMENTE.

HAY TRES NIVELES DE CONEXIÓN: NIVEL ARQUEOLOGÍA, NIVEL DE ACCESOS Y NIVEL EXPOSICIÓN

DISEÑO Y TRATAMIENTO DE LOS ESPACIOS EXTERIORES: CUBRICIÓN DE PATIOS.

TRATAMIENTOS DE CUBIERTAS

ACCESIBILIDAD: SE PROPONE LA NIVELACIÓN DE LAS PLANTAS PARA FAVORECER LA ACCESIBILIDAD, SIEMPRE QUE LOS ELEMENTOS CONSTRUCTIVOS E HISTÓRICOS PERMITAN DICHA NIVELACIÓN. EN CASO CONTRARIO SE DOTARÁ DE ELEMENTOS MECÁNICOS HOMOLOGADOS DE BAJO IMPACTO VISUAL (ESCAMOTEADOS) QUE COMPLETEN LA NIVELACIÓN.

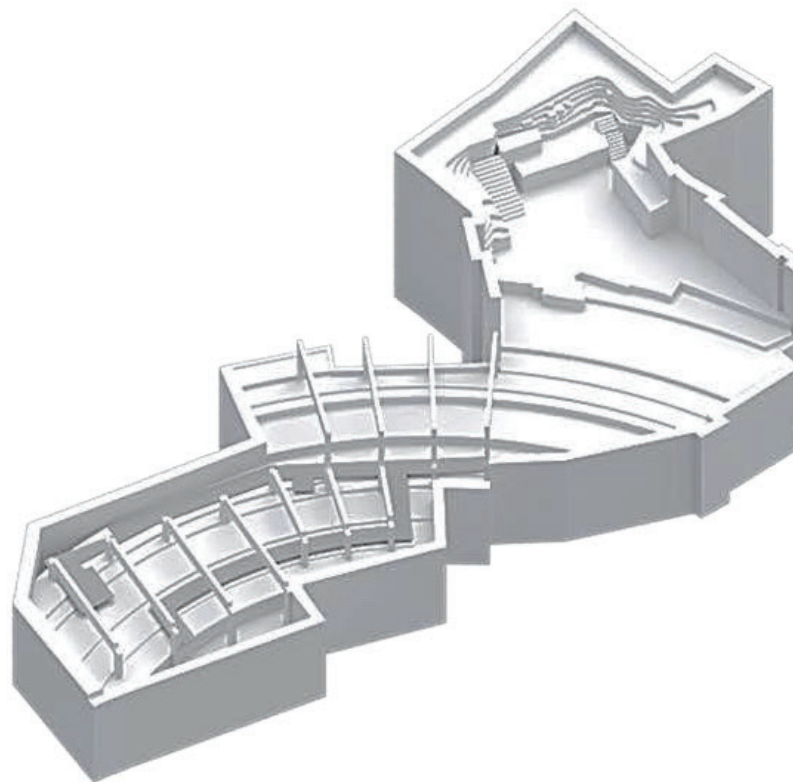
MATERIALES: FACILIDAD DE MANTENIMIENTO, LA DURABILIDAD, EFICIENCIA ENERGÉTICA, AHORRO ECONÓMICO Y LA SENCILLEZ CONSTRUCTIVA: LA ELECCIÓN DE MATERIALES NUEVOS SERÁN ADECUADOS PARA LAS ACTUACIONES DE RESTAURACIÓN (MORTEROS DE CAL CON ÁRIDOS BLANCOS DE MÁRMOL) Y PARA LAS NUEVAS ACTUACIONES, UTILIZANDO PIEDRA IGUAL A LA EXISTENTE EN LAS ZONAS ARQUEOLÓGICAS Y MATERIALES DE BAJO IMPACTO AMBIENTAL Y VISUAL: ESTRUCTURAS DE HORMIGÓN COLOREADO. DESPIECES DE PIEDRA EN FORMATOS HORIZONTALES PARA MAYOR APROVECHAMIENTO.

DISEÑO ESTRUCTURAL TANTO DE LAS ZONAS DEL PALACIO A REESTRUCTURAR COMO DE LAS ZONAS DEL EDIFICIO A REHABILITAR BASADO EN PRINCIPIOS DE BAJO IMPACTO EN LAS PARTES NUEVAS Y DE RECUPERACIÓN DE ELEMENTOS EN LAS ZONAS ESTRUCTURALES RESTAURADAS.

EN EL EDIFICIO HISTÓRICO LA ESTRUCTURA SE PLANTEA APROVECHANDO LA EXISTENTE, RESULTADO DE LAS DIVERSAS ACTUACIONES ANTERIORES, SOBRE LA QUE SE ACTUARÁ CON LOS NECESARIOS REFUERZOS PARA LAS CARGAS NECESARIAS PARA LOS NUEVOS USOS PREVISTOS. LOS REFUERZOS SE HARÁN DE DOS TIPOS: MEDIANTE TRATAMIENTOS SUPERFICIALES AUMENTANDO LA CAPA DE COMPRESIÓN O BIEN MEDIANTE REFUERZOS CON PERFILES METÁLICOS INFERIORES

CONFIGURACIÓN GLOBAL DEL VOLUMEN EXTERIOR Y SU INTEGRACIÓN CON LA ESTRUCTURA. INTEGRACIÓN ESTÉTICA Y VOLUMÉTRICA DEL PALACIO CON EL EDIFICIO DE AMPLIACIÓN Y CON EL ENTORNO URBANO. TRATAMIENTOS ARQUEOLÓGICOS

ADECUACIÓN DE LA PROPUESTA A LOS REQUERIMIENTOS TIPO DEL CÓDIGO TÉCNICO DE LA EDIFICACIÓN Y OTRAS NORMATIVAS APLICABLES



SOLUCIONES CONSTRUCTIVAS Y ARQUITECTÓNICAS DIRIGIDAS A ASEGURAR LAS CONDICIONES AMBIENTALES NECESARIAS PARA LA ADECUADA CONSERVACIÓN DE LAS COLECCIONES EN LAS ZONAS DESTINADAS A EXPOSICIÓN, CIRCULACIÓN, Y SERVICIOS, CON LA MÍNIMA DEPENDENCIA ENERGÉTICA Y DE LAS INSTALACIONES

CONTROL AMBIENTAL PASIVO DEL EDIFICIO.

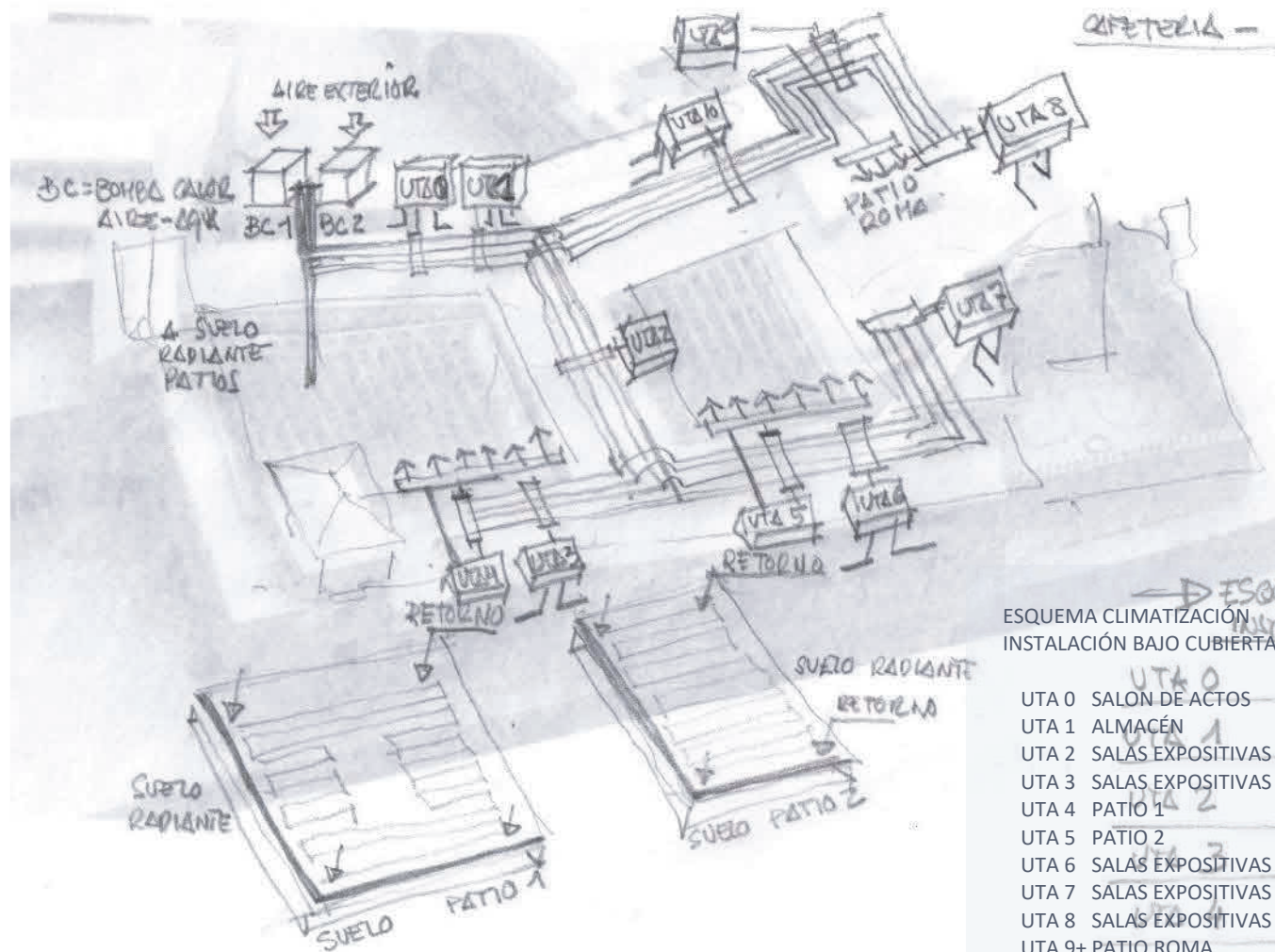
CONTROL AMBIENTAL PASIVO DEL EDIFICIO.

SE PROPONE LAS SIGUIENTES FORMAS DE CONTROL AMBIENTAL PASIVO EN EL EDIFICIO:

- ..DISEÑO DE ESPACIOS INTERMEDIOS ENTRE EL EXTERIOR Y EL INTERIOR: _VESTÍBULOS
- ..ELEMENTOS DE GALERÍAS DINÁMICAS CON UNA CLIMATIZACIÓN INTERMEDIA
- ..ESPACIOS INTERMEDIOS VERTICALES INTERSTICIALES CON CORRIENTE DE AIRE.
- ..UTILIZACIÓN DE MATERIALES CON GRAN INERCIA TÉRMICA: AISLAMIENTOS DE GRAN ESPESOR Y PIEDRA
- ..FRAGMENTACIÓN EN LA CLIMATIZACIÓN:

CLIMATIZACIÓN.

EL EDIFICIO DEL PALACIO, POR SU CONDICIÓN HISTÓRICA, SU CONDICIÓN ESPACIAL Y CONSTRUCTIVA Y SUS ELEMENTOS COMPOSITIVOS, TIENE MUY REDUCIDAS LAS POSIBILIDADES DE INCORPORAR LAS INSTALACIONES FUNDAMENTALES PARA PODER SER MUSEO. POR ELLO, PARA DETERMINAR LA INSTALACIÓN DE CLIMATIZACIÓN, EN PRIMER LUGAR SE ESTUDIA LAS POSIBILIDADES DE “MOVIMIENTO” POR EL EDIFICIO” DE LAS CANALIZACIONES Y MAQUINARIA NECESARIAS. SE OBSERVA QUE LO MEJOR ES DISTRIBUIR POR EL ESPACIO OCULTO DE BAJO CUBIERTA, QUE TAMBIÉN PUEDE ALOJAR LOS



ESQUEMA CLIMATIZACIÓN
INSTALACIÓN BAJO CUBIERTA

UTA 0	SALON DE ACTOS
UTA 1	ALMACÉN
UTA 2	SALAS EXPOSITIVAS
UTA 3	SALAS EXPOSITIVAS
UTA 4	PATIO 1
UTA 5	PATIO 2
UTA 6	SALAS EXPOSITIVAS
UTA 7	SALAS EXPOSITIVAS
UTA 8	SALAS EXPOSITIVAS
UTA 9+	PATIO ROMA
UTA 10	ASEÓS Y SERVICIOS

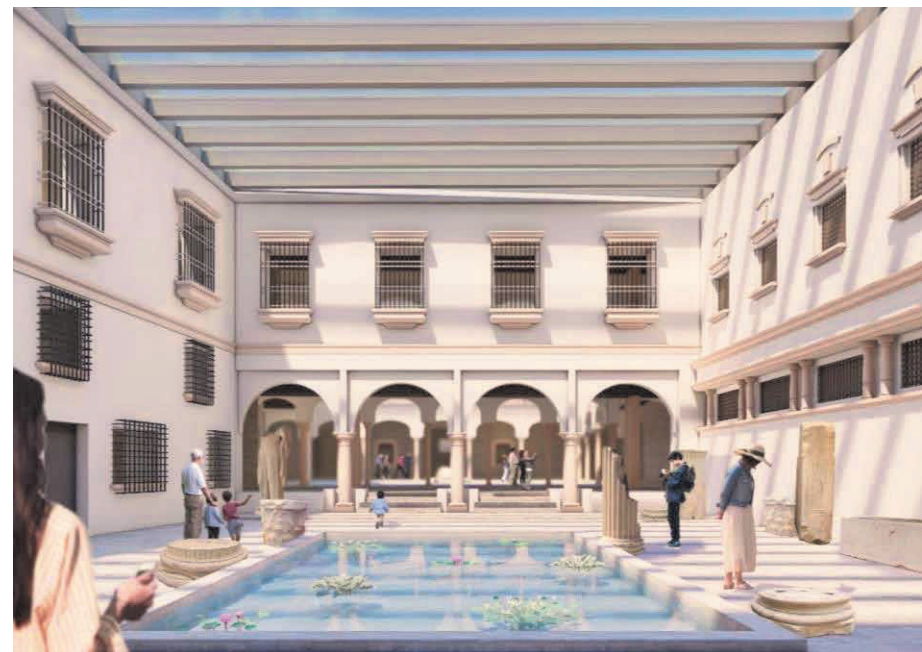
ELEMENTOS TERMINALES Y LOCALIZAR LAS CENTRALES DE MAYOR PESO Y VOLUMEN EN LUGARES DE NUEVA CONSTRUCCIÓN PARA NO TENER AFECCIONES ESTRUCTURALES, DE RUIDOS O VIBRACIONES AL MUSEO.

UNA VEZ DETERMINADOS LOS CAMINOS, PARA LOGRAR LOS PARÁMETROS ADECUADOS DE TEMPERATURA, HUMEDAD Y CALIDAD DEL AIRE PARA ESPACIOS EXPOSITIVOS SE PROPONE UN SISTEMA TODO AIRE EN LAS SALAS, COMPUESTO BÁSICAMENTE POR LOS SIGUIENTES ELEMENTOS:

._PRODUCCIÓN AGUA FRÍA-CALIENTE: 2 BOMBAS DE CALOR CONDENSADAS POR AIRE (POSIBILIDAD DE FUNCIONAMIENTO ALTERNATIVO EN CASO DE AVERÍA O MANTENIMIENTO). INSTALACIÓN A CUATRO TUBOS. ALTA EFICIENCIA ENERGÉTICA.

._TRATAMIENTO DE AIRE: SISTEMA DE UTAS, PARA DIVERSOS SECTORES Y ESPACIOS DE POSIBLE UTILIZACIÓN SEPARADA EN EL TIEMPO, PERO CON UN PLANTEAMIENTO GENERAL DE LA INSTALACIÓN DE APROVECHAMIENTO DE CÓMO SE ENTIENDE LA EXPOSICIÓN PERMANENTE EN EL MUSEO ARQUEOLÓGICO DE CÓRDOBA: TODO EL PALACIO SER TRATA DE UNA GRAN SALA EXPOSITIVA QUE DE MANERA CONTINUA Y NATURAL SE VA RECORRIENDO PASANDO POR LOS DIVERSOS ESPACIOS ABIERTOS QUE LA COMPONEN CUYA CLIMATIZACIÓN APROVECHA LA CUBRICIÓN DE LOS PATIOS QUE TAMBIÉN SON PARTE DE LA SALA DE EXPOSICIONES.

LA DISTRIBUCIÓN DEL AIRE SE REALIZA APROVECHANDO EL ESPACIO BAJO CUBIERTA PARA ALOJAR LA DISTRIBUCIÓN DE AGUA Y AIRE HASTA LOS SISTEMAS DE IMPULSIÓN Y RETORNO Y ELEMENTOS TERMINALES DE TRATAMIENTO DE AIRE UTAS. SE PROPONE, PARA BAJAR EL CONSUMO ELÉCTRICO Y MEJORAR LA EFICIENCIA ENERGÉTICA DEL MUSEO DOTAR EL SUELO DE LOS PATIOS 1 Y 2 DE UN SISTEMA DE SUELO RADIANTE (FRÍO Y CALOR) QUE COMPLETA LA CLIMATIZACIÓN REALIZADA POR IMPULSIÓN DE AIRE DESDE LAS ZONAS ALTAS MEDIANTE TOBERAS INTEGRADAS EN LA NUEVA CUBIERTA DE CADA PATIO.



SOLUCIÓN FUNCIONAL

ADECUACIÓN DE LA PROPUESTA AL PROGRAMA DE NECESIDADES DEFINIDO. CUADRO DE SUPERFICIES

CUADRO-RESUMEN DE SUPERFICIES

MUSEO ARQUEOLÓGICO DE CÓRDOBA. PALACIO DE JERÓNIMO PÁEZ

JARDÍN ARQUEOLÓGICO. PATIO NORTE

910,45 M2

EXPOSICIÓN PERMANENTE. ÁREA EXPOSITIVA PALACIO

PLANTA BAJA	EXPOSICIÓN PERMANENTE	1.558,58 M2	
	ZONA EXPOSITIVA	931,93 M2	
	PATIOS EXPOSICIÓN		
	PATIO 1	284,64 M2	
	PATIO 2	152,14 M2	
	PATIO ROMANO	32,85 M2	
	ÁREA PÚBLICA	72,36 M2	
	ASEOS		
	DESCANSO		
	CIRCULACIONES		
	ESCALERAS PÚBLICAS	57,26 M2	
	ESCALERA INTERNA	27,40 M2	
PLANTA ALTA (PRIMERA)		1.358,08 M2	
	ZONA EXPOSITIVA	836,32M2	
	PATIOS EXPOSICIÓN		
	PATIO NORIA	218,12 M2	
	SALÓN DE ACTOS	128,30 M2	
	ÁREA PÚBLICA	57,26 M2	
	ASEOS		
	DESCANSO		
	CIRCULACIONES		
	ESCALERAS PÚBLICAS	45,28 M2	
	ESCALERA INTERNA	27,40 M2	
	CAFETERÍA	45,40 M2	
PLANTA BAJO CUBIERTA (SEGUNDA)		416,60 M2	
	SERVICIOS		
	VESTUARIOS	36,50 M2	
	DESCANSO PERSONAL	15,10 M2	
	ALMACÉN	44,30 M2	
	TALLERES MANTENIMIENTO	77,70 M2	
	INSTALACIONES		
	NUEVAS CENTRALES	45,40 M2	
	DESARROLLO BAJO	248,20 M2	
	CUBIERTAS		
TOTAL ACTUACIÓN, SUPERFICIE ÚTIL		4.183,26 M2	ÚTILES
SUPERFICIE CUBIERTAS PATIOS		512,85 M2	

DESCRIPCIÓN Y VALORACIÓN APROXIMADA POR UNIDADES BÁSICAS ESPECÍFICAS DE ACTUACIÓN		PRESUPUESTO DE EJECUCIÓN MATERIAL.	
DEFINICIÓN	TOTAL		OBSERVACIONES
TRATAMIENTOS SUPERFICIALES AREA ARQUEOLÓGICA	85.200 €	ESTUDIO Y PREPARACIÓN DE ESTAS ÁREAS POR PERSONAL ESPECIALIZADO ADECUACIÓN EXPOSITIVA DEL ÁREA CONEXIÓN CON ÁREA ARQUEOLÓGICA DE AMPLIACIÓN Y PATIO ROMANO ACCESO DESDE NUEVA ZONA OBSERVATORIO. ACCESO DESDE PATIO DE LA NORIA-CAFETERÍA PASARELAS DE RECORRIDO, OBSERVACIÓN Y ESTUDIO EN DIVERSOS NIVELES PLATAFORMAS ELEVADORAS PARA COMPLETA ACCESIBILIDAD PROTECCIÓN: SISTEMA DE TOLDOS (SOMBRA) EN ALGUNAS ZONAS. MECANIZADOS	
DEMOLICIÓN DE PEQUEÑOS VOLÚMENES EN ESTADO DE RUINA O ADOSADOS	52.100 €	ELIMINACIÓN DEL EDIFICIO EN ESTADO DE RUINA ADOSADO A LA AMPLIACIÓN Y DE TODAS AQUELLAS PARTES SIN VALOR O AÑADIDAS	
LEVANTAMIENTO DE ELEMENTOS (ACOPIO PARA RECUPERACIÓN)			
PAVIMENTOS	54.500 €	ESTUDIO, LEVANTADO Y ACOPIO DE AQUELLOS ELEMENTOS (SOLADOS, OBJETOS, TEJAS DE CUBIERTAS, ...) PARA SU	
MATERIALES	45.200 €	POSTERIOR REUTILIZACIÓN	
RESTAURACIÓN DE ELEMENTOS A CONSERVAR			
PAVIMENTOS	280.000 €	ESTUDIO Y REALIZACIÓN POR PERSONAL ESPECIALIZADO	
PARAMENTOS	254.000 €	ELIMINACIÓN DE PUENTES TÉRMICOS	
ESTRUCTURAS DE CUBIERTA	68.200 €		
NUEVAS CONSTRUCCIONES			
JARDÍN ARQUEOLÓGICO			
MUROS PERIMETRALES	174.000 €	ADECUACIÓN DE MUROS PERIMETRALES MEDIANTE TRASDOSADO DE PIEDRA. CREACIÓN DE RECINTO ARQUEOLÓGICO.	
PASARELAS	68.500 €	ESTRUCTURA DE ACERO GALVANIZADO SIN SOLDADURAS PARA RECORRIDO Y OBSERVACIÓN A DIVERSAS ALTURAS DEL SITIO ARQUEOLÓGICO	
PLATAFORMAS ELEVADORAS	51.100 €	ELEMENTOS PARA PERMITIR LA COMPLETA ACCESIBILIDAD EN EL RECORRIDO.	
PROTECCIÓN	37.000 €	INSTALACIÓN DE TOLDOS EN ZONAS DETERMINADAS PARA PROTECCIÓN Y AYUDA A LA OBSERVACIÓN Y DISFRUTE DEL SITIO ARQUEOLÓGICO.	
NUEVO EDIFICIO CONEXIÓN AMPLIACIÓN			
ESTRUCTURA	310.000 €	CIMENTACIÓN MEDIANTE MICROPILOTES (BAJA AFECCIÓN ARQUEOLÓGICA) HORMIGÓN ARMADO PARA REVESTIR DE PIEDRA.	
ACABADOS	415.000 €	MATERIALES EN CONTINUIDAD CON EL PATIO 1, EL PATIO NORTE (ARQUEOLOGÍA) Y EL EDIFICIO AMPLIACIÓN. EFICIENCIA, SOSTENIBILIDAD Y FÁCIL MANTENIMIENTO	
NUEVO EDIFICIO SERVICIOS/ASEOS			
ESTRUCTURA	285.000 €	CIMENTACIÓN MEDIANTE MICROPILOTES (BAJA AFECCIÓN ARQUEOLÓGICA) HORMIGÓN ARMADO PARA REVESTIR DE PIEDRA.	

	ACABADOS	382.500 €	MATERIALES DURADEROS Y DE FÁCIL MANTENIMIENTO QUE SE ENLAZAN CON LAS ZONAS EXPOSITIVAS Y SIRVEN DE ANTESALA A LA ZONA ARQUEOLÓGICA. EFICIENCIA, SOSTENIBILIDAD Y FÁCIL MANTENIMIENTO
PATIO DE LA NORIA	TRATAMIENTOS	45.500 €	ADECUACIÓN DE ESTE ESPACIO COMO LUGAR DE ESTANCIA Y OBSERVACIÓN
	CAFETERÍA	95.400 €	NUEVA CAFETERÍA DEL MUSEO CON ACCESO EXCLUSIVO DE SERVICIO, PLANTEADA COMO UN PEQUEÑO VOLUMEN PRISMÁTICO Y ACRISTALADO.
REPOSICIÓN DE ELEMENTOS	PAVIMENTOS	218.000 €	REPOSICIÓN Y RESTAURACIÓN DE AQUELLOS PAVIMENTOS CLASIFICADOS DE INTERÉS
	CUBIERTAS	152.000 €	REPOSICIÓN Y RESTAURACIÓN DE LAS CUBIERTAS ADECUÁNDOLAS A LA VOLUMETRÍA FINAL.
NUEVAS CUBIERTAS DE PATIOS	ESTRUCTURA	160.000 €	VIGAS DE PALASTROS
	CIERRE: VIDRIO MOLDEADO	265.000 €	VIDRIO DOBLE AISLANTE CON FORMA SEMICIRCULAR EVOCACIÓN DEL LENGUAJE ARQUITECTÓNICO CERCANO.
	SISTEMA DE RECOGIDA DE AGUAS	53.000 €	CANALONES DE CINCO LINEALES.
	PASARELA DE MANTENIMIENTO	23.000 €	AISLAMIENTO INTERIOR PARA ELIMINACIÓN DE Puentes TÉRMICOS
	SISTEMA DE PROTECCIÓN SOLAR: TOLDOS	57.500 €	ELEMENTO MÓVIL QUE PERMITE EL MANTENIMIENTO Y LIMPIEZA DE LAS NUEVAS CUBIERTAS. TOLDOS MOTORIZADOS EXTERIORES QUE PRODUCEN SOMBRA PARA PERMITIR EL USO COMO SALAS EXPOSITIVAS DE LOS PATIOS (CREACIÓN DE GRAN SALA EXPOSITIVA CONTINUA)

INSTALACIONES: DOTACIÓN COMPLETA DE NUEVAS INSTALACIONES PALACIO DE JERÓNIMO PÁEZ

SEGURIDAD		345.000 €	DOTACIÓN DE TODAS LAS INSTALACIONES NECESARIAS PARA PODER HACER USO DEL MUSEO EON TODAS LAS GARANTÍAS.
	PROTECCIÓN CONTRA INCENDIOS		
	DETECCIÓN		
	ALARMA		
	PROTECCIÓN PASIVA		
	EXTINCIÓN AUTOMÁTICA		
	BIES		
	EXTINTORES		
	INTRUSIÓN		
	CCTV		
	PROTECCIÓN OBRAS DE ARTE		
	CONTROL DE ACCESOS		
	INTEGRACIÓN SISTEMAS		
	EFICIENCIA ENERGÉTICA		
ELÉCTRICAS			
	FUERZA	282.000 €	
	MEDIA TENSIÓN		
	BAJATENSIÓN		



	ILUMINACIÓN	245.000 €	
	GENERAL		
	EMERGENCIA		
	EXPOSITIVA		
	EXTERIOR		
	CONTROL ILUMINACIÓN		
COMUNICACIONES		165.000 €	
	VOZ Y DATOS		
	TELEFONÍA		
	TV		
	INTERCOMUNICACIÓN		
FONTANERÍA		55.500 €	
SANEAMIENTO		82.000 €	
	CUBIERTAS: EVACUACIÓN		
	SANEAMIENTO ENTERRADO		
CLIMATIZACIÓN Y VENTILACIÓN		685.000 €	SE ESTUDIA EL SISTEMA MÁS ADECUADO PARA LA CLIMATIZACIÓN DE ESPACIOS EXPOSITIVOS EN LUGARES DECLARADOS BIC, BUSCANDO LOS CAMINOS DE LAS INSTALACIONES POR LOS LUGARES MENOS LESIVOS PARA LA ARQUITECTURA EXISTENTE.
	SISTEMAS DE PRODUCCIÓN CENTRALES		
	DISTRIBUCIÓN DE AGUA		
	UNIDADES DE TRATAMIENTO DE AIRE		
	REGULACIÓN DE HUMEDAD		
	DISTRIBUCIÓN DE AIRE		
	DIFUSIÓN DE AIRE		
	UNIDADES TERMINALES		
	SUELO RADIANTE/REFRESCANTE POR AGUA		
	REGULACIÓN Y CONTROL		
	EFICIENCIA ENERGÉTICA		
GESTIÓN INTEGRAL DE INSTALACIONES. EFICIENCIA ENERGÉTICA		180.000 €	
SISTEMAS DE ELEVACIÓN		65.000 €	
	MONTACARGAS		NUEVO MONTACARGAS/ASCENSOR
	PLATAFORMAS ELEVADORAS		ELEMENTOS MECÁNICOS DE DIFERENTES TIPOLOGÍAS Y BAJA PRESENCIA QUE PERMITEN EL RECORRIDO COMPLETAMENTE
	SISTEMAS MECÁNICOS DE ACCESIBILIDAD		ACCESIBLE POR TODO EL EDIFICIO.
EQUIPAMIENTOS Y COMPLEMENTOS		47.500 €	
SEÑALIZACIÓN		22.100 €	
	INFORMATIVA GENERAL		

INSTALACIONES
SEGURIDAD
EVACUACIÓN

**CONTROL DE CALIDAD/LEGALIZACIONES
MEDIOS AUXILIARES ESPECIALES**

**84.000 €
240.000 €**

SOBRECUBIERTAS
ANDAMIOS ESPACIALES
APEOS Y ESTABILIZACIÓN DE FACHADAS

PARA QUE EL DESMONTAJE Y ADECUACIÓN DE LAS CUBIERTAS NO DETERIORE EL EDIFICIO AL QUEDAR SIN PROTECCIÓN.
PARA PODER REALIZAR LA CUBRICIÓN DE LOS PATIOS.
PARA ASEGURAR QUE LAS OBRAS A EJECUTAR NO INCIDEN EN LAS FACHADAS QUE SE CONSERVAN

**GESTION DE RESIDUOS
SEGURIDAD Y SALUD**

TOTAL EJECUCIÓN MATERIAL

6.129.800 €

