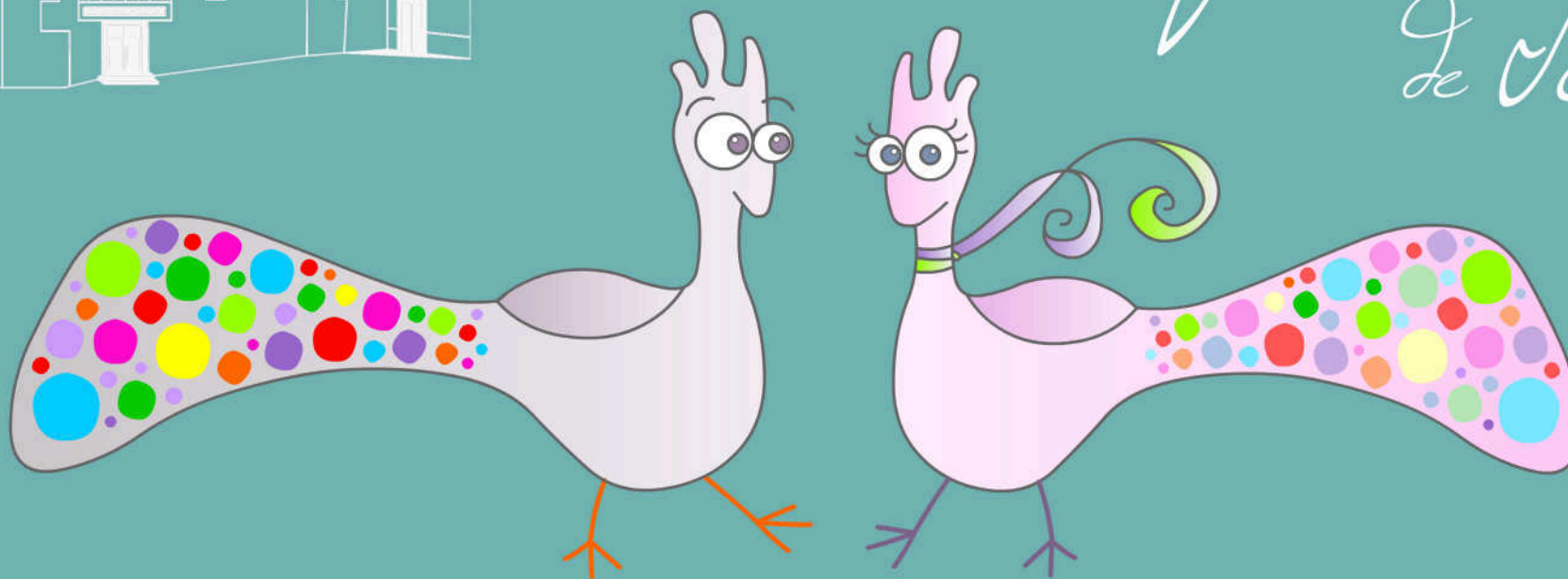


La Historia del
*Museo Sefardí
de Toledo*



¡Descubre con *Sefer* y *Dita* la historia de la Sinagoga del Tránsito
y el Museo Sefardí de Toledo!

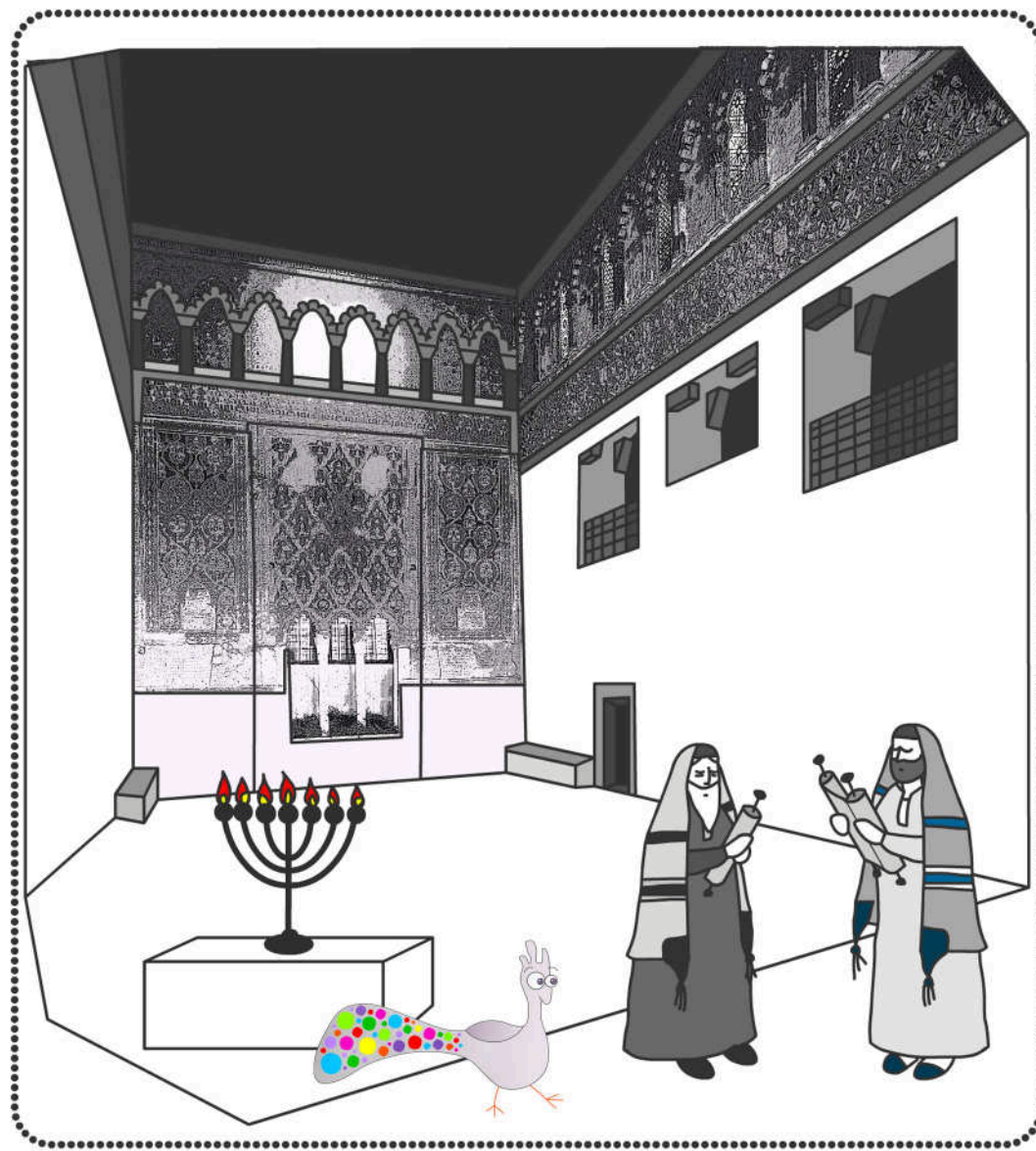


Museo Sefardí de Toledo (España)

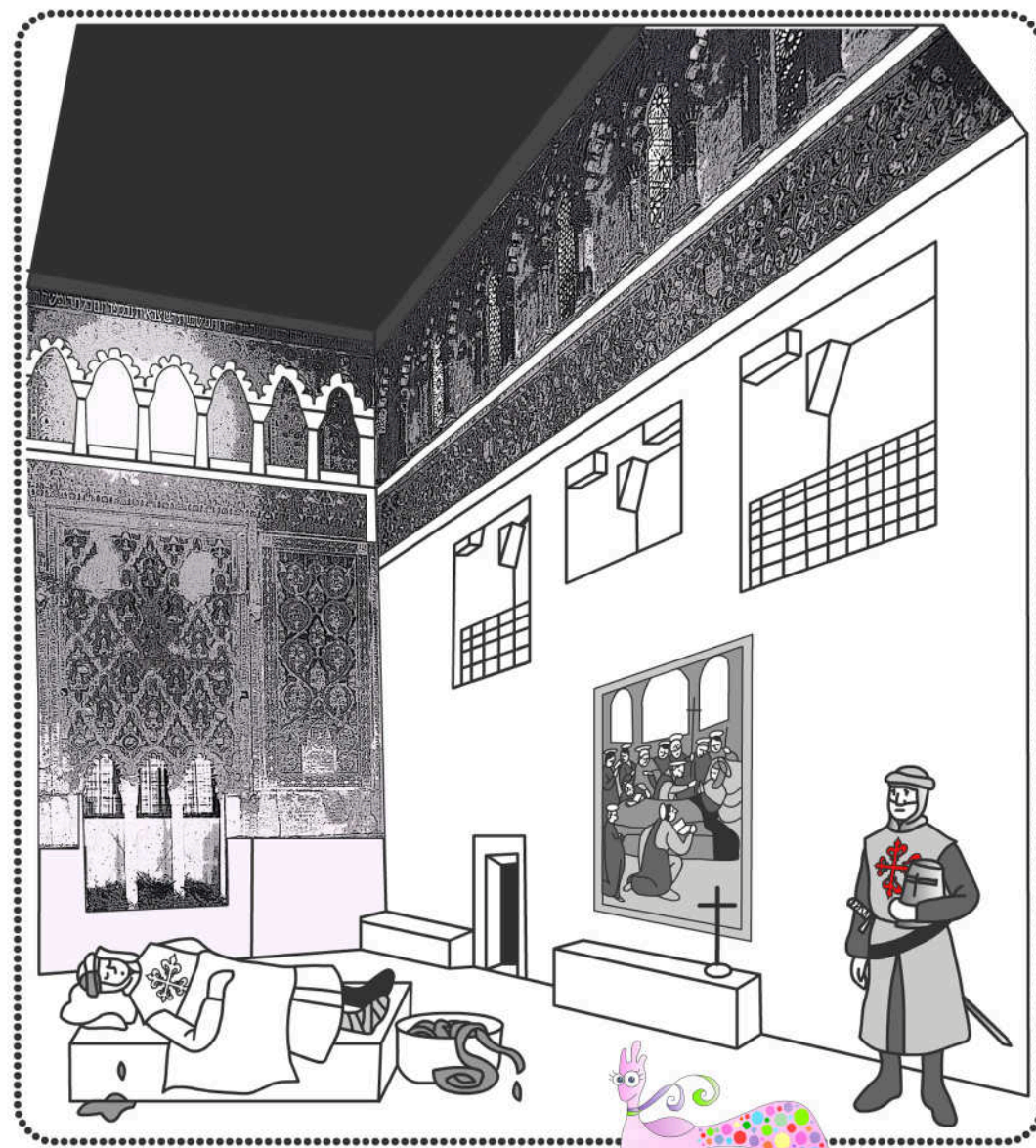


MUSEO SEFARDI

Ilustraciones: Laura López · www.littlefew.com



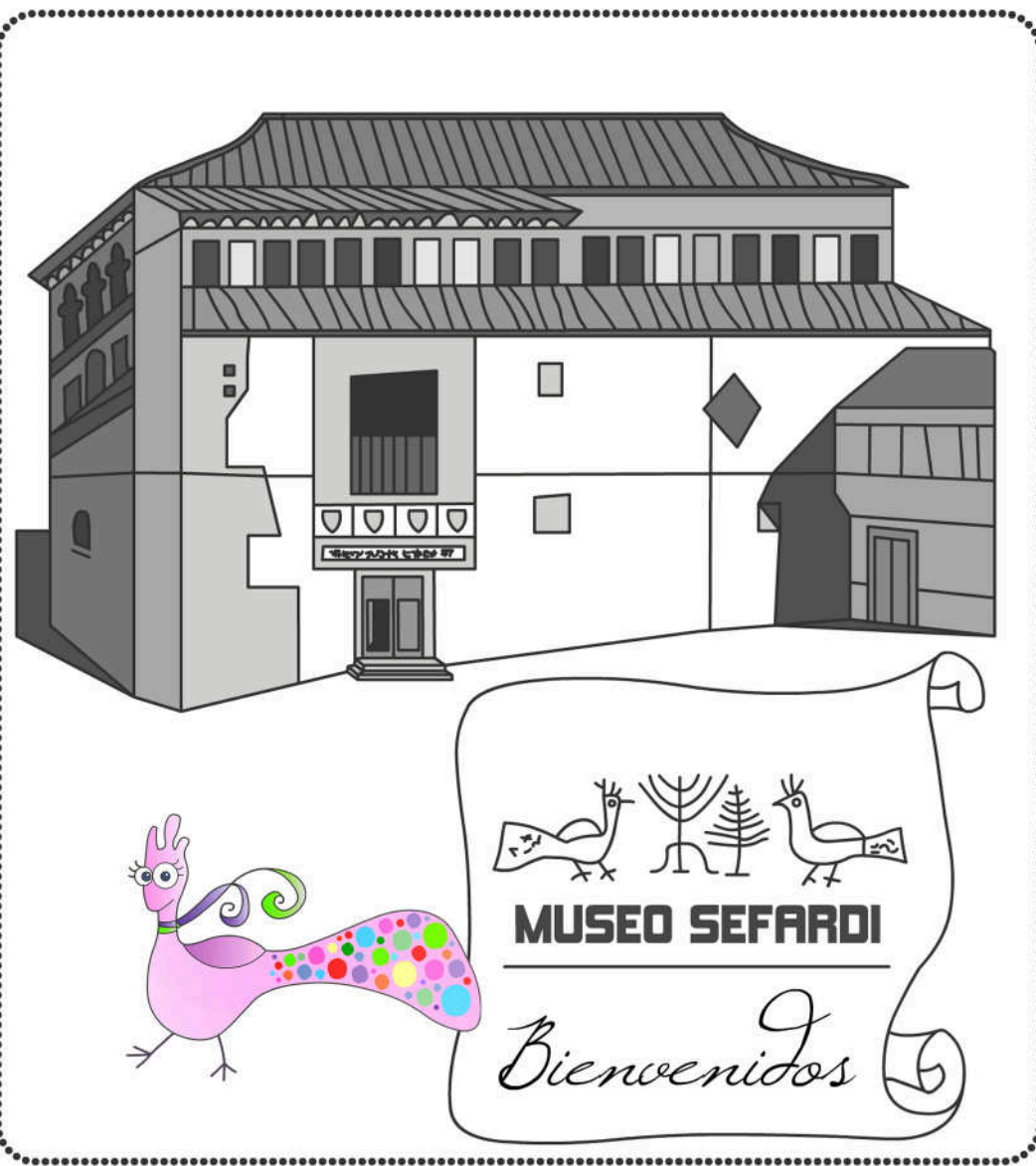
La Sinagoga de Samuel ha-Leví, conocida popularmente como Sinagoga del Tránsito, es uno de los edificios más importantes del pasado hispanojudío. Fue mandada construir en el año 1361 por Samuel ha-Leví, tesorero real del rey Pedro I de Castilla.



En 1492, tras la expulsión de los judíos por los Reyes Católicos, sirvió de hospital y asilo para los caballeros calatravos. La antigua gran sala de oración se convirtió en un templo cristiano y lugar de enterramiento de algunos caballeros. La Sinagoga de Samuel ha-Leví pasó a llamarse Iglesia de Nuestra Señora del Tránsito por un cuadro titulado el "Tránsito de Nuestra Señora" que se colocó en un pequeño altar.



Durante casi 100 años la sinagoga fue utilizada como Ermita, hasta que, en 1877 fue declarada Monumento Nacional. El deterioro y el mal estado del edificio preocuparon a personalidades importantes de la época, como el MARQUÉS de la VEGA INCLÁN, quien decidió restaurarlo.



Finalmente, en 1964, el Estado decidió convertir el edificio de la sinagoga en un museo, y se le llamó "Museo Sefardí de Toledo". Así, al cruzar sus puertas, nos permitirá conocer la historia y las costumbres de judíos y sefardíes.